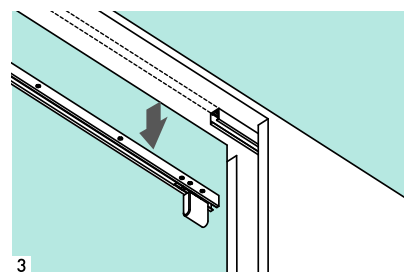
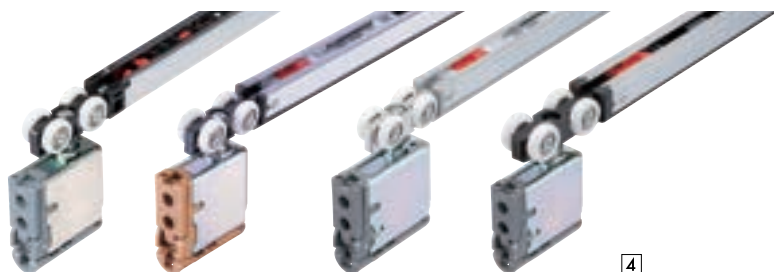


ワンタッチで脱着できる引戸ソフトクローザー FDSPシリーズ [上吊式引戸金物]

① ゆったりと静かに開閉する引戸は、仕切りとしての機能だけでなく、空間に付加価値を与える存在になる。② 可倒式レバーは片手で操作しやすいサイズ。指で下げるだけで脱着できる。③ 戸袋仕様にも対応。レールを分割して外せるため、手直しが必要な場合でも壁を壊さずに開口部からパーツを着脱できる。④ 左から扉質量25kg以下・30kg以下・35kg以下・50kg以下と、重量ごとに最適に調整したラインナップ。安定した快適性を実現する。



ユーザの声を丁寧に拾って改善に活かし、開発時には厳しい社内基準と照らし合わせて耐久性や安全性を検証する。こうしたモノづくりに対するスガツネ工業の真摯な姿勢から生まれたFDSPシリーズは、今後さらに引戸が普及する上で不可欠な存在になるはずだ。

引き際を軽くした仕様が評価されキッズデザイン賞を受賞。こうした評判を受けてラインナップが拡充され、住宅用から店舗や施設用の扉まで幅広く対応できるようになった。

こうした引戸の発展に長年にわたって取り組んできたのが、家具金物や建築金物を扱うスガツネ工業だ。同社の上吊式引戸ソフトクローザー「FDシリーズ」は、従来は工具が必要だったソフトクローザー引戸の吊り込みや取り外しの作業をワンタッチで行えるように。特に可倒式レバーを採用した最新の「SP」タイプでは、さらに簡単に扉の脱着が行えるように進化した。職人の深刻な人手不足が叫ばれる昨今、誰でも扱える構造は施工時間の短縮に繋がるなどメリットは大きい。また、力が弱い子どもやお年寄りでも開閉しやすいように、ソフトクローザーでありながら引き際を軽くした仕様が評価されキッズデザイン賞を受賞。こうした評判を受けてラインナップが拡充され、住宅用から店舗や施設用の扉まで幅広く対応できるようになった。

住 宅をはじめ、店舗やホテルなどさまざまな建物で引戸へのニーズが高まっている。開き戸と比べてより少ないスペースで開閉できる利便性に加え、一昔前よりも走行音が静かになったことや、開き際や閉じ際でゆっくり動作させられるようになったことなど、機能面における進歩もその人気を支えている。

隔月刊 コンフォルト

インテリアの心地よさをつくる

2024年6月1日発行(偶数月1日発行)

特集 ホテルがデザインするアイデンティティ

CONFORT

N°197

2024 June



特集

ホテルがデザインするアイデンティティ

Hotel-Designed Identity

緒方慎一郎がつくる宿 山荘無量塔／那須別邸 回／オーベルジュときと／木屋正酒造ゲストハウス「座」

沼津倶楽部／HOTEL IL PALAZZO／城崎温泉の旅館再生プロジェクト／楽土庵と杜人舎／まち宿「有栖」／
MAANA KIYOMIZU／シェラトン鹿児島／小泊Fuji

いまを映すホテルの水まわり／空間のトーンを調える内装材