

## コンパクトなサイズ感で低トルク値 ワンウェイトルクヒンジ 3タイプ発売

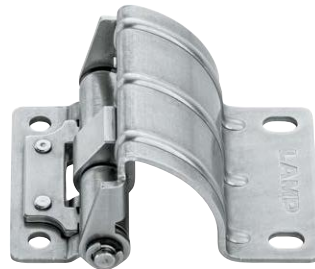
～医療機器や検査装置などに～

産業機器用機構部品の総合メーカー、スガツネ工業株式会社（所在地：東京都千代田区、代表取締役社長：菅佐原 純）は、ワンウェイトルクヒンジ3タイプを8月1日に発売しました。

本品は当社で従来ラインアップしていたワンウェイトルクヒンジよりもサイズが小さく、トルク値も低く設定されているため、従来品では対応できなかった小さな蓋や扉にも使用可能です。



平蝶番タイプ  
(HG-TQS15型)



裏蝶番タイプ  
(HG-TQU15型)



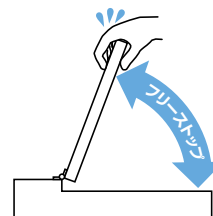
裏蝶番 広角度開きタイプ  
(HG-TQWA15型)

### ◆ワンウェイトルクヒンジとは

一方向のみにトルクが発生するトルクヒンジです。

通常のトルクヒンジは蓋や扉を任意の角度で保持できる一方、操作時にトルクが発生し負荷がかかります。ワンウェイトルクヒンジは逆方向のトルクが発生しないため、蓋や扉などをスムーズに操作できます。

通常のトルクヒンジ  
持ち上げる方向にもトルクが発生。



ワンウェイトルクヒンジ  
持ち上げる方向にはトルクが発生しない



### ◆低トルクで、小さな蓋や扉に使える

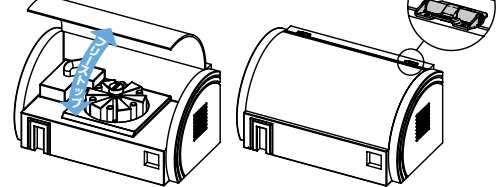
本品は、小さく軽い蓋でも操作性をより良くしたいというニーズに応えた製品です。

トルク値が蓋の重さに対して高すぎると蓋がしっかり閉まらない等の問題が出る中で、本品はトルク値が低いため、軽くて小さい取付相手にも対応できるようになりました。

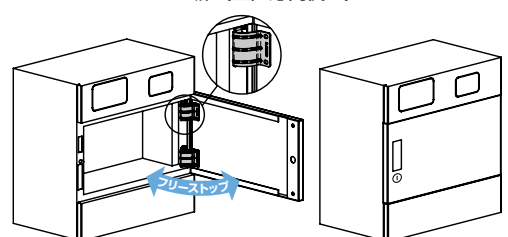
これまで当社でラインアップしていたワンウェイトルクヒンジのトルク値は約4～10 N・mでしたが、本品のトルク値は1.5 N・mで設定しています。

また本品は水平だけでなく垂直方向でも使用できるため、上蓋だけでなく扉にもお使いいただけます。

上蓋(水平方向使い)



扉(垂直方向使い)



## ◆選べる 3 タイプ 6 品番

一般的な平蝶番タイプと蓋や扉の裏側に取り付けられる裏蝶番タイプ、裏蝶番タイプでさらに広角度で開く裏蝶番 広角度開きタイプの計 3 タイプ、トルク発生方向の違いで各タイプ 2 品番ずつの計 6 品番をご用意しております。

## ◆価格（税抜）

- ・平蝶番タイプ (HG-TQS15 型) : 各品番 ¥2,600/ヶ
- ・裏蝶番タイプ (HG-TQU15 型) : 各品番 ¥2,900/ヶ
- ・裏蝶番 広角度開きタイプ (HG-TQWA15 型) : 各品番 ¥3,300/ヶ

## ◆スガツネ工業 概要

スガツネ工業は、創業 92 年を迎えた家具金物・建築金物、産業機器用部品の総合メーカーです。扉に使われる蝶番、引き出しを動かすスライドレール、荷台のキャスターを始め、取扱い製品は 3 万点を越えます。国際的に特許取得済みのダンパー技術『ラブコン』を始め、特許など知的財産権の累計出願件数 4500 件以上の開発型メーカーでもあります。これらの製品供給を通じて、人の生活や作業環境をより便利・快適にしていきます。

社名：スガツネ工業株式会社／創業：1930 年 2 月 11 日／設立：1943 年 11 月 20 日／資本金：4 億円（2021 年 1 月時点）／従業員：515 名（2021 年 2 月時点）／営業品目：家具金物、建築金物、装飾金物、各種輸入金物、産業機器関連部品、機構部品、電子通信機械用部品、照明器具、金属製家具、金属製備品家具、各種金属製特注品、他

《お客様からの問い合わせ先》 スガツネ工業 テクノフィールド事業部（産業機器用 機構部品部門）

TEL：03-3851-1122(代) 〒101-0032 東京都千代田区岩本町 2-17-9

URL：<https://www.sugatsune.co.jp/> E-mail：[tecf1@sugatsune.co.jp](mailto:tecf1@sugatsune.co.jp)

《本資料についての問い合わせ先》 スガツネ工業 広報部 担当：旭 TEL 03-3866-0187 E-mail：[asahi@sugatsune.co.jp](mailto:asahi@sugatsune.co.jp)