

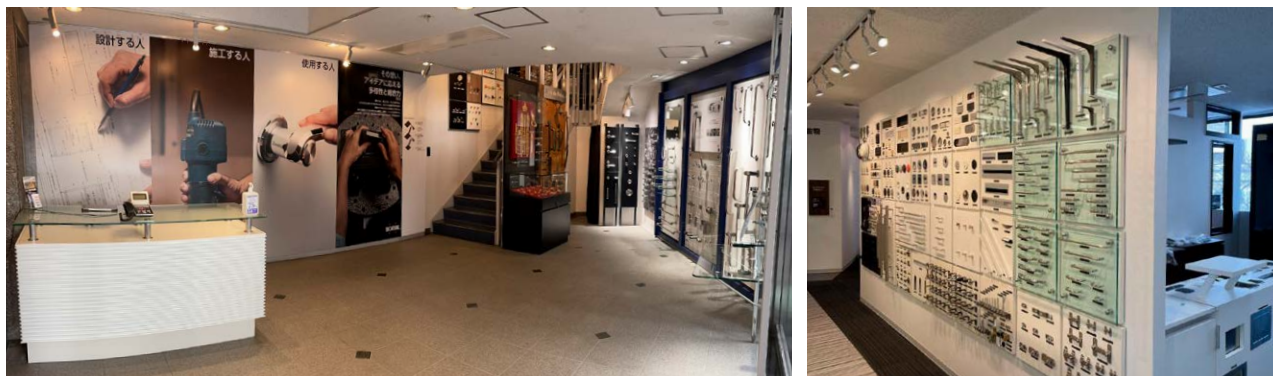
2022年3月

(C-0009)

展示アイテム数 東海エリア最大級※ スガツネ工業 名古屋ショールーム 3月28日 リニューアルオープン

※当社調べ

家具建築金物・産業機器用機構部品の総合メーカー、スガツネ工業（所在地：東京都千代田区、代表取締役社長：菅佐原 純）は、3月28日に名古屋ショールームをリニューアルオープンいたしました。



◆約 20,000 点の製品を展示

2階は産業機器用機構部品、3階は家具建築金物の展示フロアとなっており、注目の新製品を追加した約 20,000 点の製品を展示しています。

◆注目の新製品

・アンダーマウント型レール

引き出しの底に取り付けるため、引き出した時にレールが外側から見えません。プッシュオープンとソフトクローズ機構付きで、操作性も意匠性も良い引き出しが作れます。

・自動開閉屑入投入口

手をかざすとセンサーで検知し、蓋が自動で開く屑入投入口です。ゴミを捨てる際に手で触れる必要がないため、衛生的で接触感染対策にも繋がります。

◆名古屋ショールーム 概要

所在地：〒462-0825 愛知県名古屋市北区大曾根 3-15-3

アーキテリア事業部（家具金物・建築金物部門）TEL：052-982-1122(代) FAX：052-911-2823

テクノフィールド事業部（産業機器用機構部門）TEL：052-747-1122 FAX：052-911-2823

E-mail：nagoya@sugatsune.co.jp

営業時間：平日 9:00～17:30

延床面積：約 300㎡

◆スガツネ工業 概要

スガツネ工業は、創業 92 年を迎えた家具金物・建築金物、産業機器用部品の総合メーカーです。扉に使われる蝶番、引き出しを動かすスライドレール、荷台のキャスターを始め、取扱い製品は 3 万点を越えます。国際的に特許取得済みのダンパー技術『ラプコン』を始め、特許など知的財産権の累計出願件数 4500 件以上の開発型メーカーでもあります。これらの製品供給を通じて、人の生活や作業環境をより便利・快適にしていきます。

社名：スガツネ工業株式会社／創業：1930年2月11日／設立：1943年11月20日／資本金：4億円（2021年1月時点）／従業員：515名（2021年1月時点）／営業品目：家具金物、建築金物、装飾金物、各種輸入金物、産業機器関連部品、機構部品、電子通信機械用部品、照明器具、金属製家具、金属製備品家具、各種金属製特注品、他

【お客様からの問い合わせ先】 スガツネ工業 名古屋営業所 アーキテリア事業部（家具金物・建築金物部門）

TEL：052-982-1122(代) 〒462-0825 愛知県名古屋市北区大曾根 3-15-3

URL：<https://www.sugatsune.co.jp/> E-mail：nagoya@sugatsune.co.jp

【本資料についての問い合わせ先】 スガツネ工業 広報部 担当：旭 TEL 03-3866-0187 E-mail：asahi@sugatsune.co.jp