

2025 年 7 月

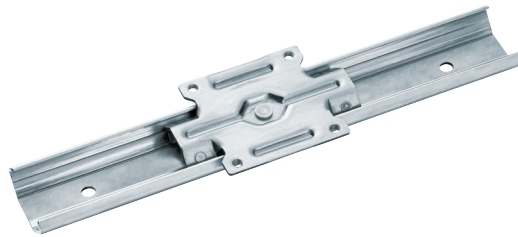
(T-0058)

## マルチローラーリニアガイド MLGX が 作動荷重 2.5 倍で新登場

～ 自動機、医療機器、分析装置、工作機械などに～

産業機器用部品の総合メーカーであるスガツネ工業株式会社（所在地：東京都千代田区、代表取締役社長：菅佐原 純）は、マルチローラーリニアガイドレール MLGX32 型を 7 月 7 日から本格販売いたします。

好評の従来品 MLGX25 型から作動荷重がアップし、より様々な状況に対応できるようになりました。

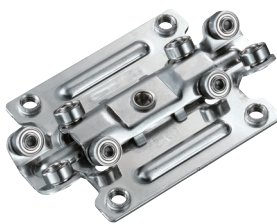


### 特長

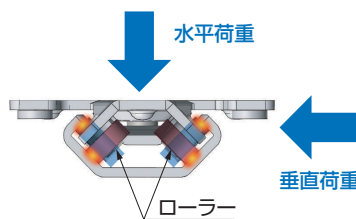
#### ◆さまざまな方向からの荷重を受けられる、デュアル X 構造

キャリッジは 2 枚のプレートで構成されており、各プレートに 4 つずつ、計 8 つ斜め方向にローラーがついています。ローラーを X 状に交差するように配置した「デュアル X 構造」で、水平・垂直荷重はもちろんモーメント荷重にも耐えることができ、スムーズに走行します。モーター駆動との併用も可能です。

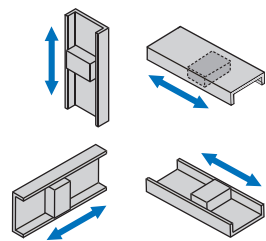
従来品 MLGX25 型では、作動荷重は水平・垂直共に 120 N (12.2 kgf) まで対応でしたが、MLGX32 型では水平・垂直共に 300 N (30.6 kgf) まで対応できるようになりました (MLGX25 型の 2.5 倍)。



キャリッジに 8 つローラーがついています



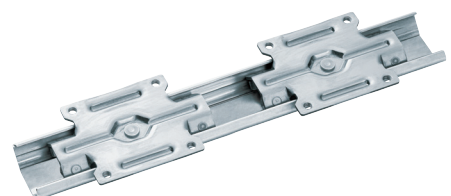
デュアル X 構造によってローラーはさまざまな方向からの荷重を受けられます



さまざまな取付方で使用可能です

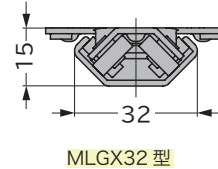
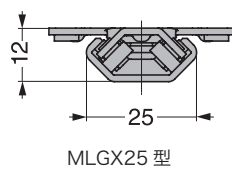
#### ◆予圧が均等になる構造で、設計・検討しやすく

キャリッジがレールと組み合わさった際の誤差を吸収するつくりになっていることで、各ローラーが受ける予圧が均等になります。この構造により、キャリッジを後から複数追加することが可能となり、一般的なガイドレールよりも設計や検討がしやすくなりました。



## ◆寸法、その他特長

キャリッジの寸法について、従来品 MLGX25 型では厚み 12mm、幅 25mm で、MLGX32 型では厚み 15mm、幅 32mm となっております。サイズ感はあまり変わらず、作動荷重アップを実現しました。



レールとキャリッジは別売りです。レール長さは 200、300、400、600、800、1000、1200 mm の計 7 種類ご用意しております。

## 用途

自動機、医療機器、分析装置、工作機械など

## 価格（税抜）

レール：¥2,350/ 本（長さ 200mm の場合）

キャリッジ：¥3,660/ ケ ※キャリッジの複数個使いも可能です。

## ◆スガツネ工業 概要

スガツネ工業は、創業 95 年を迎えた家具金物・建築金物、産業機器用部品の総合メーカーです。扉に使われる蝶番、引き出しを動かすスライドレール、荷台のキャスターを始め、取扱製品は 3 万点を越えます。国際的に特許取得済みのダンパー技術『ラプコン』を始め、特許など知的財産権の累計出願件数 5000 件以上の開発型メーカーでもあります。これらの製品供給を通じて、人の生活や作業環境をより便利・快適にしていきます。

社名：スガツネ工業株式会社／創業：1930 年 2 月 11 日／設立：1943 年 11 月 20 日／資本金：4 億円（2024 年 1 月時点）／従業員：492 名（2025 年 1 月時点）／営業品目：家具金物、建築金物、装飾金物、各種輸入金物、産業機器関連部品、機構部品、電子通信機械用部品、照明器具、金属製家具、金属製備品家具、各種金属製特注品、他

《お客様からの問い合わせ先》 スガツネ工業 テクノフィールド事業部（産業機器用 機構部品部門）

TEL：03-3851-1122(代) 〒101-0032 東京都千代田区岩本町 2-17-9

URL：<https://www.sugatsune.co.jp/> E-mail：[tecf1@sugatsune.co.jp](mailto:tecf1@sugatsune.co.jp)

《本資料についての問い合わせ先》 スガツネ工業 広報部 担当：菱沼

TEL 03-3866-0187 E-mail：[hishinuma@sugatsune.co.jp](mailto:hishinuma@sugatsune.co.jp)