

## スガツネ工業、「垂直収納扉金物 ALT シリーズ」で プッシュオープン対応品を新発売

～ハンドルレスですっきり納まる収納扉を実現～

家具金物・建築金物の総合メーカーであるスガツネ工業株式会社（本社：東京都千代田区、代表取締役社長：菅佐原 純）は、開いた扉をキャビネットの両脇に収納できる「垂直収納扉金物 ALT シリーズ」に、ハンドルレスで開閉できる「プッシュオープン対応」を新たに追加し、5月18日より本格販売を開始しました。

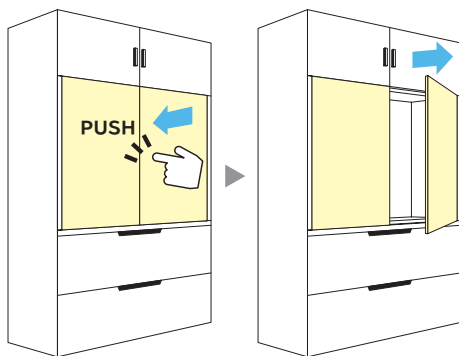


OPEN

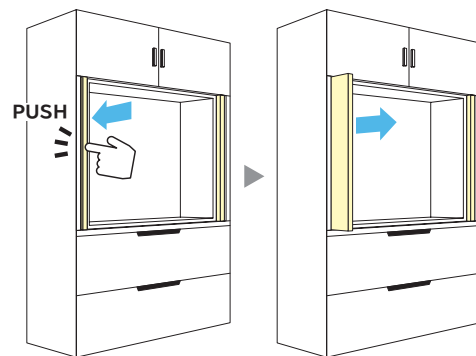


CLOSE

今回発売する「プッシュオープン対応」では、閉じた扉を押すだけで開く「プッシュオープン機構」と、収納した扉を押して引き出せる「プッシュアウト機構」を採用しました。ハンドルのないすっきりとした収納扉を制作できます。



プッシュオープン機構



プッシュアウト機構

## 背景

垂直収納扉金物 ALT シリーズは、開いた扉をキャビネット内に収納することで、扉前のスペースを有効活用できる金物です。普段は扉を開けたまま使いやすく、来客時や生活感を抑えたい時には扉を閉じて中を隠せるため、作業性と美観を両立できます。キッチンやパントリー、家電収納、ランドリーまわりなど、限られたスペースでも動線を妨げにくいことから、住空間の収納設計で高い人気を得ています。

一方で、扉を収納した際に、扉が棚の奥行き内に収まらず一部がはみ出る「引き残し」をできるだけ少なくしたいというニーズがありました。特に、扉を開けるために必要なハンドルや手かけは、引き残しの要素の一つとなっていました。

そこで、扉を押しだけで開けられるプッシュオープン機構と、収納した扉を押し引き出せるプッシュアウト機構を組み合わせることで、ハンドルレス操作を実現しました。製品は、かぶせ仕様、インセット仕様、外側取付仕様を含む全 6 製品をラインアップ。納まりや設計条件に合わせて選定できます。

## 特長

### ◆ハンドルレスを可能にする 2 つのプッシュ機構

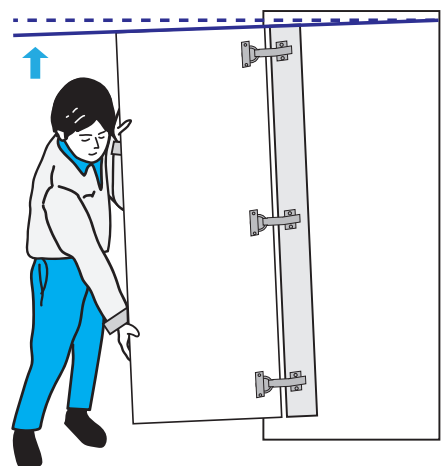
扉を押しだけで開けられる「プッシュオープン機構」と、収納した扉を押し引き出せる「プッシュアウト機構」を採用。ハンドルや手かけがなくても掴んでスムーズに引き出せます。

### ◆ソフトクローズで静音 & 怪我のリスク低減

従来品からの特長として扉がゆっくり静かに閉まるソフトクローズ機能つきです。指挟みリスクを低減し、扉が閉まる際のバタン！という大きな音を防ぎます。

### ◆扉の垂れ調整が簡単

扉が斜めに傾いてしまう「垂れ」の状態を簡単に調節でき、施工時に扉を持ち上げるだけで 5 段階の角度で仮保持します。



## 製品概要

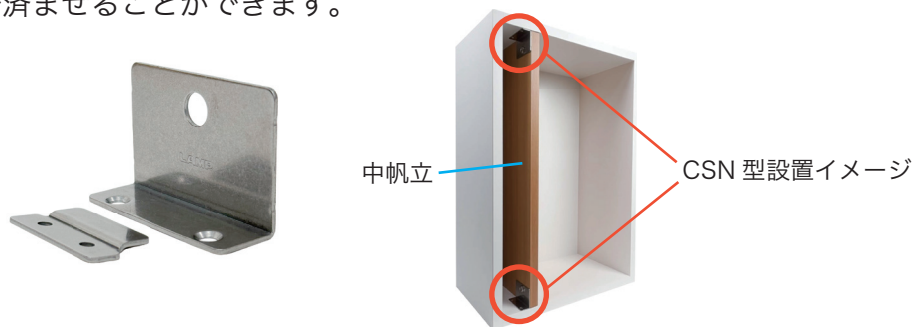
型式	仕様	最大扉厚	最大扉幅	最大扉高さ	価格※ <sup>1</sup>
ALT-ST15-D10	かぶせ仕様	20	600	700~1600	¥19,690~
ALT-ST20-D10	かぶせ仕様			1200~2400	¥22,990~
ALT-ST15-D360	インセット仕様	30	600	700~1600	¥18,710~
ALT-ST20-D360	インセット仕様			1200~2400	¥22,010~
ALT-SN15-D360	外側取付 インセット仕様	20	600	700~1600	¥23,810~
ALT-SN15-D10	外側取付 かぶせ仕様	20	600	700~1600	¥24,430~

※1 最小構成時の参考価格（税抜）です。仕様、レール長、必要部品により価格は異なります。

主な使用場所：キッチン、パントリー、家電収納、ランドリーまわりなどの狭小空間

## その他

垂直収納扉金物 ALT シリーズと一緒に使える「中帆立締結金具 CSN 型」が5月18日に販売開始しました。以前は時間も手間も要していた中帆立の設置・取り外しが、本製品を使用することによって省施工で済ませることが出来ます。



### ◆スガツネ工業株式会社 概要

社名：スガツネ工業株式会社／代表者：代表取締役社長 菅佐原 純／創業：1930年2月11日／設立：1943年11月20日／資本金：4億円（2025年1月時点）／従業員：497名（2026年4月時点）／営業品目：家具金物、建築金物、装飾金物、各種輸入金物、産業機器関連部品、機構部品、電子通信機械用部品、照明器具、金属製家具、金属製備品家具、各種金属製特注品、他

《お客様からの問い合わせ先》 スガツネ工業 アーキテリア事業部（家具金物・建築金物部門）

TEL：03-3864-1122(代) 〒101-8633 東京都千代田区岩本町 2-9-13  
URL：<https://www.sugatsune.co.jp/> E-mail：support@sugatsune.co.jp

《本資料についての問い合わせ先》 スガツネ工業 広報部 担当：菱沼 TEL 03-3866-0187 E-mail：[hishinuma@sugatsune.co.jp](mailto:hishinuma@sugatsune.co.jp)