

スガツネ工業、直動部品の最適化に貢献する マルチリニアモーションカタログ最新版発行

～新製品を追加し、40ページにリニューアル～

産業機器用部品の総合メーカーであるスガツネ工業株式会社（所在地：東京都千代田区、代表取締役社長：菅佐原 純）は、「マルチリニアモーションカタログ No.471A」を6月19日に発刊しWEBサイトで公開します。

本カタログは、2025年6月に発刊した「マルチリニアモーションカタログ No.471」に新製品を追加し、リニューアル増刷したものです。総ページ数は40ページで、無料でデジタル版の閲覧が可能です。

近年、製造現場では人手不足への対応や装置の省スペース化、設計・組立工数の削減が求められています。スガツネの「マルチリニアモーション」製品は、**直動部品に求められる“なめらかな動き”**と**“取り付けやすさ”**を両立し、**装置・設備の設計、調達、取付などのトータルコスト削減**に貢献します。

◆カタログ概要

名称：マルチリニアモーションカタログ No.471A
発刊日：2026年6月19日
総ページ数：40ページ
新製品：11品番
掲載品番数：67点
サイズ：A4



表紙

本カタログでは、スガツネのコア技術である「MDT^{※1}（モーションデザインテック）」のひとつ、「マルチリニアモーション」製品を掲載しています。マルチリニアモーションは、スガツネ独自の直動機構がもたらす動きの総称です。本機構を搭載したガイドレールは、マルチな方向から荷重を受けられるほか、高い取付精度を求めません。そのため、設計・調達・取付など様々な面で最適化に貢献します。

※1：MDT（モーションデザインテック）

「動きの感触」や「取り付け・調整」、「開閉角度・軌跡」を統合制御する技術力・製品群を表現した、当社独自の技術ブランドです。主な代表製品群として、任意の位置で蓋・扉を保持する「トルクヒンジ」や、ゆっくりと閉まる「ダンパーヒンジ」などがあります。モーションデザインテック[®]は、スガツネ工業の登録商標です。

今回新たに追加した製品は、「マルチローラーリニアガイドレール MLGX25 型」に使用できる連結用レールと、レール幅に納まる細幅キャリッジです。連結用レールは長尺やささまざまな長さへの対応を可能にし、連結補助治具を使用することで芯出しも簡単に行えます。幅細キャリッジはレール幅に納まるコンパクト設計で、限られたスペースでの直動機構の採用に貢献します。

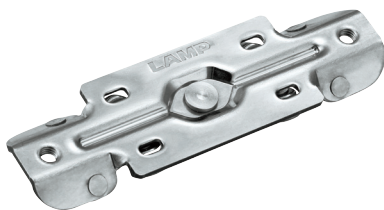
<新製品>

MLGX25 型 連結用レール



連結補助治具 (オプション品)

幅細キャリッジ MLGX-25CN-8

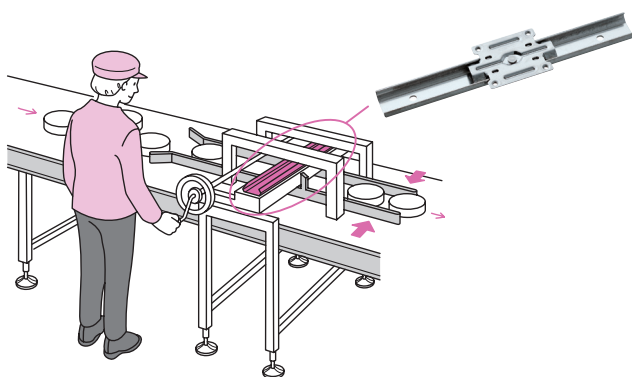


レールにはめた状態

カタログの見どころ

◆マルチリニアモーションとは

スガツネ独自の直動機構がもたらす動きの名称です。マルチリニアモーションのガイドレールは、どこでもなめらかに動き、直動部品の最適化に貢献します。

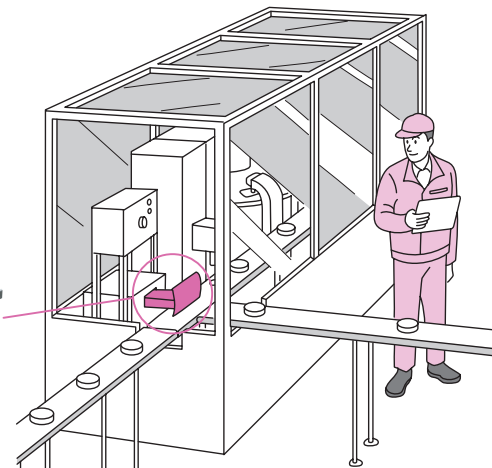


マルチローラーリニアガイドレール MLGX25型、32型

コンベアガイドの位置調整ユニットに。
ガイドバーを支えながら、
なめらかに位置調整できます。

マルチローラーリニアガイドレール MLG13型 スリムタイプ

ワークを押し出すユニットに。
リニアガイドを設けることが
できないような狭い隙間にも
取り付けられます。



◆豊富な動画コンテンツ

製品紹介、施工例、取付方法など、スガツネならではの機構部品の動きを動画で体感いただけます。

◆課題解決事例を紹介

マルチリニアモーションによる課題解決事例を掲載し、どの事例にどのレールが合うのかが分かるようになっていました。製品や特長だけでなく、お客様のお悩みが解決できるようなコンテンツです。

01

マルチリニアモーションによる
課題解決事例

ガイドの動きが悪く、途中で止まってしまう

解決 あらゆる方向の荷重を受けてもなめらかに動き
装置エラーを防ぐガイドレール

解決 マルチローラーリニアガイドレール
MLGX25型



装置の運動機構にはまっすぐ動かすためのガイドを使用することが一般的ですが、電動のガイドに使用したり、偏荷重がかかったりすることによってうまく動かず、装置エラーが発生して作業が止まってしまうことがあります。このような現象の頻度が高いと、そのたびにメンテナンスを実施する必要があり、生産ラインの作業効率落ちる大きな要因になってしまいます。

Before



一般的なガイドレール
偏荷重がかかるとエラー発生しメンテナンスが必要

After



マルチローラーリニアガイドレール
偏荷重がかかってもなめらかに動きエラーを起こさない

マルチローラーリニアガイドレール MLGX25型は、当社独自の「デュアルX構造」により、水平・垂直どちらの荷重を受けても安定した動きを保持します。あらゆる方向の荷重を受けてもなめらかに動くため、装置エラーの発生を防ぎ、メンテナンスの頻度を削減することができます。アクチュエーター併用時のガイドとしてもなめらかに動作します。

使用例



▲電動のガイド事例 ▲手動のガイド事例

02

ブッシャーをコンパクトに製作したい

解決 幅・高さともに約1cmのコンパクトサイズで
現場の省スペース化に貢献するガイドレール

解決 マルチローラーリニアガイドレール
MLG13型 スリムタイプ



生産ラインのブッシャーに精密ガイドを使用すると、部品サイズや取付けのためにある程度スペースが必要になり、用途の割にサイズアップせざるを得ないことも少なくありません。また、取付けのための治具や前加工も必要で、作業コストも大きな課題となっています。

Before



一般的なガイドレール
部品サイズや取付けのためのスペースある程度必要で
設置面積が大きくなりがち

After



マルチローラーリニアガイドレールMLG13型
幅・高さともに約1cmのコンパクトサイズで場所を取らない

幅13mm×高さ10.5mmと、いずれも約1cmのコンパクトなガイドレールで、現場の省スペース化に貢献します。キャリアに自社設計のマルチローラーを使用しているため、様々な方向の荷重を受けても動きがなめらかで、電動での使用にも問題なく作動します。そのため、取付精度も必要なくラインの施工コストを削減できます。

使用例



▲電動のガイド事例

◆スガツネ工業 概要

社名：スガツネ工業株式会社／創業：1930年2月11日／設立：1943年11月20日／資本金：4億円（2024年1月時点）／従業員：497名（2026年4月時点）／営業品目：家具金物、建築金物、装飾金物、各種輸入金物、産業機器関連部品、機構部品、電子通信機械用部品、照明器具、金属製家具、金属製備品家具、各種金属製特注品、他

《お客様からの問い合わせ先》 スガツネ工業 テクノフィールド事業部（産業機器用 機構部品部門）

TEL：03-3851-1122(代) 〒101-0032 東京都千代田区岩本町 2-17-9

URL：<https://www.sugatsune.co.jp/> E-mail：tecfl1@sugatsune.co.jp

《本資料についての問い合わせ先》 スガツネ工業 広報部 担当：菱沼

TEL 03-3866-0187 E-mail：hishinum@ sugatsune.co.jp