

# クリッポ 15H-FS (木扉用) 引戸/かぶせ 取付説明書

部品セット品番  
53-3051-071

このたびは、弊社製品をご採用いただきありがとうございます。取付作業前に本書をよくお読みのうえ、正しく取り付けてください。取付後は、本書をいつでも取り出せるよう保管してください。

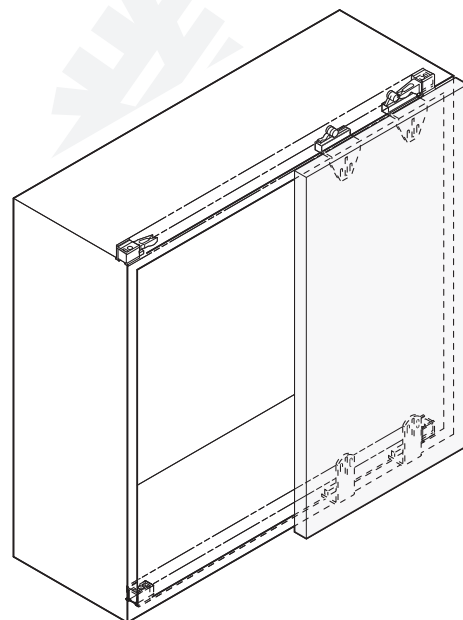
## 本製品について

- かぶせ仕様の木製引戸金物です。
- 扉の高さを± 2 mm の範囲で調整できます。

## 取り付けできる扉

扉幅	1000 mm 以下
扉高さ	1400 mm 以下
扉厚	18 ~ 22 mm
扉質量 (1 枚当り)	15 kg 以下 ※ 1

※ 1 扉のサイズは、扉質量を優先して決めてください。



## 正しく安全に取り付けていただくために

### 図記号の意味



### ⚠ 警告 死亡または重傷を負うおそれがある内容を示します。

- ❶ 本製品の取付工事は、知識、経験のある方が本書に従い正しく行ってください。取付けに不備があると、扉の脱落などにより思わぬけがをするおそれがあります。
- ❷ 扉の質量、扉の開閉時の衝撃に耐えうる強度のキャビネットを製作してください。また、ねじは必ず指定したものを使用し確実に締めつけてください。取付強度が不足していると、上レールや扉が脱落してけがをするおそれがあります。
- ❸ 本来の目的とは異なる使用方法や本書に示す仕様以外の扉には使用しないでください。
- ❹ 本書で説明する部分以外の分解、および改造はしないでください。

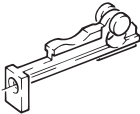
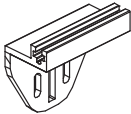
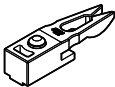
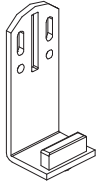
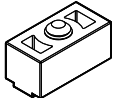
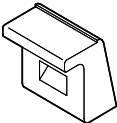
### ⚠ 注意 軽傷を負うことや、物的損害が発生するおそれがある内容を示します。

- ❶ 指定寸法、仕様、各部の水平、垂直を必ず守ってください。板の反り、傾きやねじれは、故障などの原因になります。
- ❷ 部材を切断した場合、切断面のバリやかえりはきれいに取り除いてください。切りくずが上レールの中に残らないよう、きれいに取り除いてください。
- ❸ 本製品は家具を構成する為の部品です。取付終了後に、最終製品としての機能及び安全性をご確認いただくと共に、使用者へ家具を安全に使用するための注意喚起もしてください。
- ❹ ねじの緩み等異常がないか、定期的に点検し、増し締めしてください(お使い始めから 1 ヶ月後と 6 ヶ月後、その後は 1 年ごとを目安にしてください)。

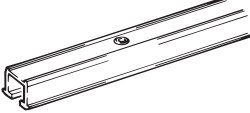
## 部品一覧

それぞれ、以下の品番が記載された袋に入っています。

部品セット	53-3051-071
-------	-------------

①ローラー  2ヶ	②ローラーハウジング  2ヶ	③ストッパー  2ヶ	④ガイド  2ヶ	⑤ストッパー  2ヶ	⑥サポートクリップ この製品では使いません。  2ヶ
⑦付属ねじ 十字穴付皿タッピンねじ3×12 2ヶ					

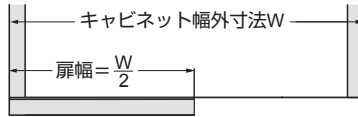
## 必要な部品

レール(上下兼用) 	
長さ2500 mm	長さ3500 mm
⑦ 【品番】 53-3009-250	⑧ 【品番】 53-3009-350

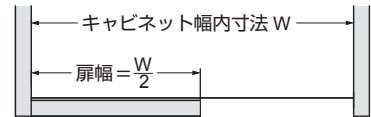
## 使う工具と準備していただくもの

- ・ プラスドライバー 1、2番
- ・ 六角レンチ 呼び 2.5
- ・ 金属用のこぎり
- ・ ドリルビットφ3.5
- ・ 十字穴付なべタッピンねじ 4 × 20
- ・ 十字穴付皿タッピンねじ 2.5 × 12

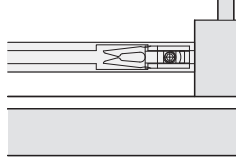
扉が側板にかぶる場合



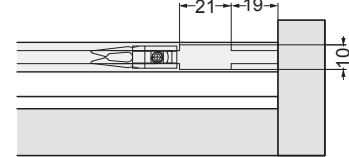
扉が側板にかぶらない場合



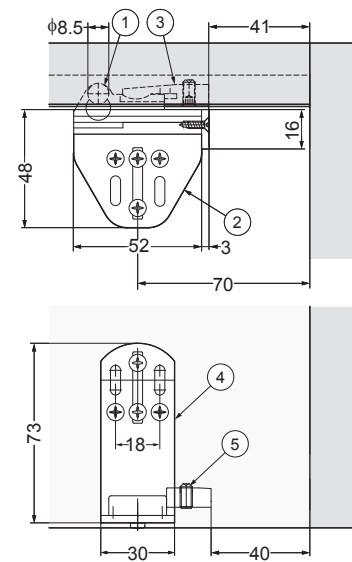
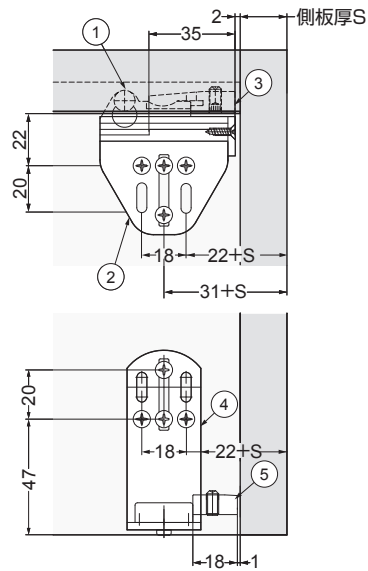
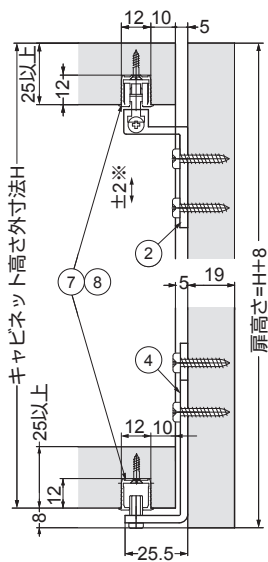
扉が側板にかぶる場合



扉が側板にかぶらない場合



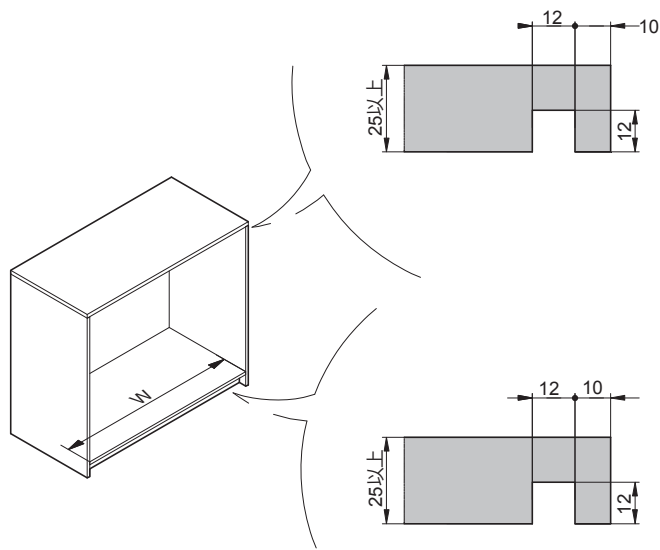
扉厚19mmの場合



※扉の位置は上下に-2mmから+2mmの範囲で調整できます。

## 取付手順

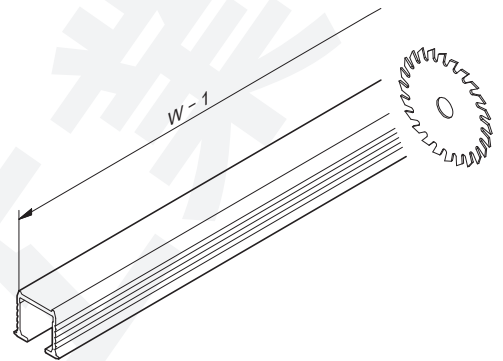
### 1 キャビネットの寸法確認と掘込加工



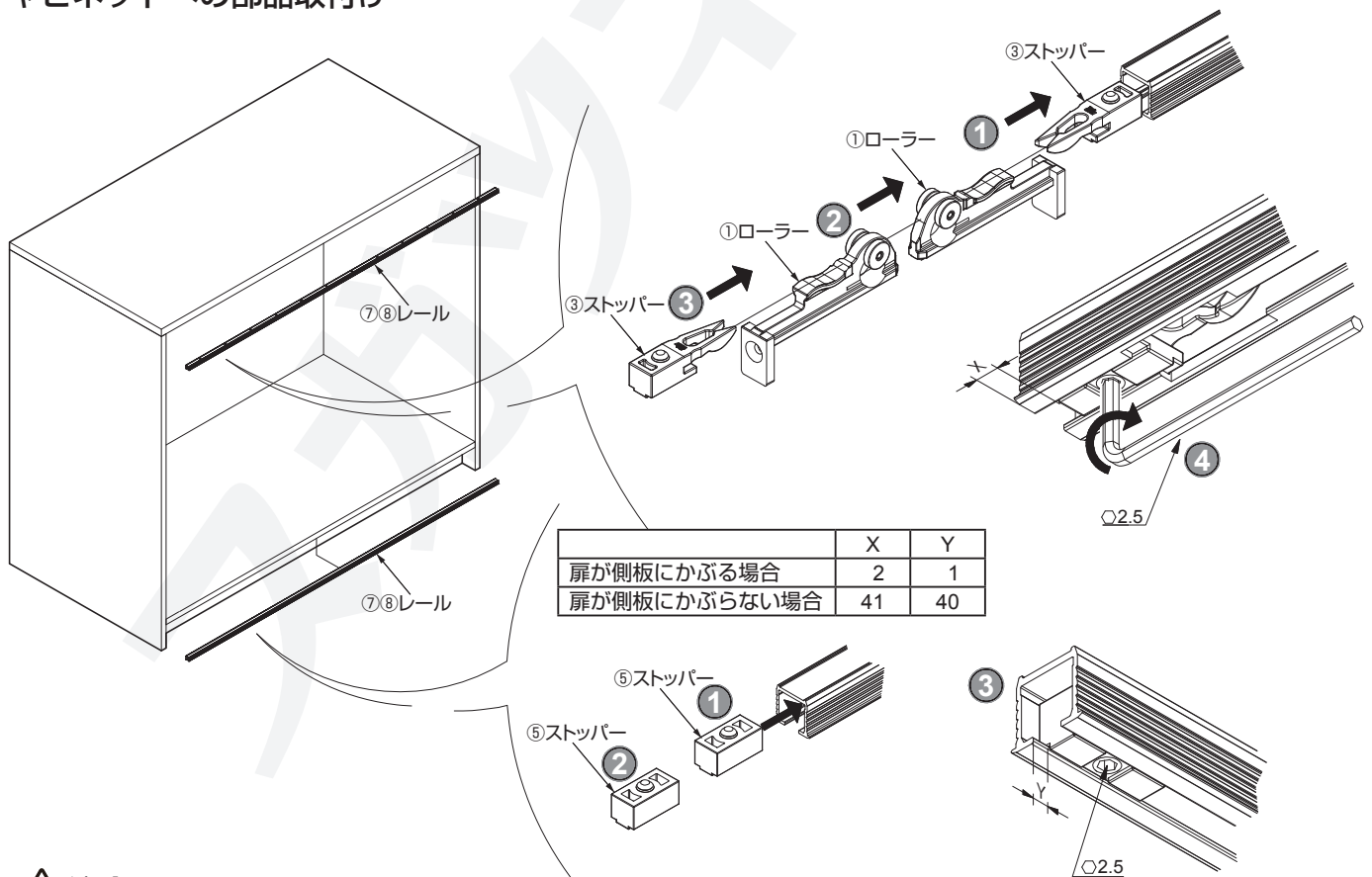
### 2 レールの切断

#### ⚠ 注意

- ① 切断によって、端から50 mmのところを取付穴がなくなった場合、端から50 mmのところをφ3穴 φ6皿の穴をあけてください。
- ② レール内のごみやアルミの切粉などは、きれいに取り除いてください。



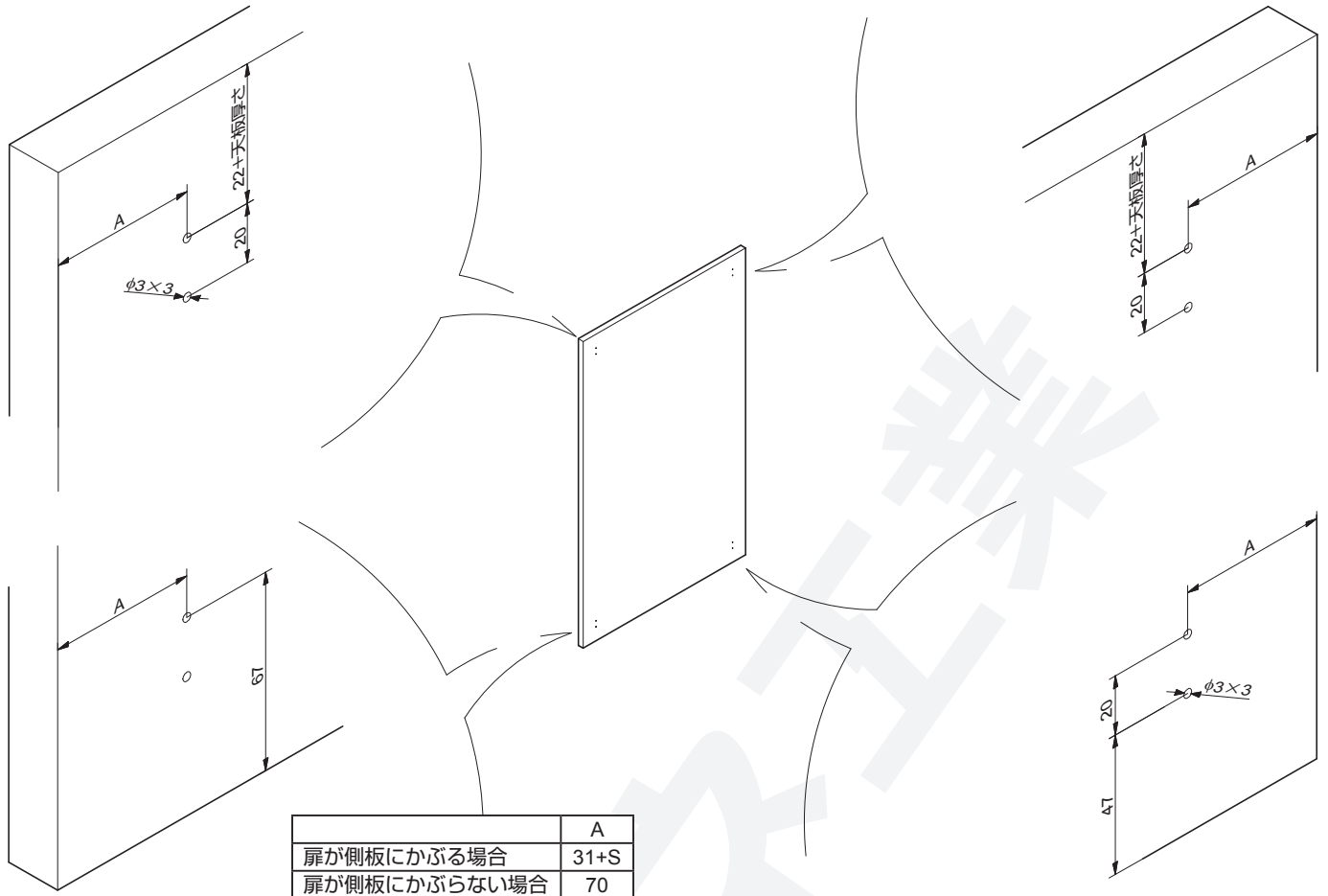
### 3 キャビネットへの部品取付け



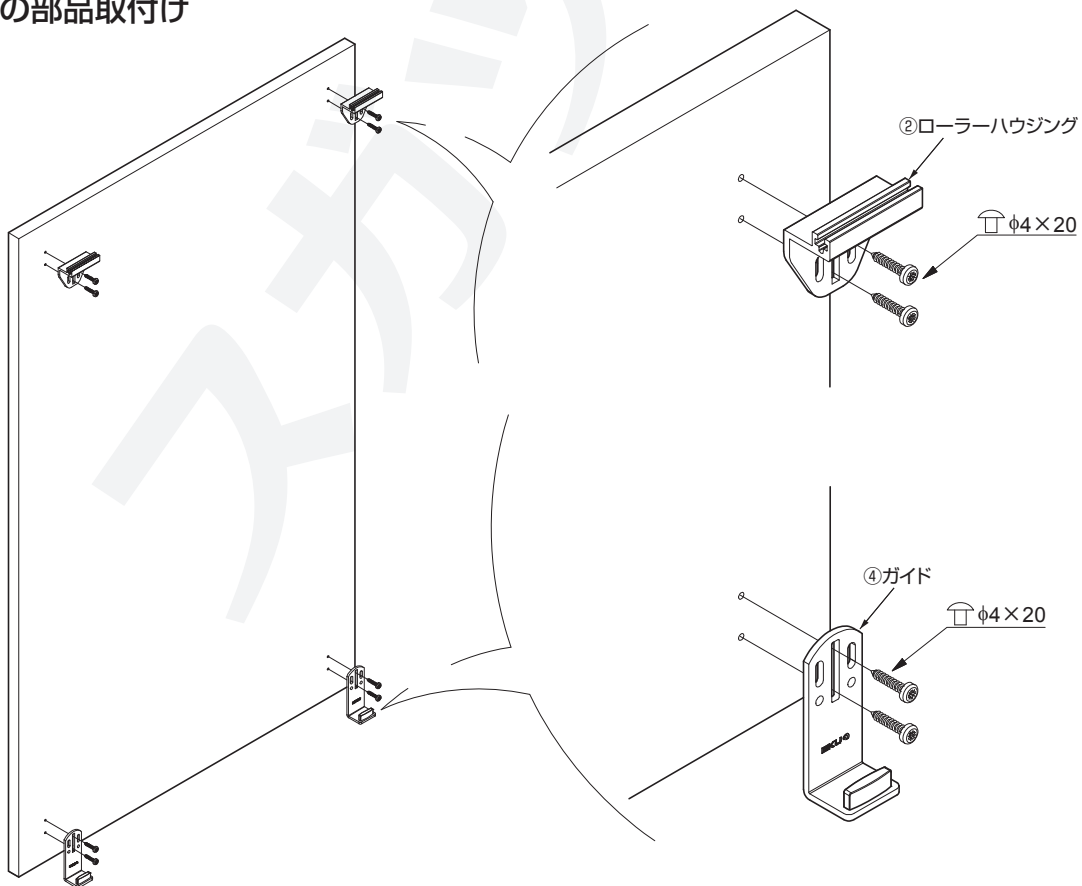
#### ⚠ 注意

- ① レール内のごみやアルミの切粉などは、きれいに取り除いてください

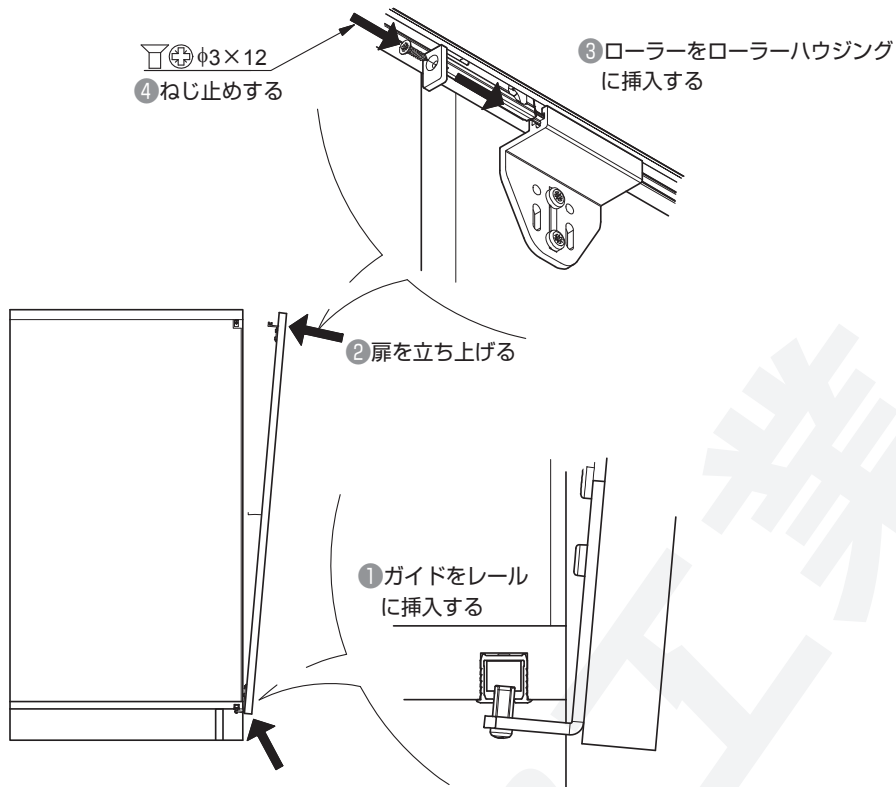
#### 4 扉への取付穴加工



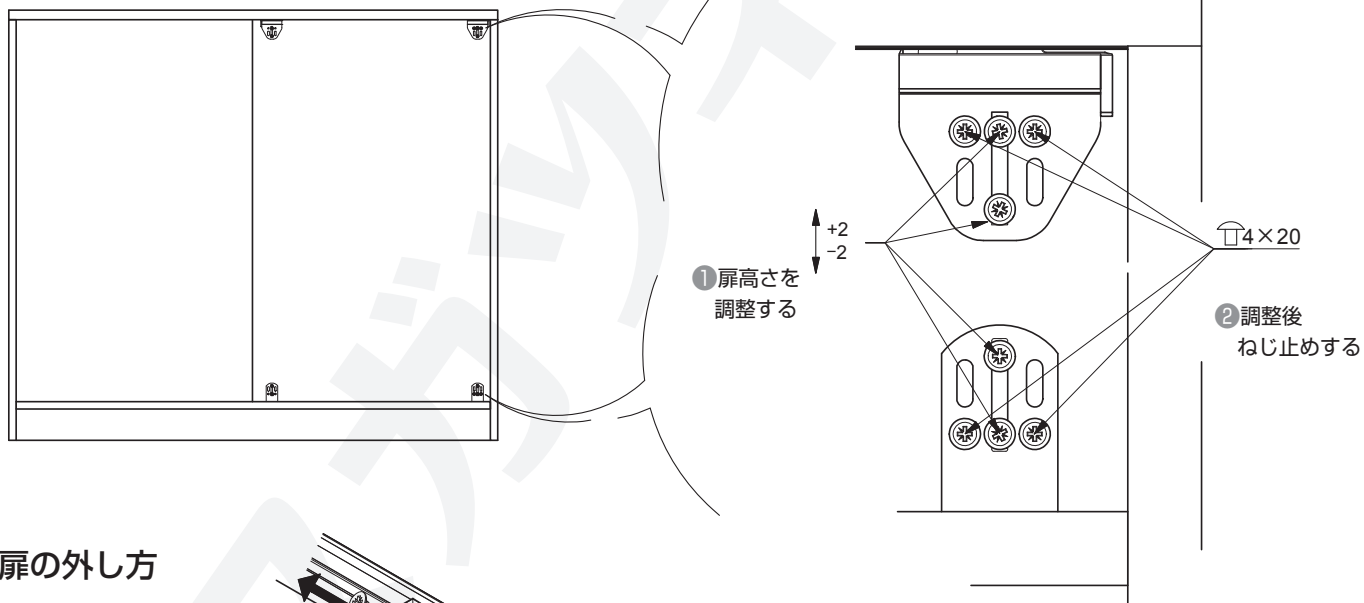
#### 5 扉への部品取付け



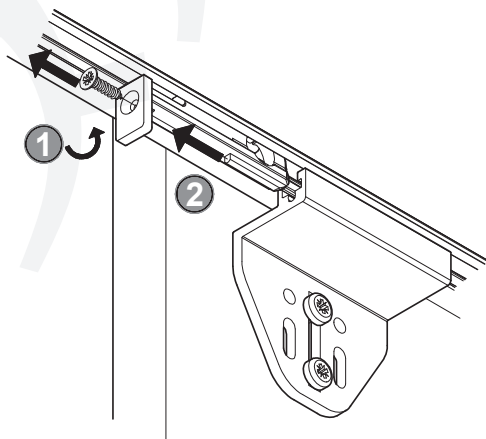
## 6 扉の吊込み



## 7 扉の調整



## 8 扉の外し方



本製品に関するご質問・ご相談は、お買い求めいただいた販売店、または下記の窓口をお願いいたします。

電話番号 03 (3864) 1122

受付時間 月～金 9:00～17:30 (年末・年始・夏季休暇等は除く)

FAX 03 (3863) 6875

E-mail : support@sugatsune.co.jp

東京都千代田区岩本町2-5-10 〒101-0032

**SUGATSUNE** スガツネ工業  
LAMP 印の機能&デザイン金物メーカー

ISO 9001 (JSAQ384) ・ ISO 14001 (JSAE597) 審査登録  
※ISO9001: 物流 WEST を除く、国内拠点 ※ISO14001: 千葉工場および物流センター (SBC)  
<https://www.sugatsune.co.jp/>

2019.05 01125