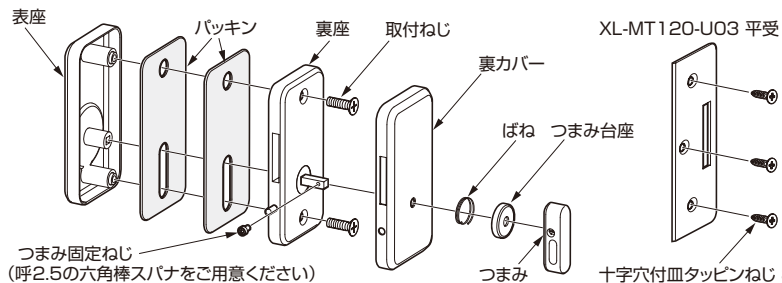


LAMP XL-MT120-H01/02 面付カム錠(表示器付) PAT 取付説明書

このたびは、弊社製品をお買い上げいただき、まことにありがとうございます。
取付作業前に本説明書をよくお読みの上、正しく取り付けを行ってください。
誤った取り付けは、思わぬけがをする恐れがありますので、おやめください。
本説明書をお読みになった後は、いつでも取り出せる場所に保管してください。

注意・加工方法を必ずお守りください。誤った加工寸法で無理な取り付けを行うと、本来の性能を発揮できない恐れがあります。

部品構成 内容物に間違いがないことを確認してください。本品はXL-MT120-H02 (左)仕様です。
勝手違いでXL-MT120-H01 (右) もございます。両扉用共受XL-MT120-Uもございます。
ご使用の場合は、品番の最後の2桁を合わせてください。(H01とU01、H02とU02)



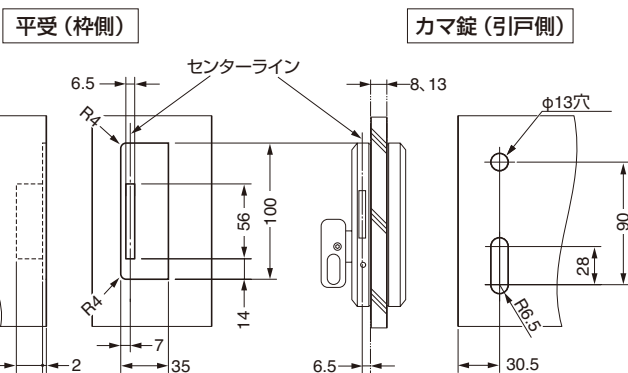
注意
本製品は仮組みした状態で梱包されています。
取付の際は一度分解してから行います。

適応板厚：8、13mm
(8mmはガラス用、
13mmはソリッドメラミン材用です。)

十字穴付皿タッピンねじ 3.5×20

穴加工図

下図を参考に、カム錠の切欠穴をあけ、カム錠をセットします。平受の加工位置はカム錠をセットした後、カム錠の本体上面と同じ位置で、且つカム錠とセンターラインが一致するように切欠加工を行ってください。

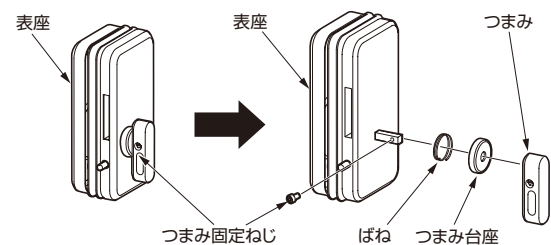


注意
平受の加工穴は扉にカム錠を取り付けた後カム錠を基準に、加工してください。

取付手順

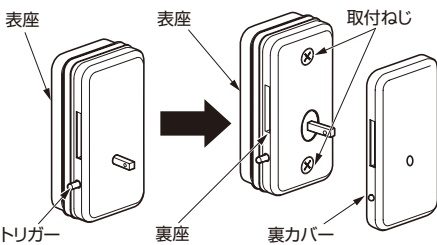
手順1. つまみの取り外し

つまみ固定ねじを呼び2.5の六角棒スパナにて取り外し、つまみ、つまみ台座、ばねを外してください。



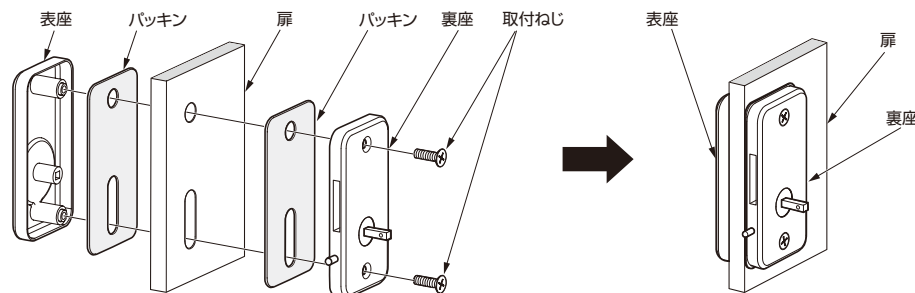
手順2. 裏カバーの取り外し

トリガーを押し込んだ状態で裏カバーを取り外し、取付ねじを取り外して表座と裏座を分離してください。



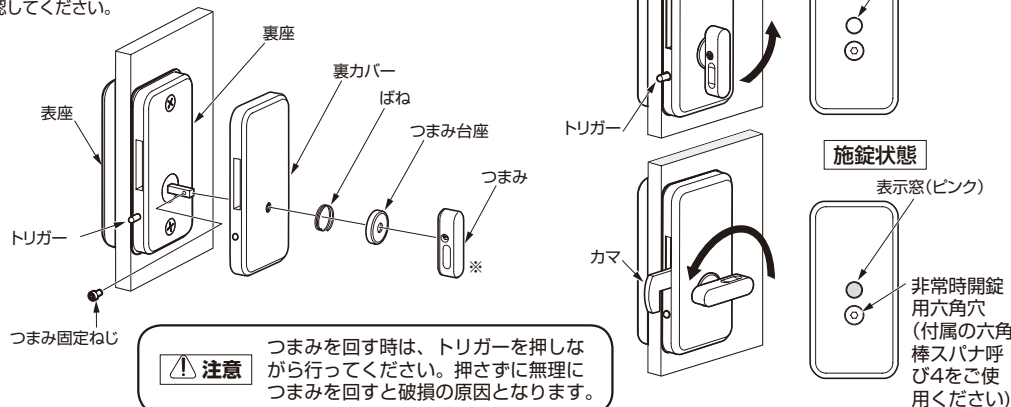
手順3. 扉への取り付け

表座と裏座を扉を挟み込むように取り付けます。
表座・裏座と扉の間にバックリンを挟み、裏座側から取付ねじで取り付けます。



手順4. 裏カバーの取り付け 外した時と逆の操作をしてください。

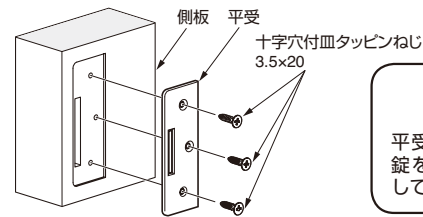
トリガーを押し込んだ状態で裏カバーを裏座にかぶせます。ばね、つまみ台座、つまみの順にセットします。この時つまみは※印の向き(へこみ部が下を向いている)にします。次につまみ固定ねじにて固定します。取り付け終了後、右図のようにトリガーを押しながらかつまみを回して、カムが作動すること、表示窓の色がホワイト→ピンクに変わることを確認してください。



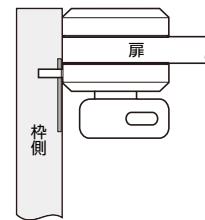
注意 つまみを回す時は、トリガーを押しながで行ってください。押さずに無理につまみを回すと破損の原因となります。

手順5. 平受の取り付け (切欠加工図をご参照ください)

平受の取り付けは、扉にカム錠をセットした後に行ってください。
右図のように側板に平受を付属タッピンねじにて取り付けます。



注意
平受の加工穴は扉にカム錠を取り付けた後、加工してください。



本製品に関するご質問・ご相談は、お買い求めいただいた販売店、または下記の窓口をお願いいたします。

アーキテクチャサポート室 電話番号 03(3864)1122
受付時間 月～金 9:00～17:30 (年末・年始・夏季休暇等は除く)
FAX 03(3863)6875
E-mail: support@sugatsune.co.jp
東京都千代田区岩本町2-5-10 〒101-0032

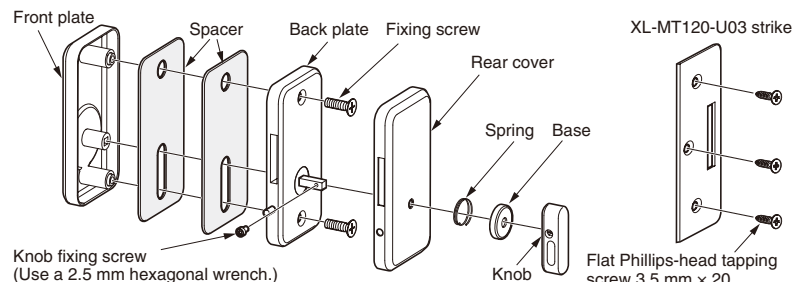
SUGATSUNE スガツネ工業
LAMP印の機能&デザイン金物メーカー

ISO 9001 (JSAQ384)・ISO 14001 (JSAE597) 審査登録
※ISO9001:国内各拠点 ※ISO14001:千葉事業部 千葉工場 および 施設管理部 販売センター
http://www.sugatsune.co.jp/

LAMP® LAMP XL-MT120-H01/02 Door Latch with Indicator (Surface Mounting) PAT Installation Instructions

Please read this instruction sheet carefully for proper installation and operation. Incorrect installation and improper use of the product may cause damage to the unit, and also cause injury. This instruction sheet should be kept by the user after installation.

Parts Make sure that the correct parts have been provided. The model number is XL-MT120-H02 (left hand use), XL-MT120-H01 (right hand use) is also available. Strike case for this product is also available: XL-MT120-U. When ordering, please specify right hand use (XL-MT120-H01/U01) or left hand use (XL-MT120-H02-/U02)

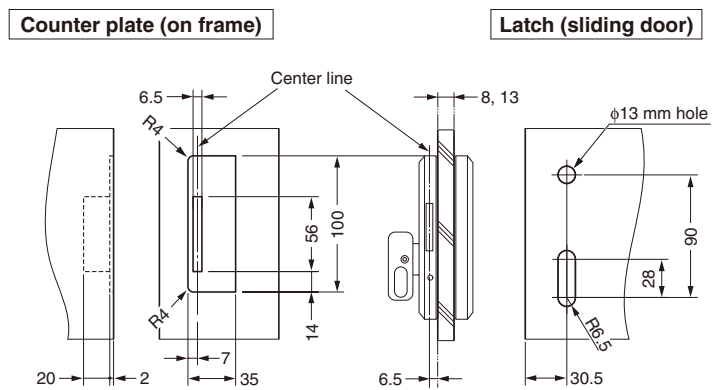


Caution
This product is trial fitted. Please disassemble before installation.

Applicable thickness: 8, 13 mm

Cutout Drawing

Referring to the drawing below, make cuts for the glass door latch. Make cutouts for the counter plate after fixing the glass door latch. Make sure the center of the cutout for the counter plate is positioned to the same height with the latch. Make sure that the center lines for the latch and the counter plate are same.

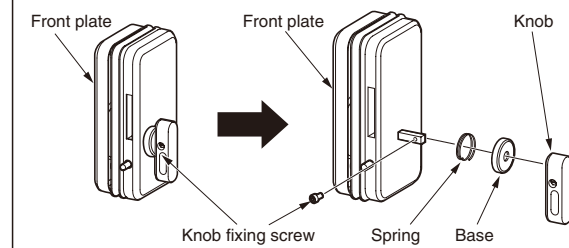


Caution
Make a cutout for the counter plate after attaching the glass door latch to the door.

Installation Procedure

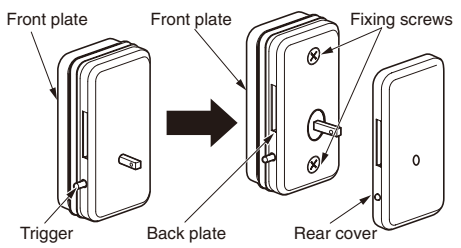
Step 1. Remove the knob

Using a 2.5 mm hexagonal wrench, unscrew the knob fixing screw, and remove the knob, base, and spring.



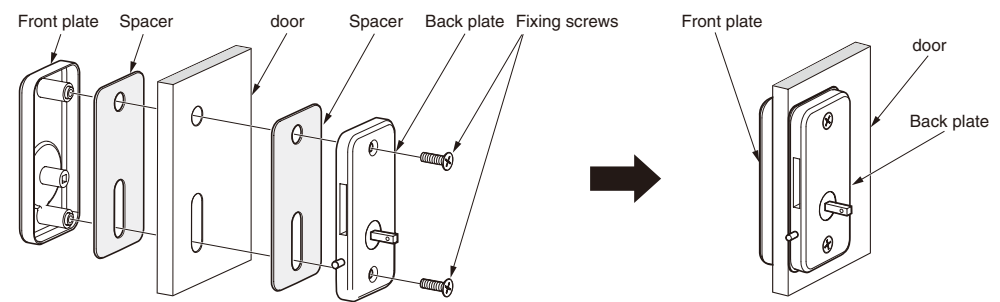
Step 2. Remove the rear cover

Remove the rear cover with the trigger pushed in, separate the front and back plates from each other by removing the fixing screws.



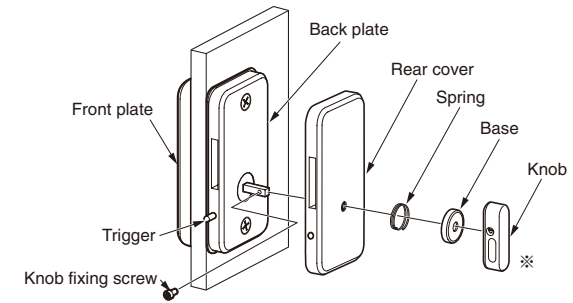
Step 3. Attach the latch to the door

Sandwich the door with the front and back plates. Insert the spacer between each of the front and back plates and the door, fix the door latch using the fixing screws from the back plate side.

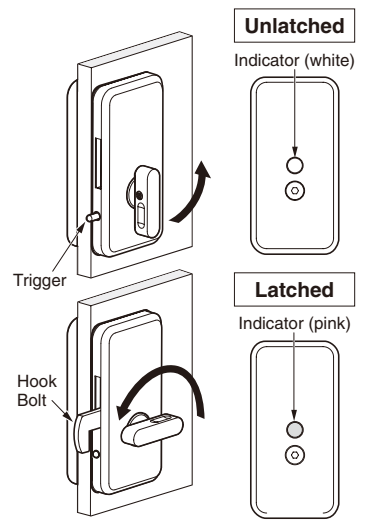


Step 4. Attach the rear cover

Reverse procedure to remove the rear cover. Attach the rear cover on the back plate with the trigger pushed in. Set the spring, base, and knob in this order. Make sure the knob faces in the direction marked with ※ (with the dent faced downward). Fix the knob with the knob fixing screw. After attaching the door latch, rotate the knob pushing the trigger, and make sure the color of the indicator changes from white to pink as the hook operates as shown in the figure to the right.

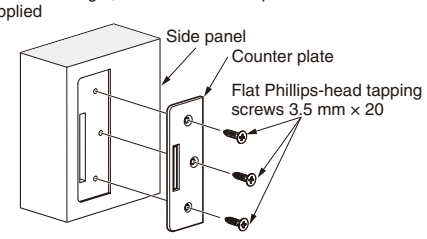


Caution
Be sure to turn the knob while pushing the trigger in. Turning the knob without pushing the trigger may lead to breakage.



Step 5. Attach the counter plate. (Refer to the cutout drawing.)

Attach the counter plate after fixing the latch to the door. As shown in the figure to the right, attach the counter plate to the side panel using the supplied tapping screws.



Caution
Make a cutout for the counter plate after fixing the glass door latch to the door

SUGATSUNE KOGYO CO.,LTD. Phone: +81 3 3866 2260 Fax: +81 3 3866 4447 E-mail: export@sugatsune.co.jp Website: www.sugatsune-intl.com
SUGATSUNE KOGYO (UK) LTD. Phone: +44 118 9272 955 Fax: +44 118 9272 871 E-mail: sales@sugatsune.co.uk Website: www.sugatsune.co.uk
SUGATSUNE AMERICA, INC. Phone: +1 310 329 6373 Fax: +1 310 329 0819 E-mail: sales@sugatsune.com Website: www.sugatsune.com
SUGATSUNE SHANGHAI CO., LTD. Phone: +86 21 3632 1858 Fax: +86 21 3632 1868 E-mail: lamp@sugatsune.com.cn Website: www.sugatsune.com.cn