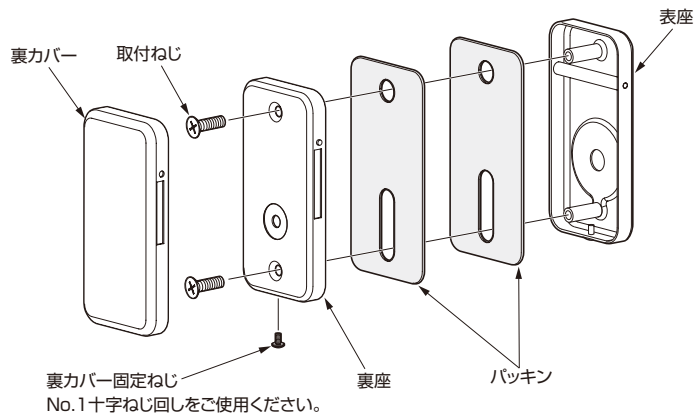


LAMP® XL-MT120-U01/02 面付カム錠 共受 PAT 取付説明書

このたびは、弊社製品をお買い上げいただき、まことにありがとうございます。
取付作業前に本説明書をよくお読みの上、正しく取り付けを行ってください。
誤った取り付けは、思わぬけがをする恐れがありますので、おやめください。
本説明書をお読みになった後は、いつでも取り出せる場所に保管してください。

注意 ・加工方法を必ずお守りください。誤った加工寸法で無理な取り付けを行うと、本来の性能を発揮できない恐れがあります。

部品構成 内容物に間違いがないことを確認してください。本品はXL-MT120-U02（左）仕様です。
勝手違いでXL-MT120-U01（右）もございます。



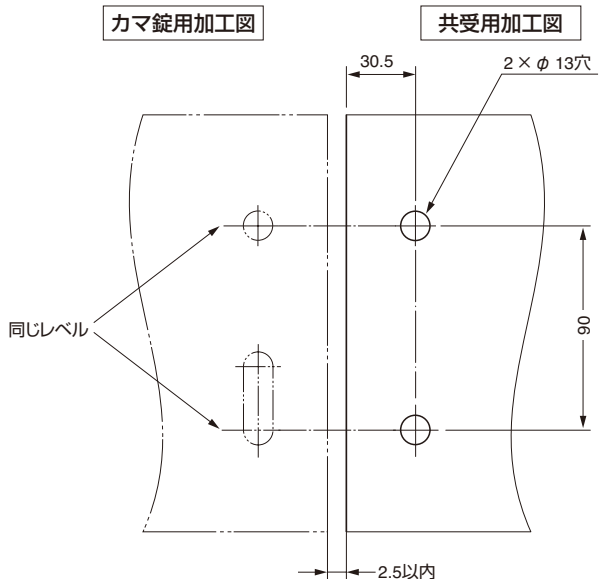
注意
本製品は仮組みした状態で梱包されています。
取付の際は一度分解してから行います。

適応板厚：8、13mm
(8mmはガラス用、13mmはソリッドメラミン材用です。)

裏カバー固定ねじ No.1十字ねじ回しをご使用ください。

穴加工図

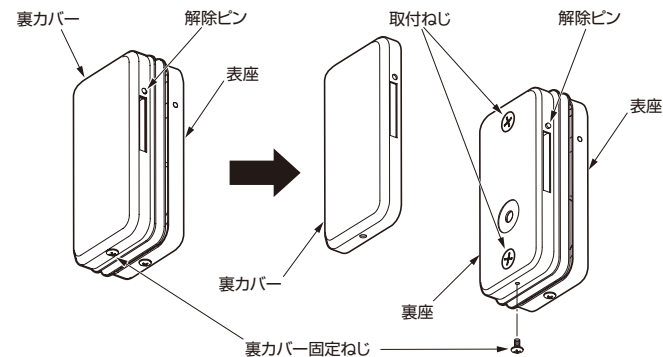
下図を参考に、共受の加工穴がカム錠の加工穴と同じレベルになるように切欠加工を行ってください。
カム錠の加工図はカム錠（XL-MT120-H）用の取説をご参照ください。



取付手順

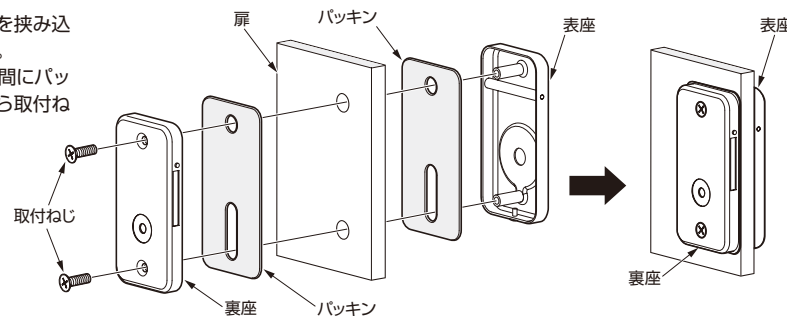
手順1. 裏座の取り外し

最初に裏カバーを外します。
裏カバー下側の裏カバー固定ねじを外してください。次に裏カバーの両側面にある解除ピンを片方ずつ中に押し込みながら、裏カバーを取り外してください。次に裏座の取付ねじを外して表座と裏座を分離してください。



手順2. 扉への取り付け

表座と裏座をガラス扉を挟み込むように取り付けます。
表座・裏座とガラス扉の間にパッキンを挟み、裏座側から取付ねじにて取り付けます。

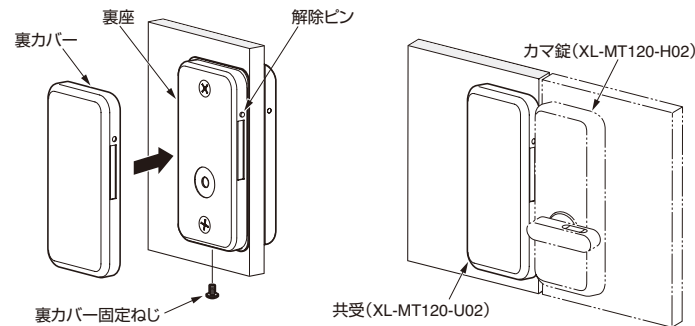


手順3. 裏カバーの取り付け

外した時と逆の操作をしてください。

裏カバーを裏座にかぶせます。
この時、解除ピンを押し込みながら片方ずつセットしてください。最後に裏カバー固定ねじを下からねじ込みます。
右の図はカム錠のカマをかけた状態の図です。

注意
裏カバーを取り付けた後、解除ピンが元の状態になっていることを確認してください。



本製品に関するご質問・ご相談は、お買い求めいただいた販売店、または下記の窓口をお願いいたします。

アーキテクトサポート室 電話番号 03 (3864) 1122

受付時間 月～金 9:00～17:30 (年末・年始・夏季休暇等は除く)

FAX 03 (3863) 6875

E-mail: support@sugatsune.co.jp

東京都千代田区若本町2-5-10 〒101-0032

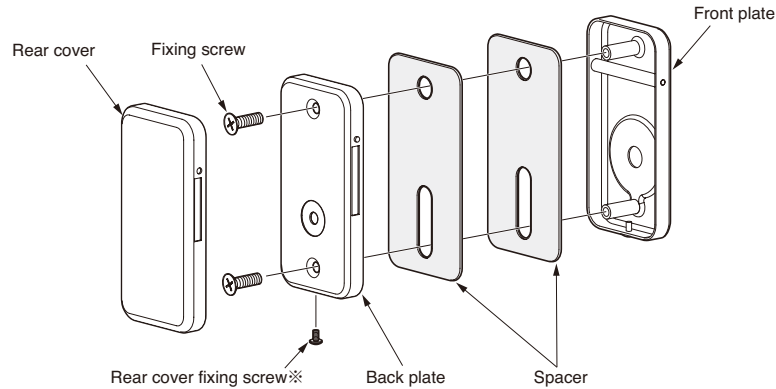
SUGATSUNE スガツネ工業
LAMP印の機能&デザイン金物メーカー

ISO 9001 (JSAQ384)・ISO 14001 (JSAE597) 審査登録
※ISO9001: 国内拠点 ※ISO14001: 千葉事業部 千葉工場 および 販売事業部 物流センター
http://www.sugatsune.co.jp/

LAMP® LAMP XL-MT120-U01/02 Strike Case for Door Latch PAT Installation Instructions

Please read this instruction sheet carefully for proper installation and operation. Incorrect installation and improper use of the product may cause damage to the unit, and also cause injury. This instruction sheet should be kept by the user after installation.

Parts Make sure that the correct parts have been provided. The model number is XL-MT120-U02 (left hand use). XL-MT120-U01 (right hand use) is also available.



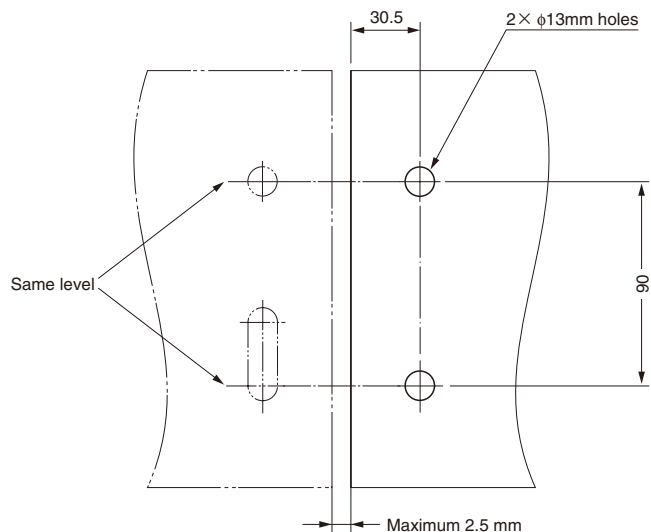
Caution
This product is trial fitted. Please disassemble before installation.

Applicable thickness:
8, 13 mm

Cutout Drawing Referring to the below drawing, make cuts for the strike so that it becomes at the same level as the cuts for the glass door latch. For the cutout drawing of the glass door latch, refer to the installation manual of the glass door latch (XL-MT120-H).

Cutout drawing for the latch

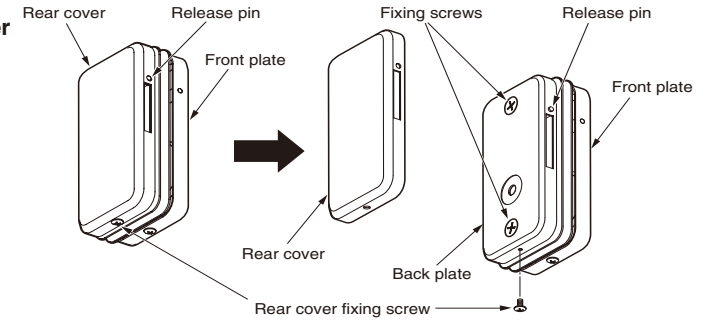
Cutout drawing of the strike



Installation Procedure

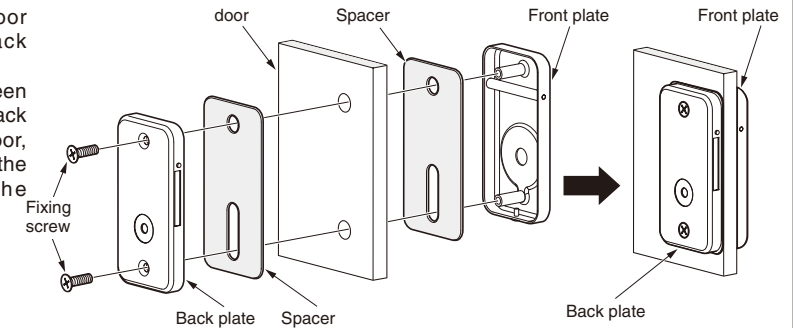
Step 1. Remove the rear cover

1. Unscrew the rear cover fixing screw at the bottom of the cover.
2. Push the release pins at both sides of the rear cover in, one pin at a time, and remove the rear cover.
3. Separate the front and back plates from each other by unscrewing the fixing screws of the back plate.



Step 2. Attach the strike case to the door

1. Sandwich the glass door with the front and back plates.
2. Insert the spacer between each of the front and back plates and the glass door, fix the strike case with the fixing screws from the back plate side.

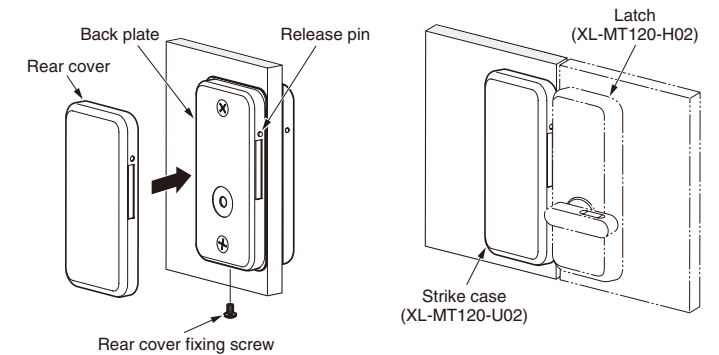


Step 3. Attach the rear cover

Reverse procedure to remove the rear cover.

1. Attach the rear cover to the back plate. Be sure to set it one side at a time, pushing the release pin in.
2. Tighten the rear cover fixing screw from the bottom. The figure to the right shows a glass door latch with the hook latched.

Caution
After fixing the rear cover, make sure that the release pin has become in original position.



SUGATSUNE KOGYO CO.,LTD.
Phone: +81 3 3866 2260
F a x : +81 3 3866 4447
E-mail: export@sugatsune.co.jp
Website: www.sugatsune-intl.com

SUGATSUNE KOGYO (UK) LTD.
Phone: +44 118 9272 955
F a x : +44 118 9272 871
E-mail: sales@sugatsune.co.uk
Website: www.sugatsune.co.uk

SUGATSUNE AMERICA, INC.
Phone: +1 310 329 6373
F a x : +1 310 329 0819
E-mail: sales@sugatsune.com
Website: www.sugatsune.com

SUGATSUNE SHANGHAI CO., LTD.
Phone: +86 21 3632 1858
F a x : +86 21 3632 1868
E-mail: lamp@sugatsune.com.cn
Website: www.sugatsune.com.cn