

取付説明書

ツヴァイルシリーズ レバーハンドル

このたびは、当社製品をお買い上げいただきましてありがとうございます。
製品を安全にご使用していただくために、必ずこの取付説明書をよくお読みのうえ正しく取り付けを行い、ご使用ください。






⚠ 注意

この表示を無視、あるいは以下の注意事項を守らないで使用した場合、ハンドルのガタツキ、および抜けなどにより、ケガをしたり家財に損害を与えたりすることがあります。

- ・ 本来の目的とは異なる使用方法や分解、改造および本書に示す仕様範囲外のドアに使用しないでください。
- ・ 本製品の取り付けは、本書に従って正しく施工してください。

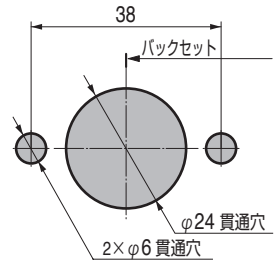
指定以外の寸法で取り付けますと、本品の性能が発揮できないばかりではなく、破損等により思わぬケガをする恐れがあります。

■ ハンドル付属部品

- ・ 呼込脚 (L33mm) 2本 
- ・ 六角穴付き皿ボルト M4×12 2本 
- ・ 六角穴付き皿ボルト M4×25 2本 
- ・ 六角棒スパナ 呼び2.5 1本 
- ・ 六角棒スパナ 呼び3 1本 

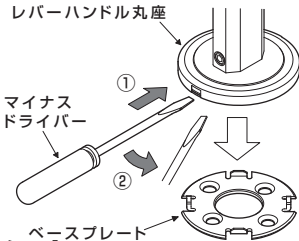
■ ハンドル取付穴加工寸法

この加工寸法は、
・ ランプ印 ステンレス鋼型ケースロック
・ L X型ケースロック
使用時の設定です。
また、この寸法はハンドルと取付座に関するもので、関連部品の取付寸法は錠種によって異なります。
他のケースロックへの取付、および関連部品の取付は、それぞれの仕様をご確認ください。



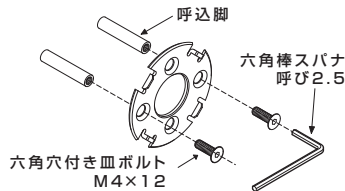
1 丸座よりベースプレートを外す

レバーハンドル丸座の切欠き穴に、マイナスドライバーを差し込み、丸座よりベースプレートを取り外します。



2 ベースプレートの組立

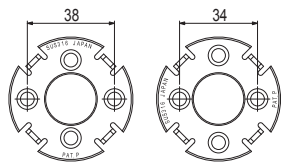
六角棒スパナ呼び2.5を用いて、ベースプレートに六角穴付き皿ボルトM4×12で呼込脚を取り付けます。



■ ベースプレートの取付穴ピッチ

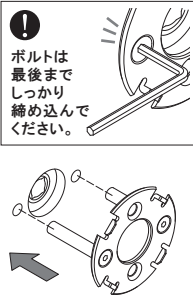
38mmと34mmの2種類があります。ハンドルを取り付けるケースロックの取付穴ピッチに応じて呼込脚を取り付けてください。

ランプ印 ステンレス鋼型ケースロック、およびL X型ケースロックは、38mmピッチです。



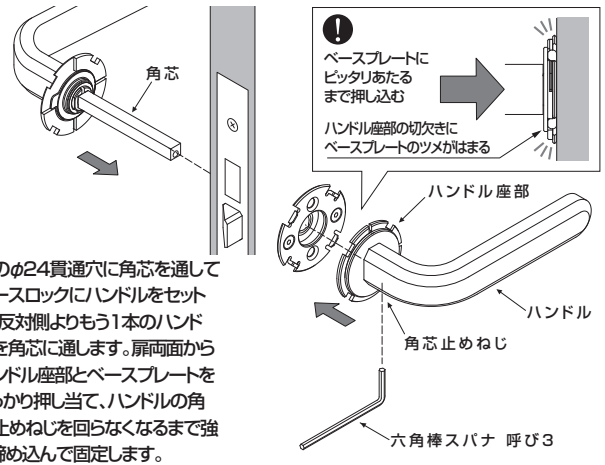
3 扉にベースプレートを取り付ける

扉のφ6貫通穴に、呼込脚を通してケースロックにセットし、反対側よりもう1枚のベースプレートを六角穴付き皿ボルトM4×25で固定します。



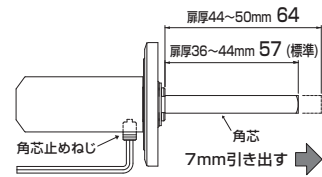
4 扉にハンドルを取り付ける

扉のφ24貫通穴に角芯を通してケースロックにハンドルをセットし、反対側よりもう1本のハンドルを角芯に通します。扉向面からハンドル座部とベースプレートをしっかり押し当て、ハンドルの角芯止めねじを回らなくなるまで強く締め込んで固定します。



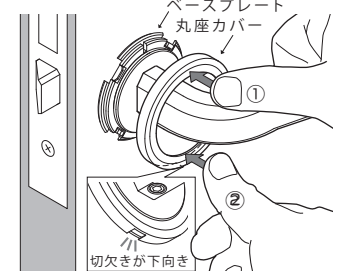
■ 角芯長さの変更

角芯のハンドル端部からの長さは57mm(標準)時、扉厚36~43mmに対応しています。
扉厚44~50mm取付時には、角芯が取り付けられているハンドルの角芯止めねじをゆるめ、角芯を7mm引き出し、再度止めねじをしっかりと締め込んでください。



5 丸座カバーを取り付ける

扉両面のハンドル座部に丸座カバーをセットします。丸座カバーは切欠き部を下に向け、上下2箇所のノッチ部を①→②の順で押し込みベースプレートへ確実にめ込みます。



6 取付後の確認

ハンドルがガタツキ無くスムーズに作動することを確認してください。

本製品に関するご質問・ご相談は、お買い求めいただいた販売店、または下記の窓口にお問い合わせいたします。

アーキテクトサポート室 電話番号 03(3864)1122
受付時間 月~金 9:00~17:30 (年末・年始・夏季休暇等は除く)

FAX 03(3863)6875
E-mail: support@sugatsune.co.jp
東京都千代田区岩本町2-5-10 〒101-0032

SUGATSUNE スガツネ工業
LAMP印の機能&デザイン金物メーカー

ISO 9001 (JSAQ384) · ISO 14001 (JSAE597) 審査登録
※ISO9001:国内各拠点 ※ISO14001:千葉事業部 千葉工場 および 物流事業部 物流センター
http://www.sugatsune.co.jp/






INSTALLATION INSTRUCTION

ZweiL SERIES LEVER HANDLE

⚠ WARNING

- Improper installation may cause improper product performance and serious damage / injury.
- Sugatsune will not be liable for any injuries or damages due to improper application or use on a door that is not within proper specification, or by disassembling / customization.

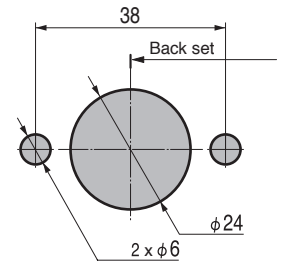
■ PROVIDED PARTS

- Sleeve(L=33mm)	2 pcs	
- Flat-head Hex Bolt M4x12	2 pcs	
- Flat-head Hex Bolt M4x25	2 pcs	
- Hex-L Key (2.5mm key)	1 pcs	
- Hex-L Key (3mm key)	1 pcs	

■ BORE DIMENSION

This bore dimension is for LX lock case or Sugatsune's stainless steel lock case.

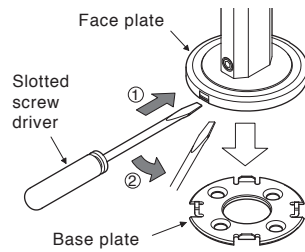
Please contact us in case of using other lock case.



1 REMOVE BASE PLATE

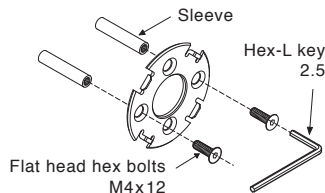
Base plate is attached inside of the face plate.

Insert a slotted screw driver into the hole on the side of face plate and remove the base plate.



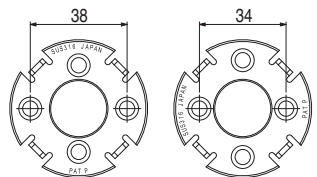
2 ASSEMBLE BASE PLATE

Attach the sleeves with flat head hex bolts M4x12 using hex-L key 2.5 (provided)

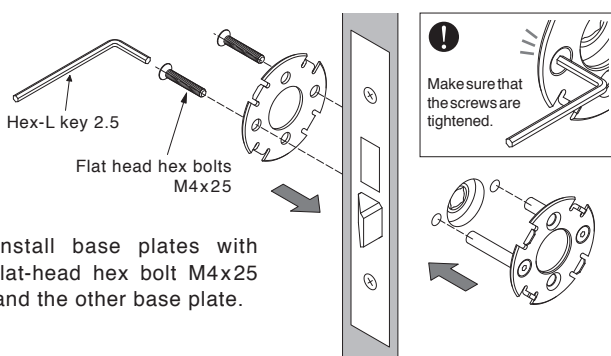


■ Hole pitch on base plate

There are 38mm pitch and 34mm pitch patterns on the base plate. Choose the right hole depending on the latch. The hole pitch of Sugatsune's stainless steel lock case and LX lock case series are 38mm pitch.

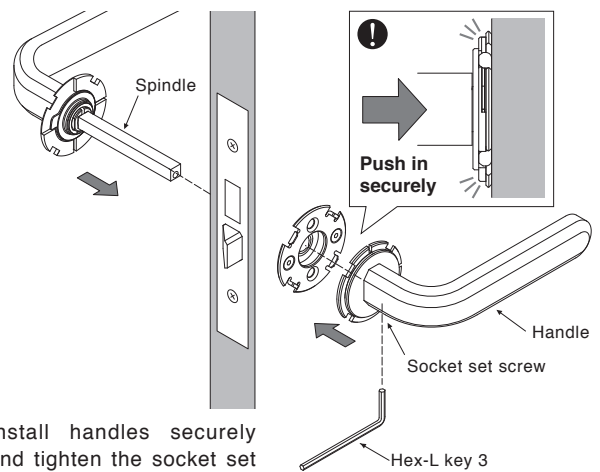


3 INSTALL BASE PLATE



Install base plates with flat-head hex bolt M4x25 and the other base plate.

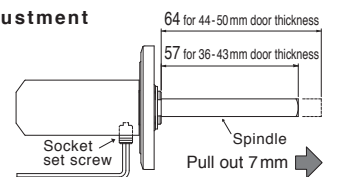
4 INSTALL THE LEVER HANDLE



Install handles securely and tighten the socket set screw on the handle.

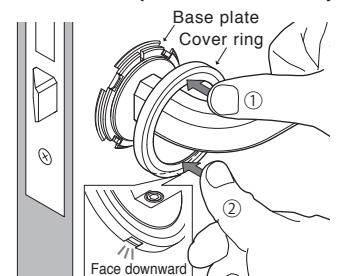
■ The spindle length adjustment

Spindle is adjusted to fit 36-43mm door thickness when shipped from the factory. For 44-50mm door thickness, loosen the socket set screw, pull out the spindle 7mm, and tighten the screw firmly after adjustment.



5 INSTALL THE ESCUTCHEON (COVER RING)

Press in the cover ring in order of ① ② as shown right and snap-in the cover ring firmly onto the base plate. Cutout on the ring should be facing downward.



6 ADJUSTMENT

Check the motion and make sure the lever handle works properly.