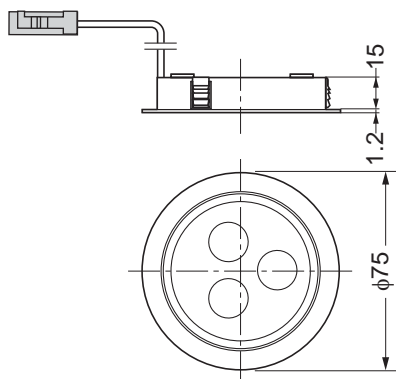


このたびは、弊社製品をご採用いただきありがとうございます。取付作業前に本説明書をよくお読みのうえ、正しく取り付け・接続を行ってください。施工に不備があると落下、火災、感電の原因となります。取付後はお使いになれる方に本書を渡し、いつでも取り出せるようにしてください。

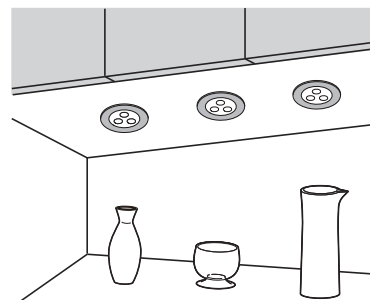
本製品について

- 本製品は、家具用のダウンライトです。

外観・寸法・仕様



品番	定格電流	定格消費電力	発光色	本体色
ARF-68-LED2-WT/WW-3W	350 mA	4 W	温白色	ホワイト
ARF-68-LED2-WT/CW-3W			昼光色	
ARF-68-LED2-BL/WW-3W			温白色	ブラック
ARF-68-LED2-BL/CW-3W			昼光色	
ARF-68-LED2-CM/WW-3W			温白色	ダルクロム
ARF-68-LED2-CM/CW-3W			昼光色	
ARF-68-LED2-CR/WW-3W			温白色	クロム
ARF-68-LED2-CR/CW-3W			昼光色	
ARF-68-LED2-SS/WW-3W			温白色	ステンレス調
ARF-68-LED2-SS/CW-3W			昼光色	



安全上の注意

⚠ 警告 死亡または重症を負うおそれがある内容を示します。

- 本来の使用目的と異なる使用方法や、本書で指定する以外の方法による取り付けは行わないでください。
- ガソリン、可燃性スプレーなどの引火性雰囲気、酸などの腐食性雰囲気のある場所で使用しないでください。火災、漏電などの原因となります。
- 雨、水滴のかかる場所、湿度の高い場所や粉塵などが飛び交う場所では使用しないでください。漏電や火災の原因となります。
- 取り付け、取り外し、掃除作業を行う場合は必ず電源を切ってください。火災、感電、故障の原因となります。
- 本製品を紙や布、または断熱材で覆ったりしないでください。故障、火災の原因となります。
- 本製品の分解、改造は行わないでください。感電、火災、故障の原因となります。
- 異常を感じたら、ただちに電源を切り、販売店・電気工事店にご相談ください。火災、感電の原因となります。

⚠ 注意 軽傷を負うことや、物的損害が発生するおそれがある内容を示します。

- 周囲温度 -15~40℃以外で使用しないでください。器具の破損の原因となります。
- 電源装置は指定品を指定の出力(灯数)以内で使用してください。
- 本製品の電線を引っ張ったり、潰したり、傷つけたりしないでください。故障の原因となります。また、電線にはストレスがかからないように、たるませるなど、余裕を持たせて配線してください。
- 本製品に塗料などを塗らないでください。過熱、破損の原因となります。
- 点灯中に光源を直視しないでください。目を痛めたり、視力障害の原因となります。
- 使用済みのランプ・器具は、その地域の自治体の指定する方法で廃棄してください。
- モルタルやコンクリートに接触するような場所、本品が金属に接触した状態で電解質(水など)がかかる場所など金属が腐食するような場所でのご使用は避けてください。
- △ 光源部分の交換はできません。

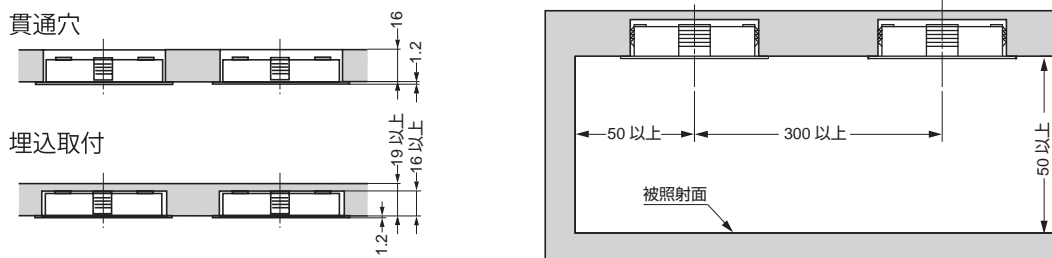
取付手順

1 設置方法

LED ライトの取付穴の中には、LED ライトと入力電線以外のものが入らないように取り付けてください。

①設置図

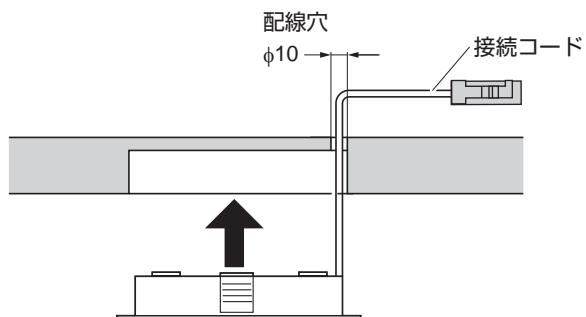
取付加工寸法



LED ライトは周囲に熱を発しにくい構造ですが、安全のため、被照射面から 50mm 以上離してご使用ください。

②設置手順

LED ライトを取付ける場所に $\phi 68$ の穴（深さは上の図参照）と $\phi 10$ の穴をあけ、先にコードを $\phi 10$ の穴に通してから LED ライトを最後まで押し込んで固定してください。



⚠ 注意

ライトのガラス面を強く押さないでください。
ガラス面が割れるおそれがあります。

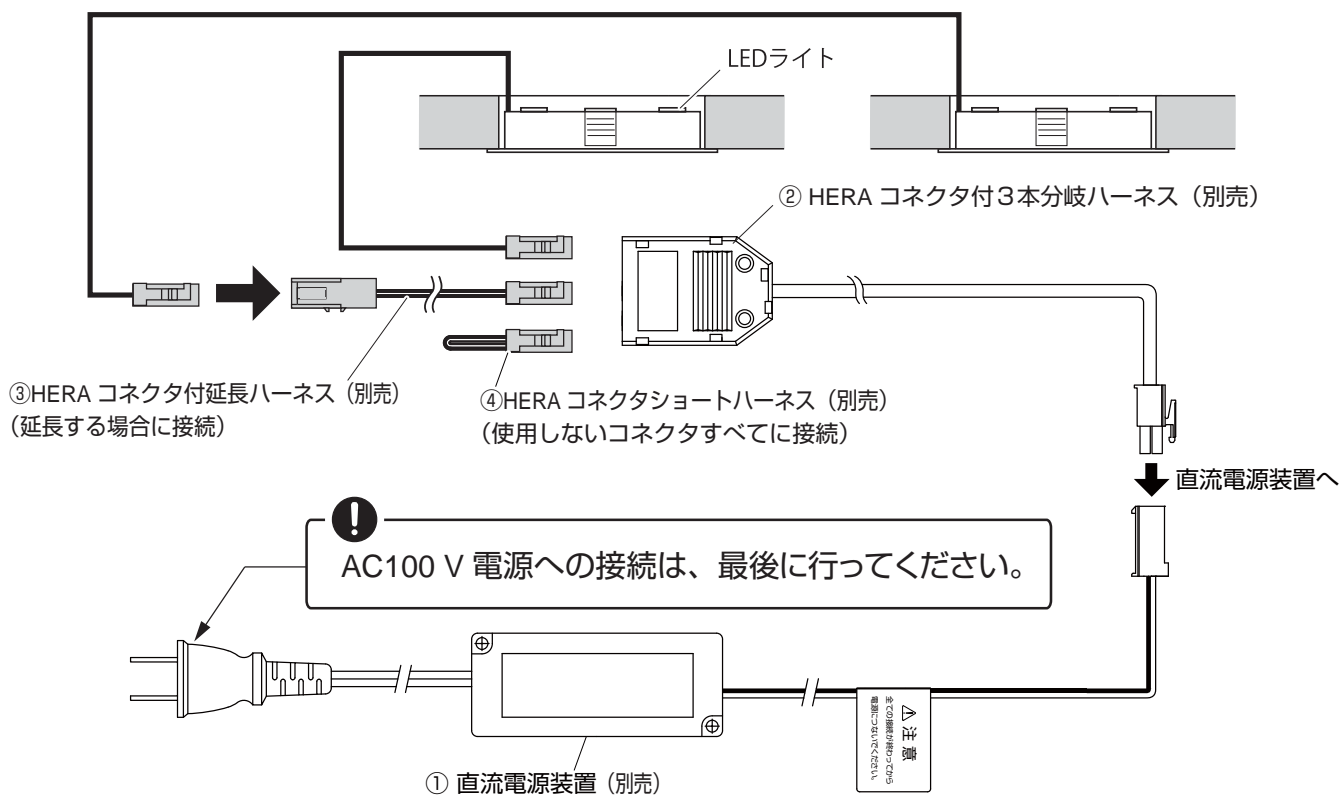
2 接続方法

LED ライトのコネクタを別売りの直流電源装置と接続し、AC100V 電源に接続してください。

⚠ 注意

- 直流電源装置をAC100V電源に接続する前にすべてのコネクタを接続してください。LED破損の原因になります。
- 通電中はコネクタの着脱をしないでください。LEDライトの故障の原因になります。

ARF68-LED2 は 3 灯まで接続できます。



別売品一覧

	名称	品番
①	直流電源装置	CCPS12-350-H3
②	HERA コネクタ 3 本分岐ハーネス	3X-LED-CABLE-HERA
③	HERA コネクタ延長ハーネス	CH-A-2I-100-HERA
④	HERA コネクタショートハーネス (②に2本付属しています)	CH-A-2I-01-HERA

お手入れ方法

お手入れの際は、安全のため必ず電源を切ってから行ってください。

- ・明るく安全に使用していただくため、定期的（6ヶ月に1回程度）に清掃、点検をしてください。
- ・汚れを落とす場合は、うすめた中性洗剤をやわらかな布にしみこませ、固く絞ってから、汚れを拭き取ってください。仕上げに、きれいな水をやわらかな布にしみこませ、固く絞ってから、洗剤を拭き取ってください。中性洗剤以外のものを使用した場合、変色、強度低下による破損の原因となります。



保証

【保証の免責事項】

保証期間内でも次の場合には有償にさせていただきます。

- (1) 使用上の誤りおよび不当な修理や改造による故障および損傷
- (2) お買上げ後の取付場所の移設中、輸送中の落下などによる故障及び損傷
- (3) 火災、地震、水害、落雷、その他天災地変、異常電圧、指定以外の電源の使用などによる故障及び損傷
- (4) 車両、船舶および振動の多い場所に搭載された場合に生ずる故障及び損傷
- (5) 施工上の不備に起因する故障や不具合
- (6) 法令、取扱説明書で要求される保守点検を行わないことによる故障及び損傷
- (7) 日本国外での使用による故障及び損傷

【不良品について】

- ・製品については万全を期しておりますが、万一不良品があった場合、販売店（工事店）へお問い合わせください。保証期間は弊社納品書発行日から1年以内です。保証期間内に不具合が発生した場合は、原則として良品との交換をもって責任の範囲とさせていただきます。
- ・24時間連続使用など、1日20時間以上の長時間使用の場合は、保証期間は6ヶ月とします。

本製品に関するご質問・ご相談は、お買い求めいただいた販売店、または下記の窓口にお問い合わせいたします。

電話番号 **03(3864)1122**

受付時間 **月～金 9:00～17:30** (年末・年始・夏季休暇等は除く)

FAX 03(3863)6875

E-mail: support@sugatsune.co.jp

東京都千代田区岩本町2-5-10 〒101-0032

SUGATSUNE **スガツネ工業**
LAMP 印の機能&デザイン金物メーカー

ISO 9001 (JSAQ384) ・ ISO 14001 (JSAE597) 審査登録
※ISO9001: 物流 WEST を除く、国内拠点 ※ISO14001: 千葉工場および物流センター (SBC)
<http://www.sugatsune.co.jp/>

2018.04 0402.5