

ステッキホルダー2056 取付説明書

この度は、ステッキホルダー2056(以下、本品といいます。)をお買い求めいただき、誠にありがとうございます。

取付作業前にこの説明書(以下、本書といいます。)をよくお読みのうえ、正しい取り付けを行ってください。誤った取り付けは、思わぬけがをする恐れがあるので、おやめください。

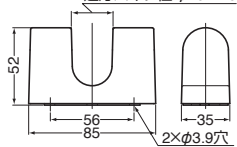
本品は、室内でご使用いただき、対応荷重に対応できる強度を持った壁面に取り付けてください。本品の取り付けが終わりましたら、ユーザー様に本書をお渡しいただき、いつでも取り出せるようにしてください。

●ステッキ対応径:φ20～φ26mm、対応荷重:1kg以下

※取付ねじは、付属しておりません。壁の仕様に適応した長さの丸木ねじ(呼び径)3.5を2本、別途ご用意ください。

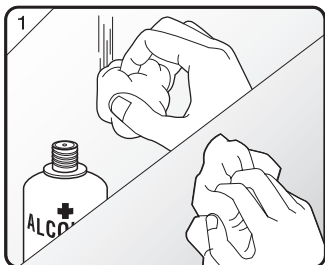


適応パイプ径:φ20～26

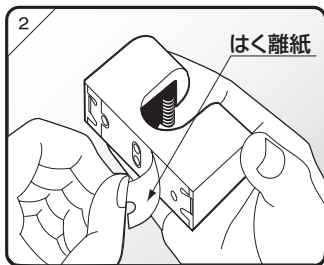


テープで取り付ける場合

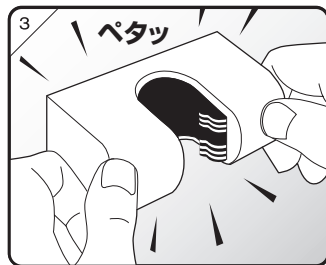
注意 テープ使用の場合、取り外すと壁紙がはがれる恐れがあります。



アルコールで取付面の汚れを拭き取ってください。



本品裏側のテープのはく離紙をはがしてください。

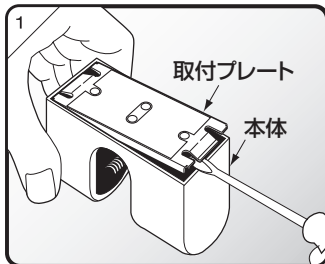


壁面にはり付けてください。

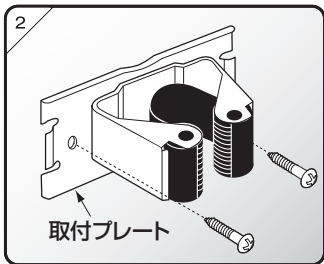


ねじで取り付ける場合

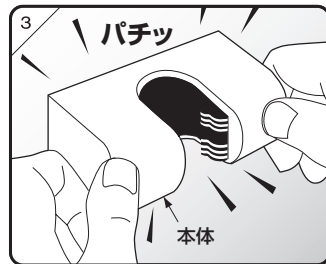
注意 必ず最適な位置を決めた後に本体をはめてください。一度本体をはめると、取り外しができなくなります。



本体と取付プレートの隙間に細いねじ回しなどを差し込み、本体裏側の取付プレートを外してください。



取付プレートをねじ止めてください。



本体をはめてください。

本製品に関するご質問・ご相談は、お買い求めいただいた販売店、または下記の窓口にお問い合わせいたします。

アーキテクトサポート室 電話番号 **03(3864)1122**

受付時間 **月～金 9:00～17:30** (年末・年始・夏季休暇等は除く)

FAX 03(3863)6875

E-mail: support@sugatsune.co.jp

東京都千代田区岩本町2-5-10 〒101-0032

SUGATSUNE スガツネ工業
LAMP 印の機能&デザイン金物メーカー

ISO 9001 (JSAQ384)・ISO 14001 (JSAE597) 審査登録
※ISO9001: 国内各拠点 ※ISO 14001: 千葉事業部 千葉工場 および 物流事業部 物流センター
<http://www.sugatsune.co.jp/>