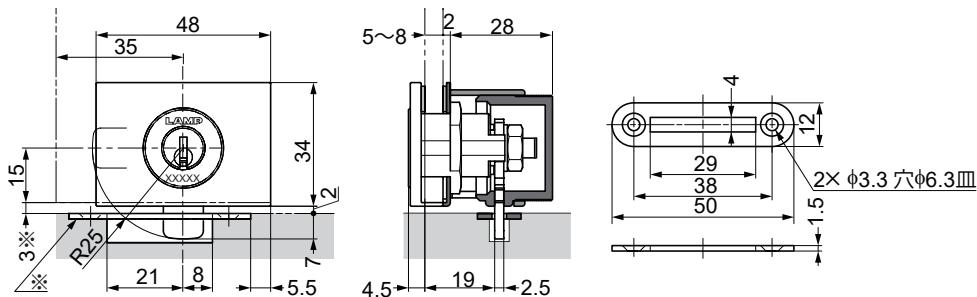


LAMP® ガラス錠 GS-GL5型 取付説明書

このたびは、弊社製品をご採用いただきありがとうございます。
取付作業前に本書をよくお読みのうえ、正しく取り付けてください。
取付後は、本書をいつでも取り出せるよう保管してください。

❗ ガラス扉には飛散防止フィルムを貼ることをお勧めします。ガラスと製品が接触する範囲は飛散防止フィルムを必ず除去し、取り付けてください。

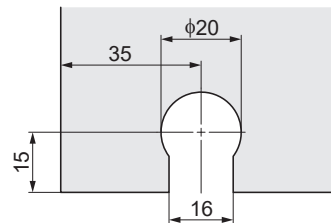
寸法図



※受座を面付けする場合は、地板とのすき間を5mmにするか、別売の戸当り付受座 GS-GL5HTU 型を使用してください。

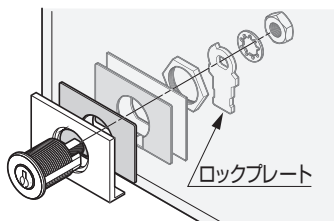
ガラス加工図

適応ガラス厚：5～8mm



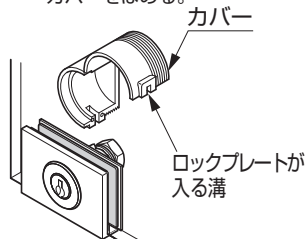
取付手順

1 構成部品の組立

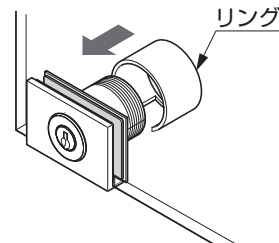


2 カバーの取付け

ロックプレートを挟み込むように、
カバーをはめる。



3 リングの取付け



本製品に関するご質問・ご相談は、
ご購入先の販売店 へのお問い合わせを推奨しております。

※弊社は代理店販売をメインとしておりますので、販売代理店へ先ずお問い
合わせいただく事が、スムーズな対応にもなります。

SUGATSUNE スガツネ工業
LAMP 印の規格&デザイン金物メーカー

TEL:03-3864-1122(代) 平日9:00~17:30
E-mail: support@sugatsune.co.jp

2022.06 1076-4