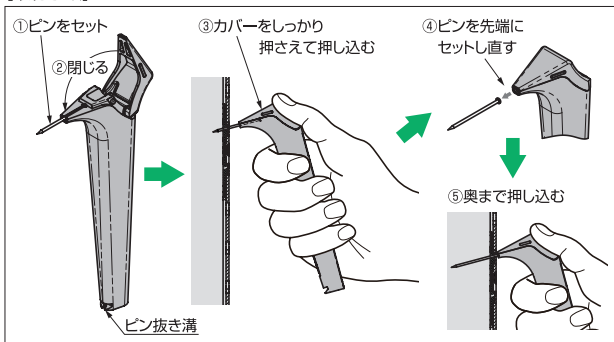


- ハンマーなどを使わずに、安全・簡単に石膏ボードに石膏ピンを押し込めます。
- 石膏ボード用棚柱固定パーツや、PXBノルディックラバーフックの取り付けに使用できます。

【注意】

- カバー部をしっかり押さえて押し込んでください。ピンが破損してけがをするおそれがあります。
- 石膏ピンφ1.0×25用です。サイズが違うピンは使用できません。

【取付手順】



120-044-620 品名：石膏ピン取付工具 品番：SK-JIG10-GN



4 510932 189965

製造販売元

スガツネ工業 株式会社

東京都千代田区岩本町2-9-13 〒101-8633

TEL(03)3864-1122(代) FAX(03)3863-6875