

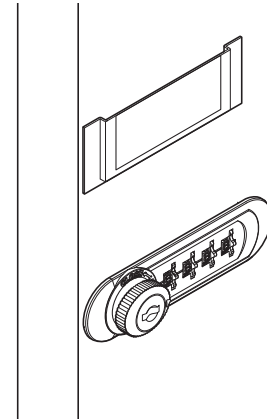
このたびは、弊社製品をご採用いただきありがとうございます。取付作業前に本説明書をよくお読みのうえ、正しく取り付けてください。取付後は、本書をいつでも取り出せるよう保管してください。

本製品について

- 木扉用の機械式ダイヤル錠です。
- 暗証番号を忘れても、別売の検索キーを用いて解錠できます。

取り付けできる扉

扉厚	16 ~ 30 mm
----	------------



正しく安全に取り付けていただくために

図記号の意味

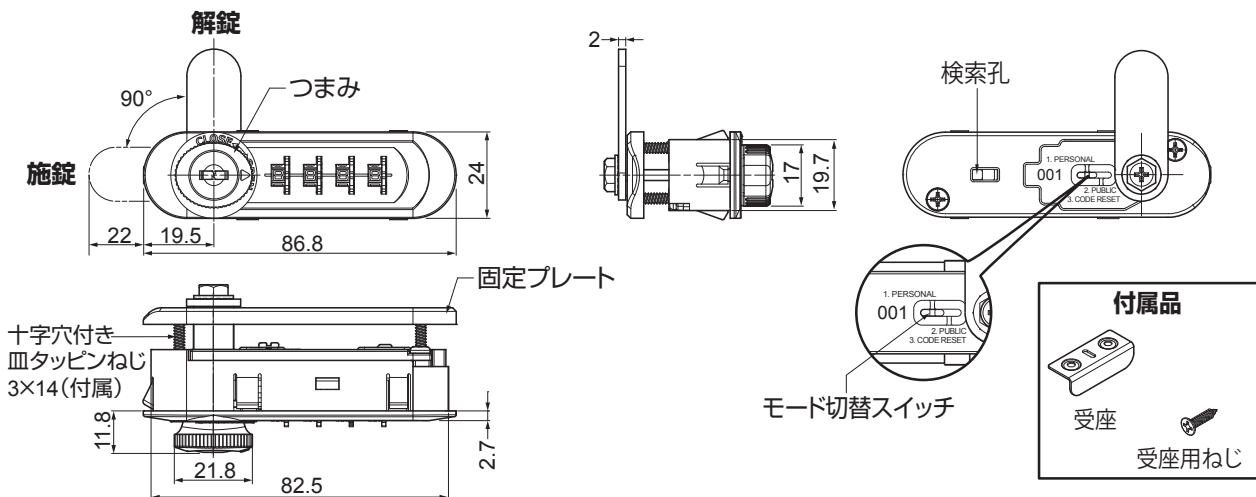
	警告 注意		禁止		厳守
--	----------	--	----	--	----

注意 軽傷を負うことや、物的損害が発生するおそれがある内容を示します。

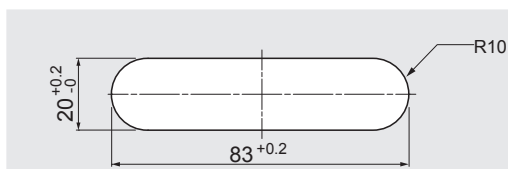
! 検索キーや検索ピンは、悪用されることがないように管理してください。

寸法図

図は右吊元用を示します。左吊元用は、つまみやスイッチの配置が逆になります。

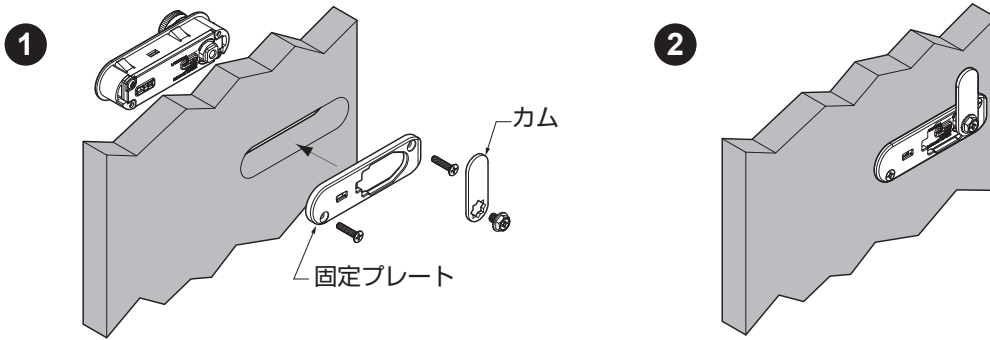


取付穴加工図



取付手順

図は右吊元用を示します。
左吊元用は、つまみやスイッチの配置が逆になります。



本体を分解し、扉裏側から固定プレート、カムを取り付ける。

取付後の状態

パブリックモード（番号自由式）とパーソナルモード（番号固定式）

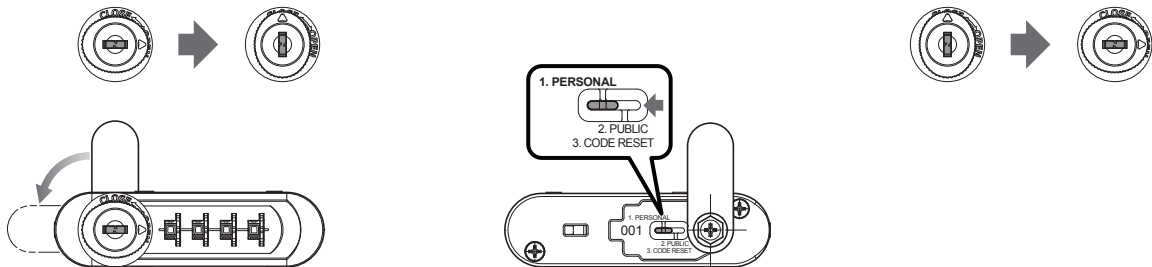
ここでは右吊元用の錠を例に説明しています。左吊元用は、つまみやスイッチの配置と操作方法が逆になります。

1 モードの説明

- ・本製品は、工場出荷時にパブリックモードに設定されています。
- ・パブリックモードとは、都度異なるユーザーが、1度きりの暗証番号を設定して施錠するモードです。
- ・パーソナルモードとは、特定のユーザーが、一定の暗証番号を使用して解錠するモードです。

2 モードの切替方法

[1] パブリックモードからパーソナルモードへ

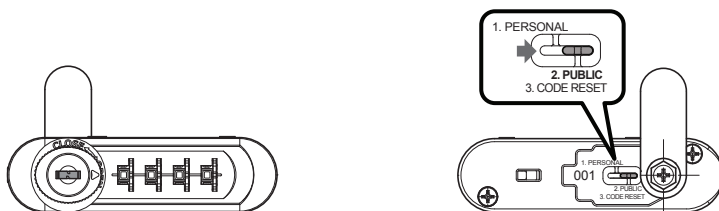


1. 解錠状態で、ダイヤルを設定したい暗証番号に合わせ、つまみを **CLOSE** に合わせる。

2. 本体裏側のモード切替スイッチを **PERSONAL** に変える。

3. つまみを **OPEN** に合わせる。

[2] パーソナルモードからパブリックモードへ



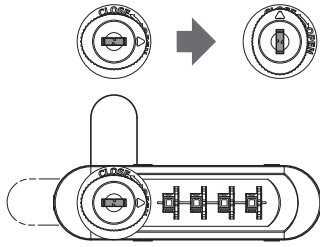
1. 解錠状態からスタート。
(ダイヤルは暗証番号に合わせておく。)

2. 本体裏側のモード切替スイッチを **PUBLIC** に変える。

パブリックモードにおける操作

パブリックモードとは、都度異なるユーザーが、1度きりの暗証番号を設定して施錠するモードです。ここでは、右吊元用の錠を例にしています。左吊元用は、つまみやスイッチの配置と操作方法が逆になります。

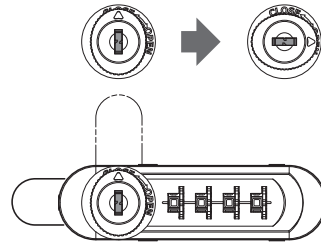
1 施錠方法



(初回は工場出荷時の暗証番号 0000 で解錠状態からスタート。)

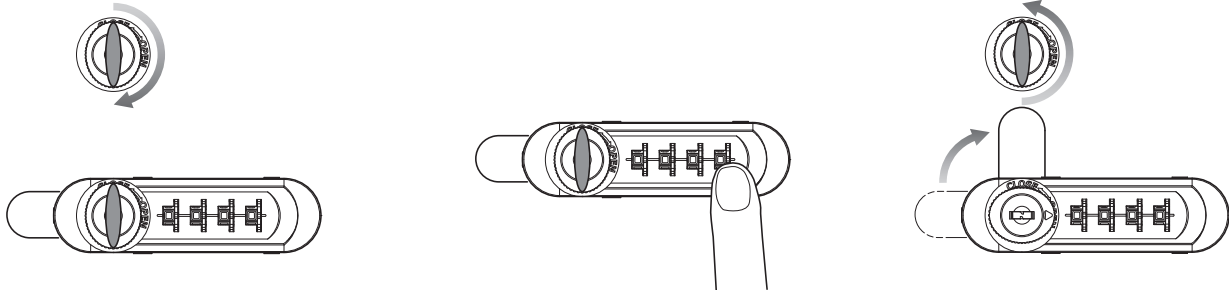
1. ダイアルを設定したい暗証番号に合わせる。
2. つまみを **CLOSE** に合わせる。
3. ダイアルをランダムに回しておく。

2 解錠方法



1. ダイアルを設定した暗証番号に合わせる。
2. つまみを **OPEN** に合わせる。

3 暗証番号を忘れてしまった場合の解錠方法



1. 検索キーを挿入し、時計回りに180°回す。

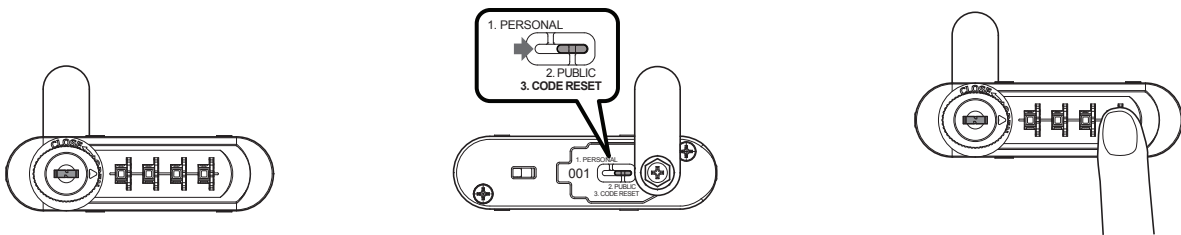
2. 各ダイヤルを止まるところまで回す。

3. 検索キーを反時計回りに、180°回して抜き、つまみを OPEN に合わせる。
(この後は通常通り使えます。)

パーソナルモードにおける操作

パーソナルモードとは、特定のユーザーが、一定の暗証番号を使用して解錠するモードです。ここでは、右吊元用の錠を例にしています。左吊元用は、つまみやスイッチの配置と操作方法が逆になります。

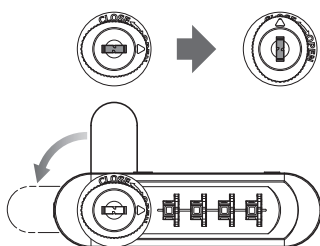
1 暗証番号の変更方法 (工場出荷時は 0000 です。)



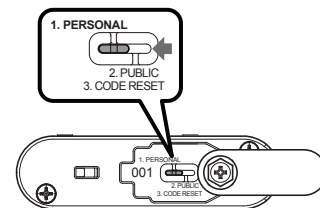
1. 解錠状態からスタート。
(ダイヤルは、暗証番号にあわせておく)

2. 本体裏側のモード切替スイッチを **CODE RESET** に変える。

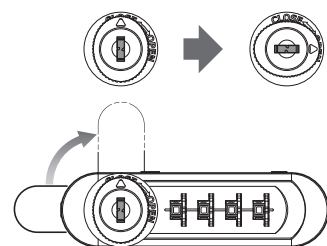
3. ダイアルを設定したい暗証番号に合わせる。



4. つまみを **CLOSE** に合わせる。

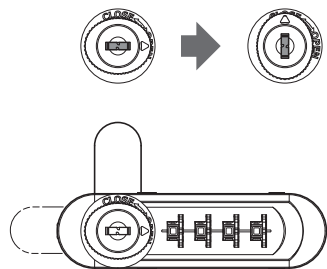


5. 本体裏側のモード切替スイッチを **PERSONAL** に変える。



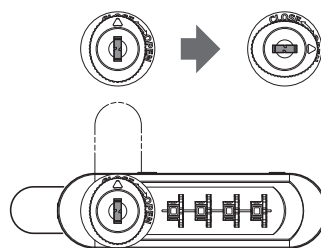
6. つまみを **OPEN** に合わせる。

2 施錠方法



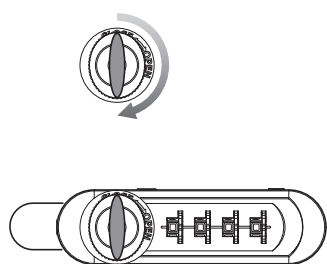
1. ダイヤルを暗証番号に合わせる。
2. つまみを **CLOSE** に合わせる。
3. ダイヤルをランダムに回しておく。

3 解錠方法

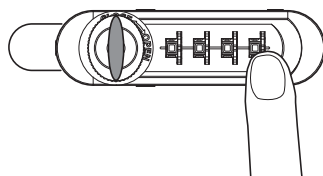


1. ダイヤルを設定した暗証番号に合わせる。
2. つまみを **OPEN** に合わせる。

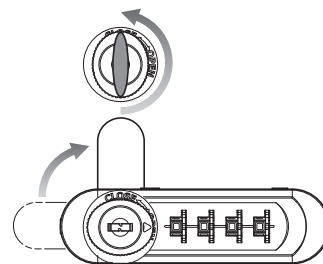
4 暗証番号を忘れてしまった場合の解錠方法（施錠状態から）



1. 検索キーを挿入し、時計回りに180°回す。
(この操作方向は、左吊元用も同じ)

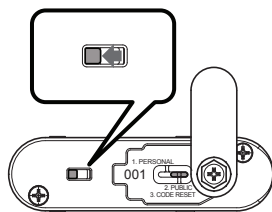


2. 各ダイヤルを止まるところまで回す。

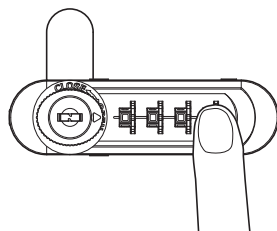


3. 検索キーを時計回りに、180°回して抜き、つまみを **OPEN** に合わせる。
(この後は通常通り使えます。)

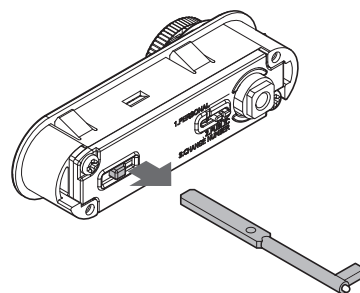
5 暗証番号を忘れてしまった場合の解錠方法（解錠状態から）



1. 検索ピンを検索孔のコマを左（左吊元は右）に寄せながら挿入し、その位置で保持させる。



2. 各ダイヤルを止まるところまで回す。



3. 検索ピンを抜く。
(この後は通常通り使えます。)

本製品に関するご質問・ご相談は、お買い求めいただいた販売店、または下記の窓口にお問い合わせいただけます。

電話番号 **03 (3864) 1122**

受付時間 月～金 9:00～17:30 (年末・年始・夏季休暇等は除く)

FAX 03 (3863) 6875

E-mail: support@sugatsune.co.jp

東京都千代田区岩本町2-5-10 〒101-0032

SUGATSUNE スガツネ工業
LAMP 印の機能&デザイン金物メーカー

ISO 9001 (JSAQ384) ・ ISO 14001 (JSAE597) 審査登録
*ISO9001: 物流 WEST を除く、国内拠点 *ISO14001: 千葉工場および物流センター (SBC)
<https://www.sugatsune.co.jp/>

2019.03 1182-2