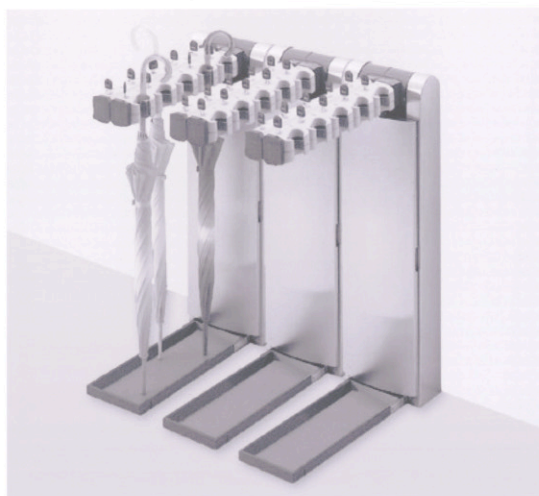


アンブレラスタンド AU-PF101(HL) 操作方法



■ 施錠

① 傘の柄を傘錠のフックに押し当てます。

② 傘を押込むと、フックがスライドロックします。

(ワンタッチスライド機構)

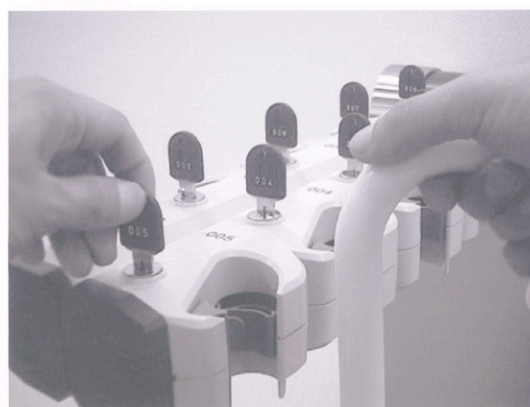
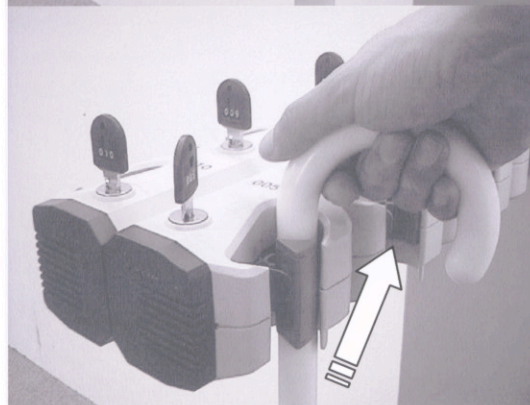
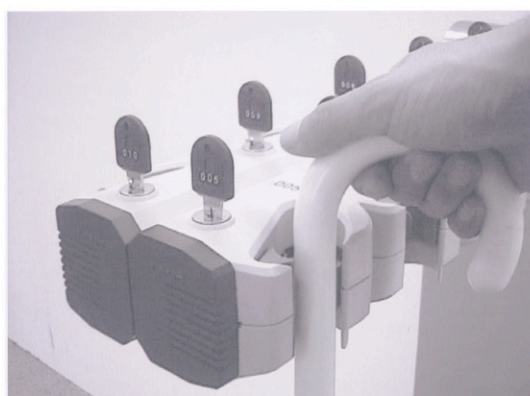
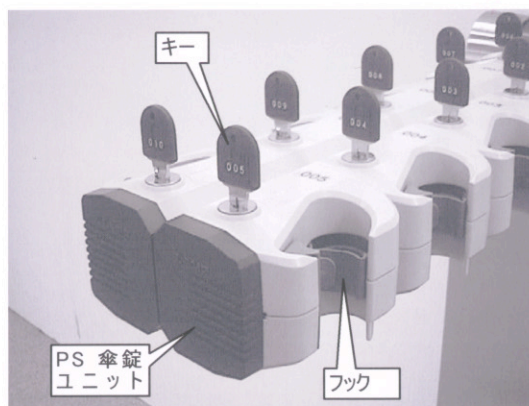
フックは多段階にスライドしますので、
大小の傘サイズに対応します。

利用者はスムーズな作業で傘をロックでき、
傘錠本体には触れずに済むので、手を挟む
ような心配もありません。

■ 開錠

キーを差し込んで回せば、ロックが
解除し、傘が取り出せます。

■ 部品名称



■ 収納状態 → 使用状態

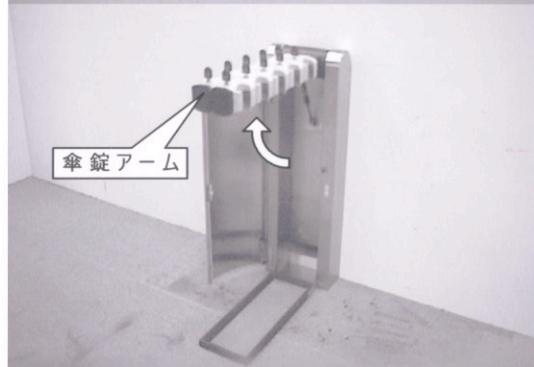
① 収納状態



② 正面カバーを開き、水受皿を開く



③ 傘錠アームを持ち上げる
(アームは 90° の位置でロックされます)



④ 正面カバーを閉じる(使用状態)



■ 使用状態 → 収納状態

正面カバーを開き、傘錠アーム基部の
アームロックレバーを右にスライドして
ロック解除します。

傘錠アームはロックを外す時は、手で
保持して下さい。

水受皿を閉じ、正面カバーを閉めると
収納状態になります。

