

# LAMP<sup>®</sup>

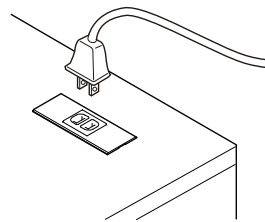
## DMF1型・DMFH1型用

# プレート取付枠 DMF1-B 取付・取扱説明書

このたびは、弊社製品をご採用いただきありがとうございます。  
取付作業前に本書をよくお読みのうえ、正しく取り付けてください。  
取付後は、本書をいつでも取り出せるよう保管してください。

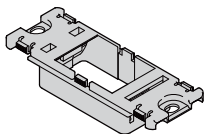
## 本製品について

- コンセントプレートDMF1型、DMFH1型用の取付枠です。
- 埋込コンセントの他、別売のLANコネクタ、USBコネクタ、HDMI用中継コネクタ、収納式ケーブルケース、USBコンセントなどと組み合わせることができます。



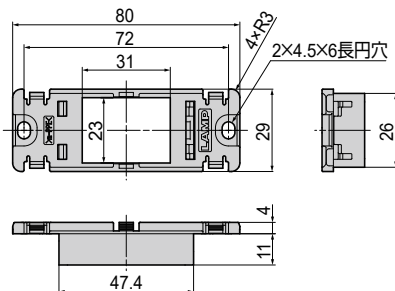
コンセント、コンセントプレートは別売品です。

## 仕様・寸法



### ■取付ねじ類

木の場 合：十字穴付バインドタッピンねじ 4×16・・・2ヶ (付属)  
板金の場合：バインド小ねじ M4、ナット M4、  
平座金 呼び径 4・・・各 2ヶ (お客様手配)



注文コード	品番	口数
210-040-776	DMF1-B	1

## 安全上の注意

### 取付上の注意

- ⚠ **警告** 死亡または重傷を負うおそれがある内容を示します。
- ❗ 電気工事は必ず電気工事店 (有資格者) に依頼してください。
- ❗ 本製品を取り付ける部分は、器具の質量、操作力に十分耐えるよう、強度を確保してください。

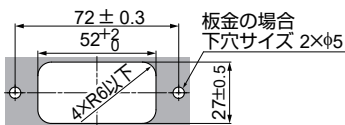
### 使用上の注意

- ⚠ **警告** 死亡または重傷を負うおそれがある内容を示します。
- ⊖ 水滴のかかる場所や埃の多い場所では使用しないでください。漏電、火災の原因になります。
- ❗ 異常を感じたら、ただちに電源を切り、販売店・電気工事店にご相談ください。火災、感電の原因になります。
- ⚠ **注意** 軽傷を負うことや、物的損害が発生するおそれがある内容を示します。
- ⊖ 本製品に塗料などを塗らないでください。破損の原因になります。

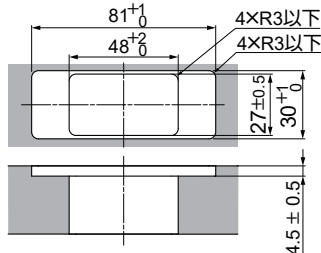
## 取付手順

### 1 取付穴加工図

面付仕様 コンセントプレートDMF1型を使用



埋込仕様 コンセントプレートDMFH1型を使用



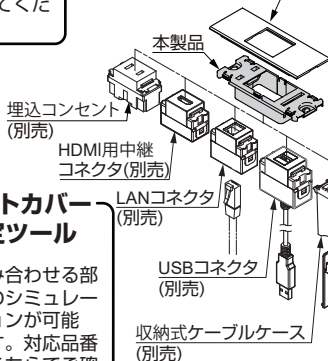
## 2 取付方法

[1] プレート取付枠に組み合わせる部品を選択する。

### 警告

電気工事は必ず電気工事店  
(有資格者)に依頼してくだ  
さい。

コンセントプレート(別売)  
・DMF1型  
・DMFH1型



### 家具用コンセントカバー ・プレート選定ツール



組み合わせる部  
品のシミュレ  
ーションが可能  
です。対応品番  
はこちらでご確  
認ください。

### 埋込コンセント (別売)

【取付可能な埋込コンセントの代表例】

スガツネ : DM-A 型  
神保電器※: NK SERIE  
ニューマイルドビーシリーズ  
パナソニック※: フルカラーシリーズ  
東 芝 : E's (イーズシリーズ)  
明 工 社 : ML カラーシリーズ

※パナソニック製、神保電器製は弊社で  
取り扱っています。

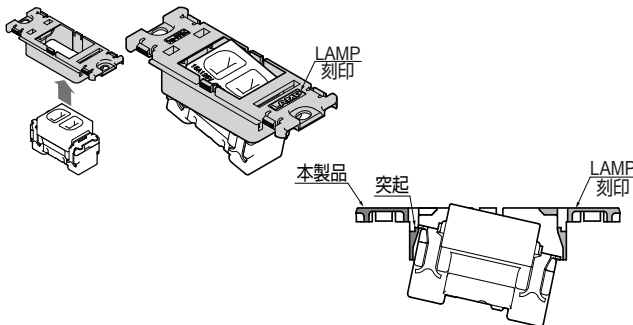
### 埋込充電用 USB コンセント (別売)

ねじ無し端子仕様(屋内配線・家具用)  
棒端子仕様(家具専用)  
差込プラグ仕様(家具専用)

### 警告

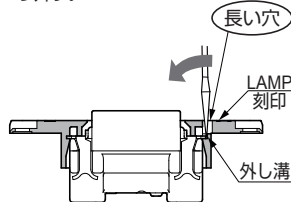
・USBコンセントは上向きで  
の使用はできません。  
差込口に水やほこりが入  
るとショートや異常発熱によ  
る発火のおそれがあります。  
・詳細は配線器具に付属の  
取説をご覧ください。

[2] [1] で選択した部品の突起を本製品の LAMP 刻印の逆側に引っ掛けてから「パチン」と音がするまで押しつけ、取り付ける。



### コンセントまたは コネクタの取外し方

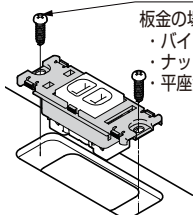
(長い穴) から外し溝にマイナスドライ  
バーを差し込み、内側に倒して取り  
外す。



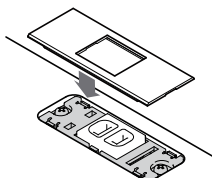
[3] 天板へ取り付ける。  
(イラストは埋込仕様を示します)

付属ねじ

板金の場合 (お客様手配)  
・バインド小ねじ M4  
・ナット M4  
・平座金 呼び径4



[4] コンセントプレート(別売)を  
「パチン」と音がするまで押し付  
け、天板との間にすき間がで  
きないように取り付ける。



### コンセントプレートの取外し方

天板とコンセントプレートのすき間  
(●部2ヶ所あり) のどちらか一方に  
マイナスドライバーを奥まで挿  
入し、コンセントプレート  
を浮かせて外す。

