

LAMP® ダンパーヒンジ木製用 HG-JHM14型 取付説明書

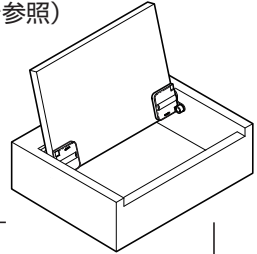
このたびは、弊社製品をご採用いただき、ありがとうございます。
取付作業前に本説明書をよくお読みのうえ、正しく取り付けてください。
誤った取り付けは、施工時だけでなく使用時に思わぬけがをされるおそれがあります。取付後はお使いになる方に本書を渡し、いつでも取り出せるようにしてください。

図記号の意味



本製品について

- 用途： ドレッサーの蓋、会議テーブル用配線孔の蓋など
- 使用範囲： サイズ・重量がダンパーのトルク以下となる蓋（仕様書の表、および天蓋の最大トルクの計算を参照）
- 使用温度範囲： 0～40℃
- 特長
 - ・ラプコン・ダンパーヒンジUDH-14型を組み込んだコンパクトな平丁番型のダンパーです。
 - ・蓋を閉じる際に手を放してもゆっくり閉じ、開き方向の動きもスムーズです。
 - ・カバー付で取付ねじが外から見えず、すっきりとした外観です。
 - ・取付穴はルーターで容易に加工できます。



▲**使用上のご注意** 「傷害を負う可能性または物的損害のみが発生する可能性が想定される」内容です。

- この製品は屋内用です。屋外や水のかかる所には使用しないでください。
- 本来の目的とは異なる使用方法や本書に示す仕様以外の蓋には使用しないでください。
- ダンパーに過大な外力を加えないでください。破損の原因となります。
- 一般的に、使用温度が上がるとダンパー特性は弱くなり、温度が下がると強くなりますが、異常ではありません。
- ▲上蓋を開いた時の角度が60度以下の場合、ダンパーが動かないことがありますのでご注意ください。

仕様

本説明書はキャビネットを正面から見て、向かって左側を“左”としています。

○側面付タイプの部品セット

| 注文コード | 品番 | 色 | トルク N・m | ダンパー軸穴の色 |
|-------------|-----------------|------|---------|----------|
| 170-031-930 | HG-JHM14-S-8BL | ブラック | 0.5～0.8 | パープル |
| 170-031-931 | HG-JHM14-S-8WT | ホワイト | 0.5～0.8 | パープル |
| 170-031-932 | HG-JHM14-S-15BL | ブラック | 0.8～1.5 | ブルー |
| 170-031-933 | HG-JHM14-S-15WT | ホワイト | 0.8～1.5 | ブルー |
| 170-031-934 | HG-JHM14-S-20BL | ブラック | 1.5～2.0 | グリーン |
| 170-031-935 | HG-JHM14-S-20WT | ホワイト | 1.5～2.0 | グリーン |

○裏面付受座（別売）

| 注文コード | 品番 | 色 |
|-------------|----------|------|
| 170-031-936 | UKZ14-BL | ブラック |
| 170-031-937 | UKZ14-WT | ホワイト |

※裏面付タイプにする場合は、上記の部品が必要です。

側面付けタイプ

■構成部品

- ①ブラケット(ダツパ-組込済)・・・1ヶ
ブラケット単品・・・1ヶ



- ②カバー・・・2ヶ

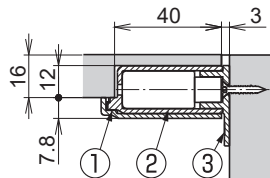


- ③側面付受座・・・左右各1ヶ

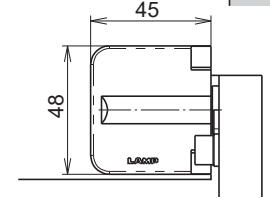


- ・取付ねじ（別途をご用意ください）
パインドタッピンねじ(呼び4)・・・8本
皿タッピンねじ(呼び3)・・・4本

蓋をとじた時（正面図）



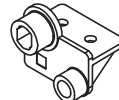
蓋を90度開けた時



裏面付けタイプ

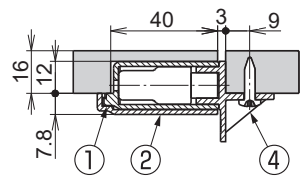
■構成部品

- ①ブラケット }
②カバー }
側面付タイプの物をそのままお使いください。
④裏面付受座・・・左右各1ヶ（別売品です。）

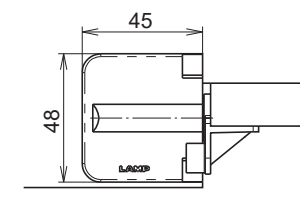


- ・取付ねじ（別途をご用意ください）
パインドタッピンねじ(呼び4)・・・12本

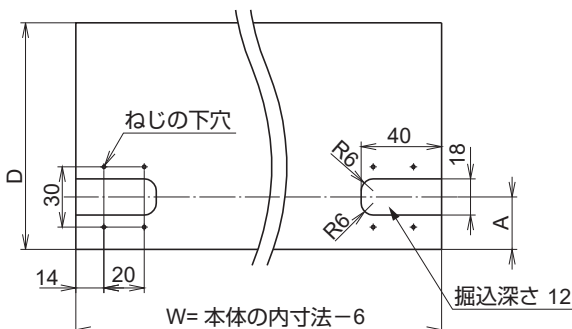
蓋をとじた時（正面図）



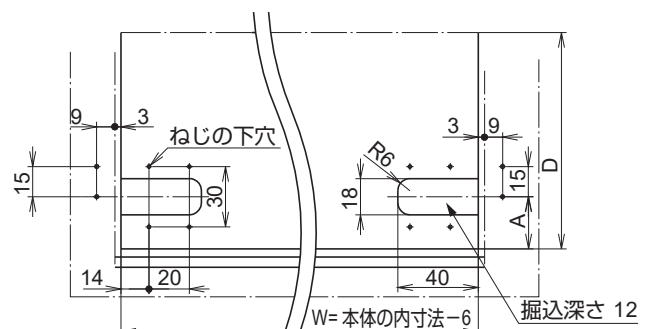
蓋を90度開けた時



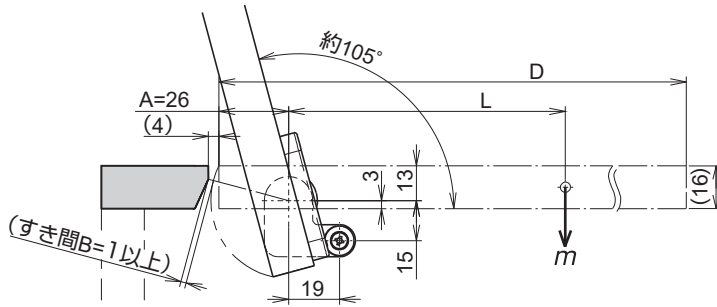
天蓋取付穴位置（裏面より見た図）



天蓋取付穴位置（裏面より見た図）



取付例



- ・取付例は蓋の厚さ16 mmの場合を示します。
- ・蓋を開ける時のすき間Bは、1 mm以上になるようにしてください。
- ・蓋を閉じた位置で保持するための受けなどを設けてください。

天蓋の最大トルクの計算

$$T = m \times 9.8 \times L$$

T: 天蓋の最大トルク(N・m)

m: 天蓋の質量(kg)

L: 回転中心から天蓋の重心までの距離(m)

$$L = D/2 - A$$

D: 天蓋の長さ(m)

A: 回転中心から天蓋後側の長さ(m)

(Aの範囲は26~30が目安です)

(計算例)

D=0.18 m, A=0.026 m, m=0.96 kg とすると

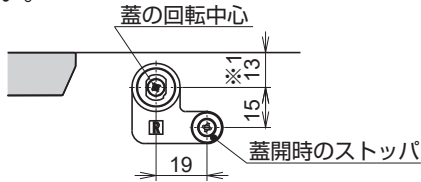
$$T = 0.96 \times 9.8 \times (0.18/2 - 0.026) = 0.6 \text{ N}\cdot\text{m}$$

取付手順

側面付けの場合

1.側面付受座の取付け

- ① 図の位置にねじの下穴をあけてください。
- ② 側面付受座を、皿タッピンねじ(呼び3) 2本で取り付けてください。

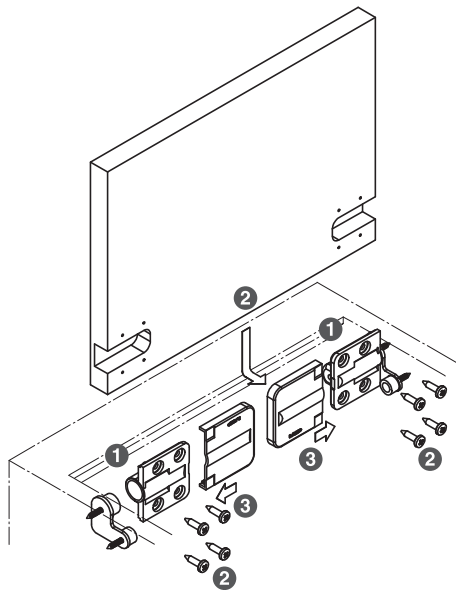


※1: この寸法は閉じた時に、天蓋と側板の上面の高さを揃える場合の寸法です。

⚠ 受座の左右に注意して下さい。(L、Rの表示あり)

2.ブラケットおよび天蓋の取付け

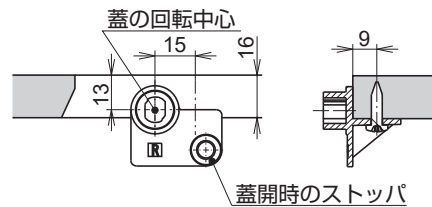
- ① ダンパーが入っているブラケットを右側に、入っていないブラケットを左側にそれぞれ差し込んでください。
- ② 天蓋を差し込み、ブラケットをバインドタッピンねじ(呼び4) 8本で取り付けてください。
- ③ カバーをブラケットにスライドさせて取り付けてください。



裏面付けの場合(受座:オプション)

1.裏面付受座(オプション品)の取付け

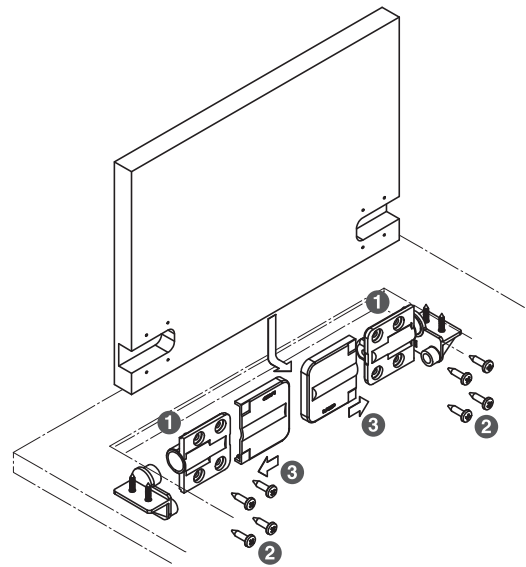
- ① 図の位置にねじの下穴をあけてください。
- ② 側面付受座を、バインドタッピンねじ(呼び4) 2本で取り付けてください。



⚠ 受座の左右に注意して下さい。(L、Rの表示あり)

2.ブラケットおよび天蓋の取付け

- ① ダンパーが入っているブラケットを右側に、入っていないブラケットを左側にそれぞれ差し込んでください。
- ② 天蓋を差し込み、ブラケットをバインドタッピンねじ(呼び4) 8本で取り付けてください。
- ③ カバーをブラケットにスライドさせて取り付けてください。



本製品に関するご質問・ご相談は、
ご購入先の販売店 へのお問い合わせを推奨しております。

※弊社は代理店販売をメインとしておりますので、販売代理店へ先ずお問い合わせいただく事が、スムーズな対応にもなります。

SUGATSUNE スガツネ工業
LAMP 印の機能&デザイン金物メーカー

TEL: 03-3864-1122(代) 平日9:00~17:30
E-mail: support@sugatsune.co.jp

2024.02 0898-4j