

LAMP[®] ダンパーヒンジ HG-JHM16型 取付説明書

このたびは弊社製品をお買い求めいただき、誠にありがとうございます。
本説明書を始めによくお読みの上、正しく取り付けを行ない
ご使用ください。お読みになり本製品を取り付けた後は、
お使いになられる方がいつでも見られる所に大切に保管してください。

図記号の意味



⚠️ 取付前のご確認 「傷害を負う可能性または物的損害のみが発生する可能性が想定される」内容です。

- ❗️ 本品は適用負荷トルク範囲内でご使用ください。(仕様)の表をご覧ください。適用負荷トルク範囲を超えたご使用は、本品破損の原因となります。
- ❗️ 受座およびブラケットは、左右正しい配置で取り付けてください。(取付手順)をご覧ください。

⚠️ 使用上のご注意 「傷害を負う可能性または物的損害のみが発生する可能性が想定される」内容です。

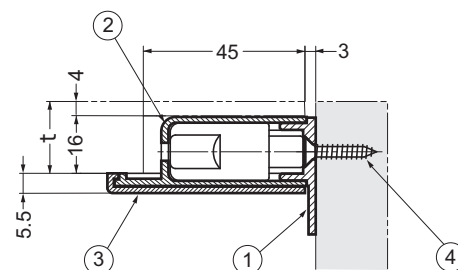
- ⊘ ダンパー方向に過大な外力を加えないでください。本品破損の原因となります。
- ⊘ この製品は屋内用です。屋外や水のかかる所には使用しないでください。
- 扉の開き角度が小さい場合には、ダンパーが効きにくいことがあります。
- 一般的に、使用温度が上がるとダンパー特性は弱くなり、温度が下がるとダンパー特性は強くなりますが、異常ではありません。

構成部品

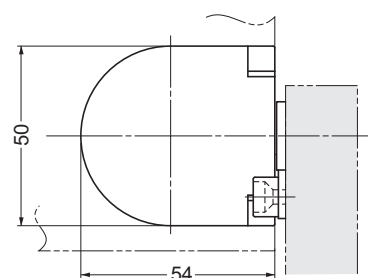
No.	名称	入数	形状
①	受座	右/左 各1ケ	
②	ブラケット (ダンパー取付済み)	右/左 各1ケ	
③	カバー	2ケ	
④	取付ねじ	12本	十字穴付皿タッピンねじ 4×20

正面図

蓋を閉じた時



扉を90°開けた時



仕様

品番	カバー色	ダンパートルク N・m (kgf・cm)	ダンパー 底部の色
HG-JHM16-34BL	ブラック	2 ~ 3.4 (20.4 ~ 34.7)	グリーン
HG-JHM16-34WT	ホワイト		
HG-JHM16-50BL	ブラック	3.4 ~ 5 (34.7 ~ 51.0)	ブラック
HG-JHM16-50WT	ホワイト		

本説明書はキャビネットを正面から見て、向かって左側を“左”としています。

天蓋の最大トルクの計算

$$T = m \times 9.8 \times L$$

T : 蓋の最大トルク(N・m)

m : 蓋の質量(kg)

L : 回転中心から蓋の重心までの距離(m)

$$L = D/2 - A$$

D : 蓋の長さ(m)

A : 回転中心から蓋後側の長さ(m)

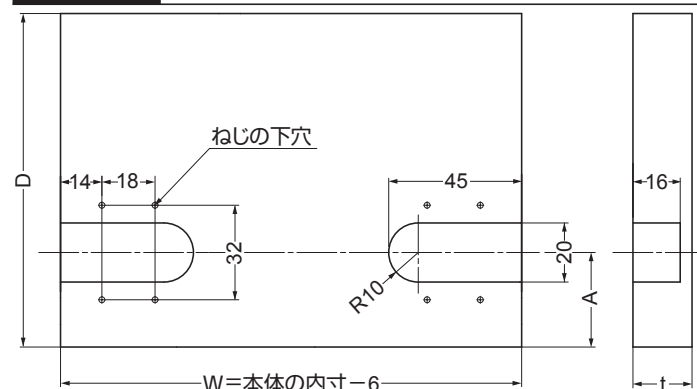
(Aの範囲は30~36 mmです。)

(計算例)

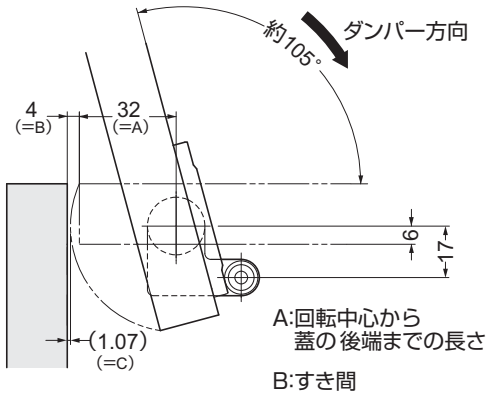
D=0.43 m、A=0.032 m、m=2.78 kgとすると

$$T = 2.78 \times 9.8 \times (0.43/2 - 0.032) \div 4.99 \text{ N} \cdot \text{m}$$

蓋加工図

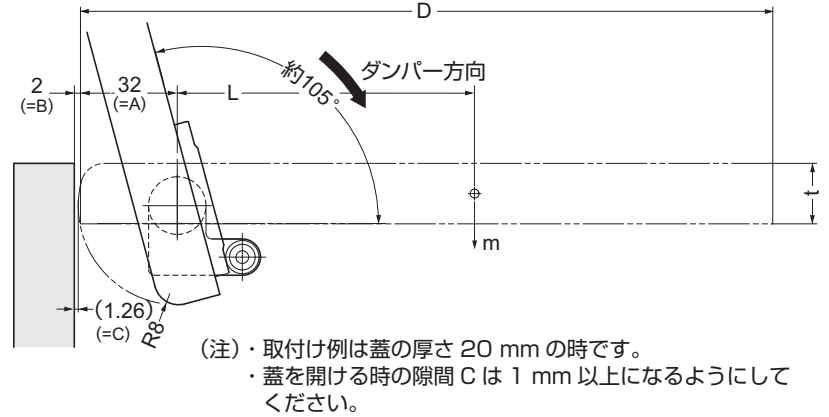


通常の取付例



蓋にR加工した取付例

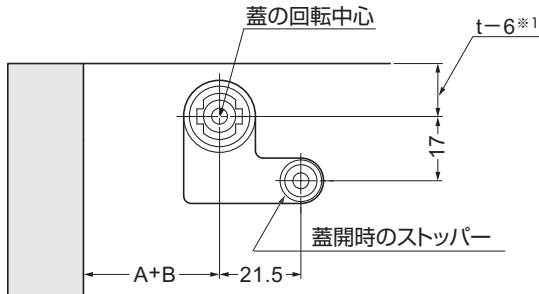
蓋の後端に丸みを施すと、すき間Bを少なくできます。



取付手順

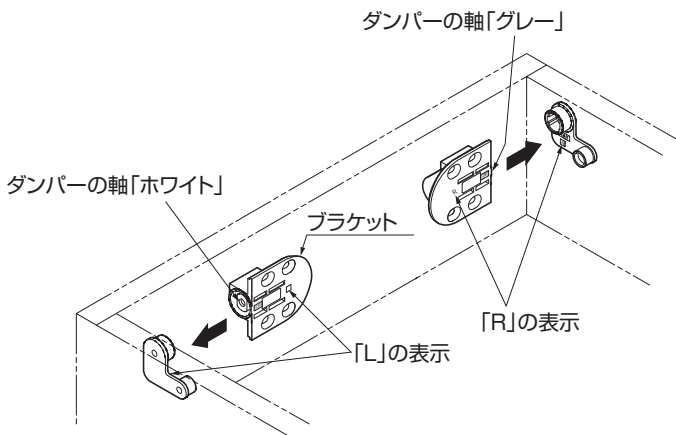
1. 受座の取付け

- (1) 図の位置に径 2.5 mm 深さ 10 mm の下穴をあけてください。
- (2) 受座①を取付ねじ④で固定してください。



※ 1：この寸法は閉じたときに、蓋の上面と側板の上面の高さをそろえる場合の寸法です。

2. ブラケットの取付け



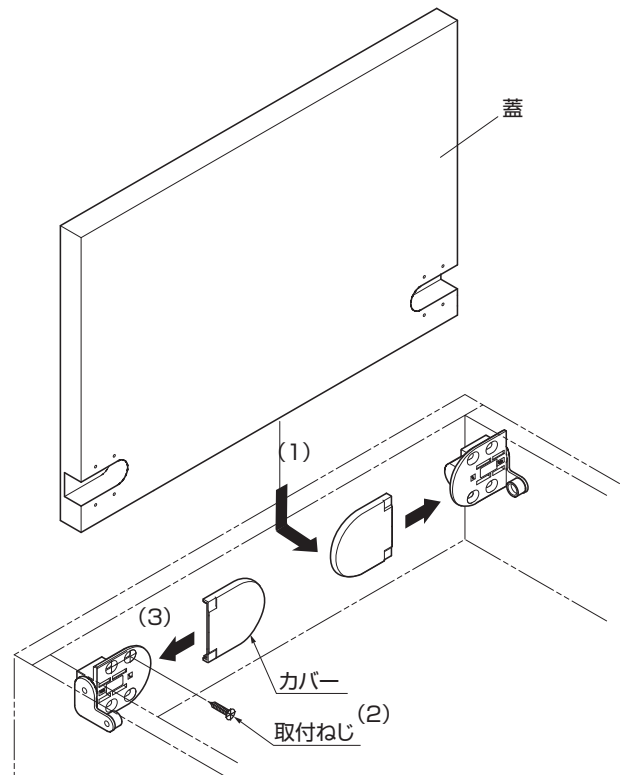
受座は「L」には、ブラケット「L」およびダンパーの軸の色が「ホワイト」を、受座は「R」には、ブラケット「R」およびダンパーの軸の色が「グレー」を差し込んでください。

受座の表示「L」：ダンパーの軸の色「ホワイト」

受座の表示「R」：ダンパーの軸の色「グレー」

3. 蓋およびカバーの取付け

- (1) 蓋を垂直に立てて差し込んでください。
- (2) 蓋の掘り込み部にブラケット②を入れ、取付ねじ④でしっかり固定してください。
蓋を閉め、ダンパーが効いているか、支障なく作動するか、確認してください。
- (3) カバー③を左右のブラケット②に装着して終了です。



本製品に関するご質問・ご相談は、
ご購入先の販売店 へのお問い合わせを推奨しております。

※弊社は代理店販売をメインとしておりますので、販売代理店へ先ずお問い合わせいただく事が、スムーズな対応にもなります。

SUGATSUNE スガツネ工業
LAMP 印の機能&デザイン金物メーカー

TEL:03-3864-1122(代) 平日9:00~17:30
E-mail : support@sugatsune.co.jp

2023.6 0337-8