

LAMP 自開式ダンパーヒンジ HG-JHS9型 取付説明書

このたびは弊社製品をお買い求めいただき、誠にありがとうございます。
本説明書を始めによくお読みのうえ、正しく取り付けを行ないご使用ください。
お読みになり本製品を取り付けた後は、お使いになられる方がいつでも見られる所に大切に保管してください。

| 絵表示の意味 | |
|--------|---------------------|
| | 気を付ける必要がある「注意」内容です。 |
| | してはいけない「禁止」内容です。 |
| | 必ず実行していただく「強制」内容です。 |

■本製品について

- 用途： 会議テーブル用配線孔の小型の蓋、機械装置の小型のカバーなど（プッシュラッチ等と併用）
- 使用範囲： サイズ・重量がダンパーのトルク以下となる蓋（仕様書の表、および蓋の最大トルクの計算を参照）
- 使用温度範囲： 0～40℃
- 特長
 - ・小型のダンパーで、装置などの小型蓋に最適です。
 - ・プッシュラッチなどと併用することで、上蓋をソフトにポップアップさせることができます。

▲ 使用上のご注意 「傷害を負う可能性または物的損害のみが発生する可能性が想定される」内容です。

- ◎ この製品は屋内用です。屋外や水のかかる所には使用しないでください。
- ◎ 本来の目的とは異なる使用方法や本書に示す仕様以外の蓋には使用しないでください。
- ◎ ダンパーに過大な外力を加えないでください。破損の原因となります。
- 一般的に、使用温度が上がるとダンパー特性は弱くなり、温度が下がると強くなりますが、異常ではありません。

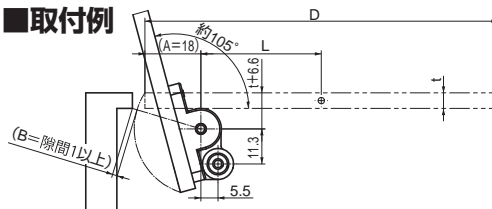
■仕様

本説明書はキャビネットを正面から見て、向かって左側を“左”としています。

| 注文コード | 品番 | 色 | 取付タイプ | ダンパートルク |
|-------------|--------------|------|-------|----------------|
| 170-028-293 | HG-JHS9-S-BL | ブラック | 側面付 | 0.035±0.008N・m |
| 170-028-294 | HG-JHS9-S-WT | ホワイト | | |
| 170-028-295 | HG-JHS9-U-BL | ブラック | 裏面付 | |
| 170-028-296 | HG-JHS9-U-WT | ホワイト | | |

| 側面付けタイプ | | 裏面付けタイプ | |
|--|---|--|--|
| 構成部品 ① プラケット…2ヶ R側：ダンパー取付済み L側：ばねユニットを取り付ける。 ② ばねユニット…1ヶ ③ 側面付受座 左右各1ヶ（L・Rの表示あり） ・取付ねじ（別途ご用意ください） 皿ねじ M3…4本 バインドねじ M3…8本 | | 構成部品 ① プラケット…2ヶ R側：ダンパー取付済み L側：ばねユニットを取り付ける。 ② ばねユニット…1ヶ ③ 裏面付受座 左右各1ヶ（L・Rの表示あり） ・取付ねじ（別途ご用意ください） バインドねじ M3…12本 | |
| 蓋取付穴位置 （裏面より見た図） W1=本体の内寸-6 | 蓋取付穴位置 （裏面より見た図） W2=本体の内寸-3 | | |

■取付例



- ・蓋を開けた時の隙間Bは、1 mm以上になるようにしてください。
- ・蓋を閉じた位置で保持するための、プッシュラッチなどを設けてください。

■蓋の最大トルクの計算

$$T = m \times 9.8 \times L$$

T：蓋の最大トルク(N・m)
 m：蓋の質量(kg)
 L：回転中心から蓋の重心までの距離(m)
 $L = D/2 - A$
 D：蓋の長さ(m)
 A：回転中心から蓋後側の長さ(m)

(計算例)
 $D = 0.12 \text{ m}$, $A = 0.018 \text{ m}$, $m = 0.085 \text{ kg}$ とすると
 $T = 0.085 \times 9.8 (0.12/2 - 0.018) = 0.035 \text{ N} \cdot \text{m}$

■取付手順

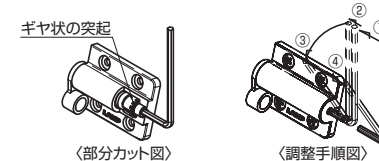
| 側面付けタイプ | 裏面付けタイプ |
|--|--|
| 1. ②側面付受座を取り付けます。 [1] 図の位置にねじの下穴を開けてください。 [2] 側面付受座を、M3皿ねじ2本で取り付けてください。 ※1：この寸法は閉じた時に、蓋の側板の上面の高さをそろえる場合の寸法です。 ▲ 受座の左右に注意してください。（L・Rの表示あり） | 1. ②裏面付受座を取り付けます。 [1] 図の位置にねじの下穴を開けてください。 [2] 裏面付受座を、M3バインドねじ2本で取り付けてください。 ▲ 受座の左右に注意してください。（L・Rの表示あり） |
| 2. ①プラケットおよび蓋の取り付け [1]～[3]の順に取り付けてください。 | 2. ①プラケットおよび蓋の取り付け [1]～[3]の順に取り付けてください。 |

■ばね力の調整手順

- [1] 六角レンチ（二面幅2.5）を差し込む。
- [2] ギヤ状の突起のかりが外れるまで押し込みながら反時計回りに30°強直し、スパナを抜く。
- [3] 蓋を閉じ、手を離れた時スムーズに蓋が開くことを確認する。
- [4] ばね力が足りなければ、[1]～[3]を繰り返す。（1～2回程度まで）

〈調整を戻す場合〉
 押し込んだままにすると時計方向に戻ろうとするので、それにあって力を緩めると戻ります。

▲ 必ず押込んで突起を外してから、反時計方向に廻してください。無理に回すと、破損する場合があります。



本製品に関するご質問・ご相談は、お買い求めいただいた販売店、または下記の窓口にお問い合わせいたします。

電話番号 03(3864)1122

受付時間 月～金 9:00～17:30（年末・年始・夏季休暇等は除く）

FAX 03(3863)6875

E-mail: support@sugatsune.co.jp

東京都千代田区岩本町2-5-10 〒101-0032

SUGATSUNE スガツネ工業
 LAMP 印の機能&デザイン金物メーカー

ISO 9001 (JSAQ384)・ISO 14001 (JSAE597) 審査登録
 ※ISO9001:審査WEST株式会社、取得済 ※ISO14001:千葉工場&A3製造センター(553)
<http://www.sugatsune.co.jp/> 2017.09.0829-3