

LAMP® バリエーションモーションヒンジ HG-VH8型 取付説明書

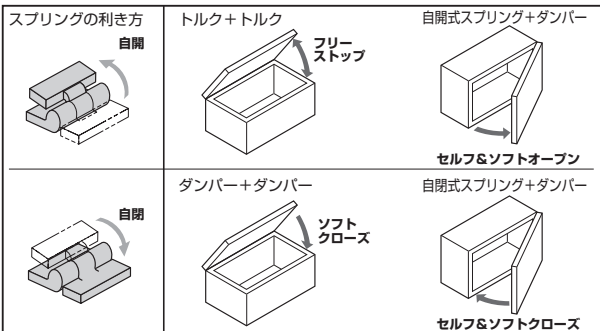
Motion
Design Tec.
モーションデザインテクノロジ

このたびは、弊社製品をご採用いただきありがとうございます。取付作業前に本書をよくお読みのうえ、正しく取
り付けてください。取付後は、本書をいつでも取り出せるよう保管してください。

本製品について

- 軽量蓋用のヒンジです。
- 同一形状でさまざまなモーションを実現します。
(右図参照)
- ダンパーと自開式スプリングなど、さまざまな
組み合わせが可能です。
(組み合わせ可能なヒンジ参照)

仕様



注文コード	品番	識別記号	カラー	内蔵ユニット	トルク N・m (1ヶ当り)	使用温度 範囲
170-032-616	HG-VH8-N-BL	N	ブラック	—	—	—
170-032-617	HG-VH8-N-WT		ホワイト			
170-032-618	HG-VH8-D3-BL	D3	ブラック	ダンパー	0.022 ~ 0.038	10 ~ 40℃
170-032-619	HG-VH8-D3-WT		ホワイト			
170-032-620	HG-VH8-OP-BL	OP	ブラック	自開式 スプリング	※ 30° 回転毎 0.0153N・m 増加	10 ~ 40℃
170-032-621	HG-VH8-OP-WT		ホワイト			
170-032-622	HG-VH8-CL-BL	CL	ブラック	自閉式 スプリング	※ 30° 回転毎 0.0153N・m 増加	10 ~ 40℃
170-032-623	HG-VH8-CL-WT		ホワイト			
170-032-624	HG-VH8-T1 5-BL	T1	ブラック	トルク	0.15 ± 33%	10 ~ 40℃
170-032-625	HG-VH8-T1 5-WT		ホワイト			
170-032-626	HG-VH8-T35-BL	T3	ブラック	トルク	0.35 ± 29%	10 ~ 40℃
170-032-627	HG-VH8-T35-WT		ホワイト			

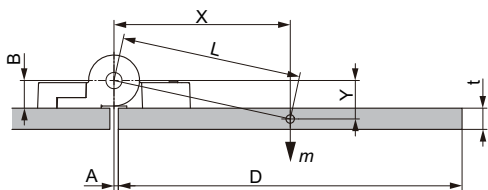
組み合わせ可能なヒンジ

ヒンジの種類	識別記号	N	D3	OP	CL	T1	T3
内蔵ユニットなし	N	○	○	○	○	○	○
ダンパー	D3	○	○	○	○	×	×
自開式スプリング	OP	○	○	○	×	△	△
自閉式スプリング	CL	○	○	×	○	△	△
トルク	T1	○	×	△	△	○	○
トルク	T3	○	×	△	△	○	○

△の組み合わせは可能ですが、○の組み合わせよりも
扉サイズと動きのバランスを考慮する必要があります。

※ばね力の調整手順は右面をご覧ください。

蓋の最大トルクの求め方



$$T = m \times 9.8 \times L$$

T: 蓋の最大トルク (cN・m)

m: 蓋の質量 (kg)

D: 蓋の長さ (cm)

A: 回転中心と蓋との水平方向の隙間 (cm)

X: 回転中心から重心までの水平距離 (cm)

Y: 回転中心から重心までの垂直距離 (cm)

$$X = D/2 + A$$

$$Y = t/2 + B$$

L: 回転中心から蓋の重心までの距離 (cm)

$$L = \sqrt{X^2 + Y^2}$$

(計算例) D=12 cm、A=0.1 cm、B=0.65 cm、t=0.5 cm、

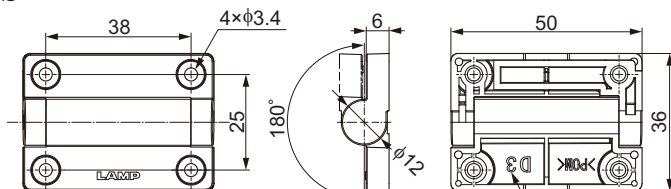
m=0.08 kgとすると

$$L = \sqrt{(12/2 + 0.1)^2 + (0.5/2 + 0.65)^2} = 6.13 \text{ cm}$$

$$T = 0.08 \times 9.8 \times 6.13 = 4.8 \text{ cN} \cdot \text{m} = 0.048 \text{ N} \cdot \text{m}$$

寸法図

推奨: 十字穴付バインド小ねじ M3



正しく安全に取り付けていただくために

図記号の意味



⚠️ 注意 軽傷を負うことや、物的損害が発生するおそれがある内容を示しています。

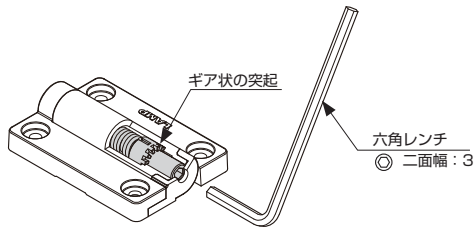
- ❶ 本製品は屋内用です。屋外や水のかかる所には使用しないでください。
- ❷ 本製品に潤滑剤などを塗布しないでください。破損の原因になるおそれがあります。
- ❸ 丁番同士の軸心がずれないように取り付けてください。
- ❹ トルクの範囲内で使用してください。(ダンパーヒンジおよびトルクヒンジ)

ばね力の調整手順 (内蔵ユニット：スプリングタイプのみ)

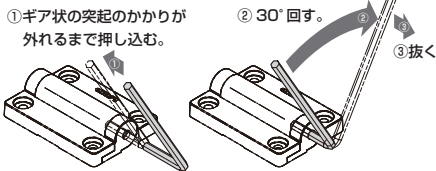
自開式と自閉式ではそれぞれ調整する方向が異なるので注意してください。

⚠️ 注意

調整を間違った場合、破損および異常などの不具合が発生します。

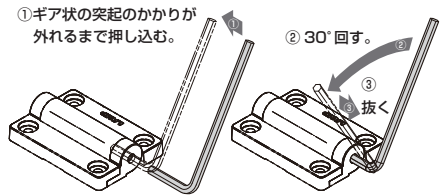


自開式スプリング



蓋を閉じ、手を離れた時に蓋がスムーズに開くことを確認し、ばね力が足りなければ、①～③をくり返してください。
30°回転する毎にトルクは0.0153 N・m ずつ増えます。
目安は4回(120°)位までにしてください。調整を戻す時は、上記と逆方向に回してください。

自閉式スプリング



蓋を開け、手を離れた時に蓋がスムーズに閉じることを確認し、ばね力が足りなければ、①～③をくり返してください。
30°回転する毎にトルクは0.0153 N・m ずつ増えます。
目安は4回(120°)位までにしてください。調整を戻す時は、上記と逆方向に回してください。

⚠️ 注意

- ❶ 調整を行う時は、必ず突起のかかりを外してから回してください。

本製品に関するご質問・ご相談は、
ご購入先の販売店 へのお問い合わせを推奨しております。

※弊社は代理店販売をメインとしておりますので、販売代理店へ先ずお問い合わせいただく事が、スムーズな対応にもなります。

SUGATSUNE スガツネ工業
LAMP 日の根拠&デザイン金物メーカー

TEL: 03-3864-1122(代) 平日9:00~17:30
E-mail: support@sugatsune.co.jp

2021.11. 0951-4