

Hera®

LEDダウンライト LED-EYE1W型 取付・取扱説明書

このたびは、弊社製品をご採用いただきありがとうございます。取付作業前に本書をよくお読みのうえ、正しく取付け・接続をしてください。取付け・接続に不備があると落下、火災、感電の原因になります。取付後は本書をいつでも取り出せるよう保管してください。

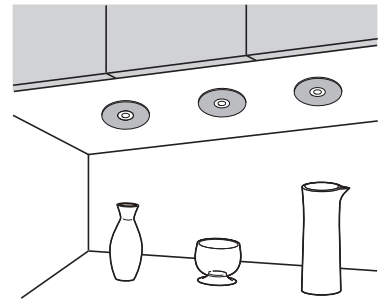
本製品について

- 取付面の出っ張りが少ない、埋込式の小型LEDライトです。

品番の見方

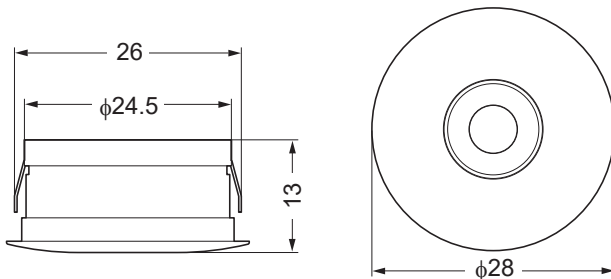
LED-EYE1W - SL - WW

仕上		発光色	
SL	シルバー	WW	電球色
WT	ホワイト	CW	昼白色
BL	ブラック	NW	白色



外観・寸法・仕様

電線長さ：1800 mm



定格消費電力	定格入力電流	分岐ハーネス別 最大接続灯数※ ¹	
		3本分岐ハーネス 3X-LED-CABLE-HERA	9本分岐ハーネス 9X-LED-CABLE-HERA
1 W	DC 350 mA	3 灯	9 灯

発光色、明るさはLEDの特性上ばらつきがあります。

※¹ 直流電源装置 (CCPS12-350型) と分岐ハーネス (3X-LED-CABLE-HERA または 9X-LED-CABLE-HERA) を使用した場合の接続灯数です。

安全にお使いいただくために

図記号の意味



警告 死亡または重傷を負うおそれがある内容を示します。

- ⊘ 本来の使用目的と異なる使用方法や、本書で指定する以外の方法による取付けはしないでください。
- ⊘ ガソリン、可燃性スプレーなどの引火性雰囲気、酸などの腐食性雰囲気のある場所で使用しないでください。火災、漏電、爆発などの原因になります。
- ⊘ 水滴のかかる場所、湿度の高い場所や粉塵などが飛び交う場所では使用しないでください。漏電、火災の原因になります。
- ⊘ モルタルやコンクリートに接触する場所、本製品が金属に接した状態で電解質(水など)がかかる場所など、アルミニウムが腐食するような場所で使用しないでください。火災、感電、落下の原因になります。
- ⚠ コネクターの付いていない電線同士をつなげる工事は必ず電気工事店(有資格者)に依頼してください。
- ⊘ 電線を引っ張ったり、押し込んだり、潰したり、傷つけたりしないでください。火災、感電、故障の原因になります。また、電線にはストレスがかからないように、たるませるなど、余裕をもたせて配線してください。
- ⊘ 被覆の損傷や断線したコードをそのまま使用しないでください。火災、感電の原因になります。
- ⚠ 指定された取付スペース、取付寸法(特に被照射面までの距離)を必ず守ってください。
- ⚡ 取付け、取外し、清掃をする場合は、必ず電源を切ってください。やけど、火災、感電、故障の原因になります。
- ⊘ 紙や布、または断熱材で覆ったり、燃えやすい物は近づけないでください。火災、故障の原因になります。
- ⊘ 分解、改造、構成部品の交換はしないでください。火災、感電、短寿命の原因になります。
- ⚡ 異常を感じたら、ただちに電源を切り、販売店・電気工事店にご相談ください。火災、感電の原因になります。

注意 軽傷を負うことや、物的損害が発生するおそれがある内容を示します。

- ⊘ 振動や衝撃のあるところでは使用しないでください。破損の原因になります。
- ⊘ 直射日光の当たる場所では使用しないでください。過熱、短寿命の原因になります。
- ⚠ 電源装置は指定品を指定の出力以内で使用してください。
- ⚠ 結露しない、温度範囲が0℃~35℃の場所で使用してください。
- ⊘ ガソリンやシンナー、ベンジン等の揮発物で拭いたり、殺虫剤をかけたりしないでください。変色・破損の原因になります。
- ⊘ 本製品に塗料などを塗らないでください。故障、過熱、破損の原因になります。
- ⊘ 点灯中、消灯直後は灯具に触れないでください。やけどをする危険があります。
- ⊘ 無理な力を加えないでください。また、落としたり、物をぶつけたりしないでください。破損、故障、怪我の原因になります。
- ⊘ 点灯中に光源を直視しないでください。目を痛めたり、視力障害の原因になります。
- ⚠ 使用済みの製品は、その地域の自治体が指定する方法で廃棄してください。
- ⚠ 延長ハーネス(別売品)を使用する場合、接続するLEDライトの電線長さとの合計が5mを超えないようにしてください。

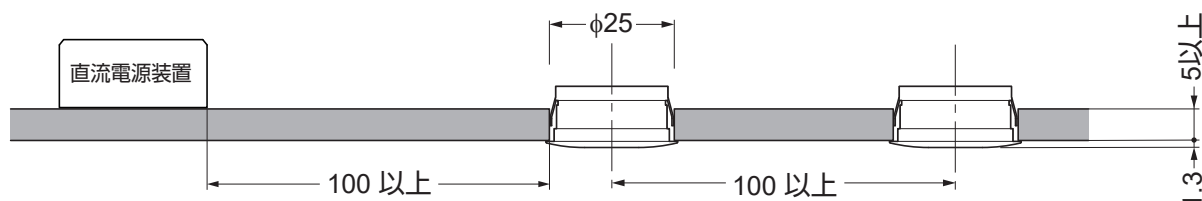
1 設置方法

⚠ 注意

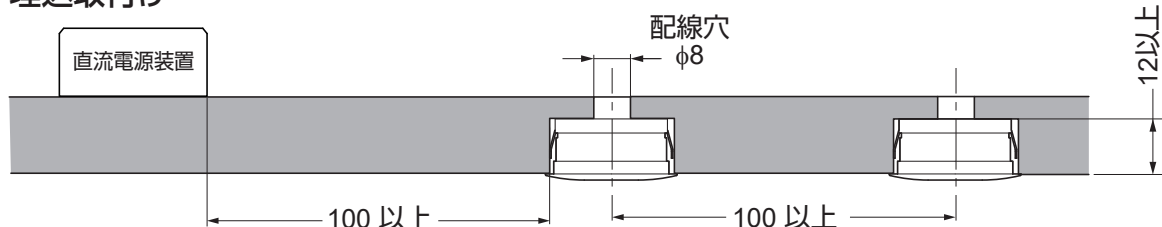
❗ 断熱材を使用する場合、断熱材とLEDライトとの隙間を50 mm以上あけてください。

【1】取付加工図

貫通穴取付け

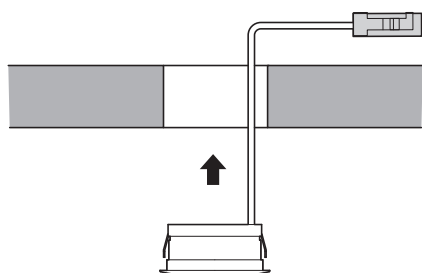


埋込取付け



【2】設置手順

- (1) 入力電線を穴に通す。
- (2) LEDライトを取付穴に最後まで押し込んで固定する。



➔ いずれかに接続

- ・ 1灯用接続部品
- ・ Heraコネクター付3本分岐ハーネス
- ・ Heraコネクター付9本分岐ハーネス
- ・ Heraコネクター付延長ハーネス

接続方法の詳細は、P.2~3の「**☑**接続方法」を参照。

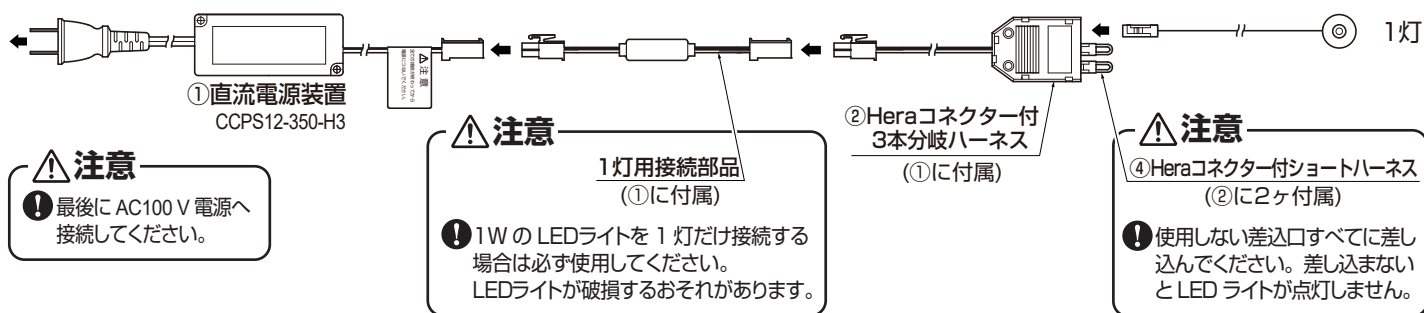
2 接続方法

次ページの図の通り、結線してください。■部分は別売のオプション品です。

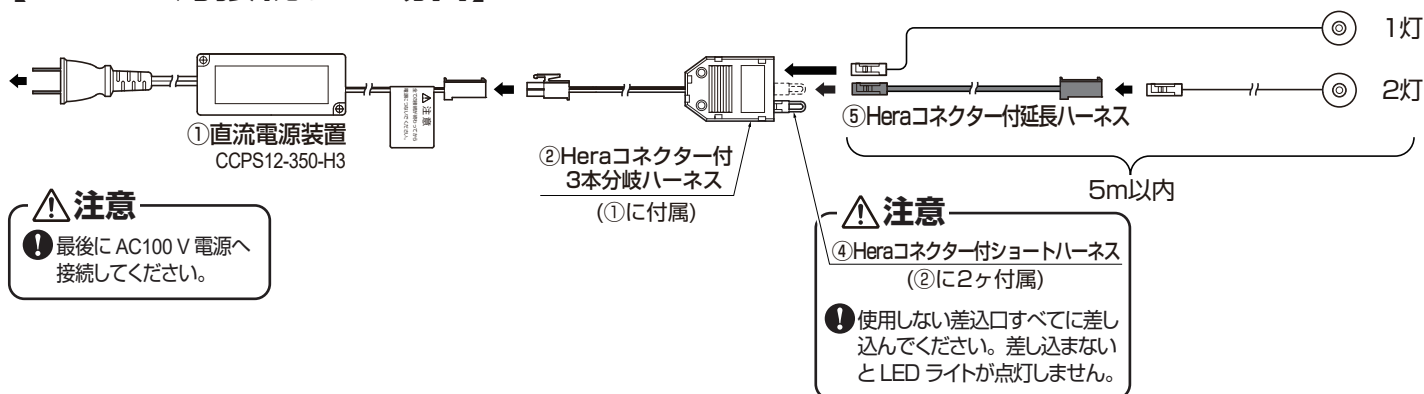
⚠ 注意

- ❗ 本製品は、必ず直流電源装置 (CCPS12-350) を接続して使用してください。
- ❗ 延長ハーネス (別売品) を使用する場合、接続するLEDライトの電線長さとの合計が5 mを超えないようにしてください。
- ❗ スイッチ (お客様手配) を使用する場合、一次側 (AC 100 V 側) に取り付けてください。
- ❗ LEDライト、分岐ハーネス、直流電源装置などを全て接続してから、最後にAC100 V電源へ接続してください。
- ⚠ 通電中はコネクターの着脱をしないでください。LEDライトの故障の原因になります。
- ⚠ 本製品の最大接続灯数は、接続する分岐ハーネスにより異なります (P.1の **■** 外観・寸法・仕様 参照)。

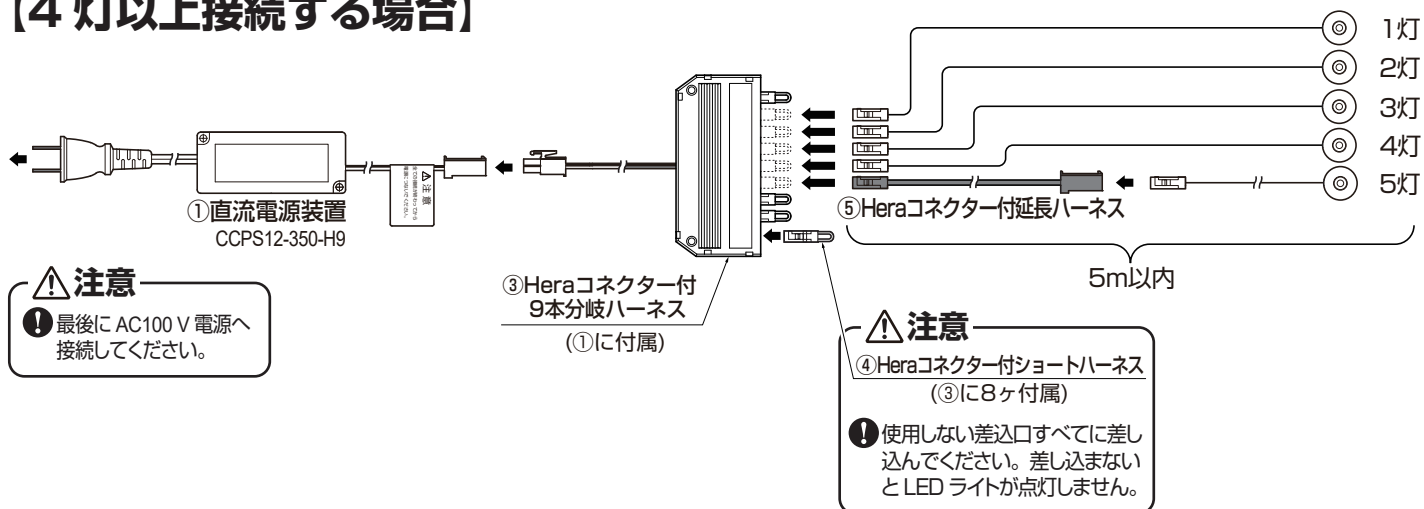
【1 灯だけ接続する場合】



【2～3 灯接続する場合】



【4 灯以上接続する場合】



別売品一覧

No.	名称	品番	
①	直流電源装置 (CCPS12-350 型)	3本分岐ハーネス②を付属	CCPS12-350-H3
		9本分岐ハーネス③を付属	CCPS12-350-H9
②	HERA コネクタ付 3本分岐ハーネス	ショートハーネス④を2ヶ付属	3X-LED-CABLE-HERA
③	HERA コネクタ付 9本分岐ハーネス	ショートハーネス④を8ヶ付属	9X-LED-CABLE-HERA
④	HERA コネクタ付 ショートハーネス		CH-F-2I-01-HERA
⑤	HERA コネクタ付 延長ハーネス	※連結できません 電線長さ：1000 mm	CH-A-2I-100-HERA

お手入れ方法

⚠ 注意

❗ お手入れの際は、安全のため必ず電源を切ってください。



- ・明るく安全に使用していただくため、定期的（6ヶ月に1回程度）に清掃、点検をしてください。
- ・汚れを落とす場合は、うすめた中性洗剤をやわらかい布にしみこませ、固く絞ってから、汚れを拭き取ってください。仕上げに、きれいな水をやわらかい布にしみこませ、固く絞ってから、洗剤を拭き取ってください。中性洗剤以外のものを使用した場合、変色、強度低下による破損の原因になります。

LED ライトが点灯しない場合

【1】 次のことを確認してください

- 各接続部分が緩んでいない
- 分岐ハーネスの使用していない差込口すべてにショートハーネスが差し込まれている

【2】 運送中や取付時の衝撃などにより、機器が破損した可能性があります。

電源を切り、販売店・電気工事店にお問い合わせください。

1つの分岐ハーネスに2灯以上接続している場合は、下記の通り1灯ずつ外して点灯テストをし、結果をご連絡願います。

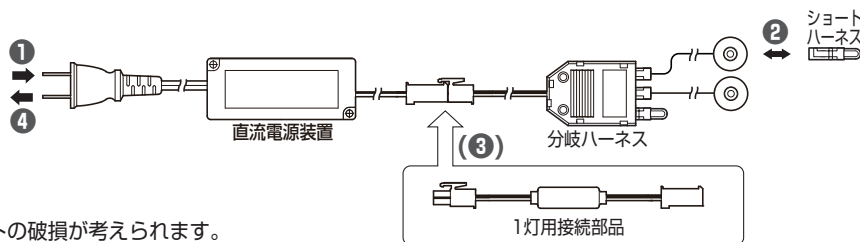
① 電源を切る

② LEDライトを1灯だけ外し、その差込口へショートハーネスを差し込む

③ 分岐ハーネスに1灯だけ接続されている状態の場合、1灯用接続部品を接続する。

④ 電源を入れてLEDライト点灯するかを確認する

- ・残りのLEDライトがすべて点灯…②で外したLEDライトの破損が考えられます。
- ・全灯に対してテストをしたが点灯しない…LEDライトを除く他の接続機器の破損が考えられます。



保証

【保証の免責事項】

保証期間内でも次の場合には原則として有償とさせていただきます。

- (1) 使用上の誤りおよび不当な修理や改造による故障および損傷
- (2) お買上げ後の取付場所の移設、輸送、落下などによる故障および損傷
- (3) 火災、地震、水害、落雷、その他天災地変、異常電圧、指定外の使用電源（電圧、周波数）などによる故障および損傷
- (4) 車両、船舶などに搭載された場合に生ずる故障および損傷
- (5) 施工上の不備に起因する故障や不具合
- (6) 法令、取扱説明書で要求される保守点検を行わないことによる故障および損傷
- (7) 日本国外での使用による故障および損傷

【保証期間】

- ・本製品の保証期間は、弊社納品書発行日から1年間です。
- ・24時間連続使用など、1日20時間以上の長時間使用の場合は、上記の半分の期間とします。

【製品の不具合があった場合は】

保証期間内に万一不具合が発生した場合は、お買上日を特定できるものを添えてお買上げの販売店(工事店)までお申し出ください。保証の内容は良品との交換をもって責任の範囲とさせていただきます。

本製品に関するご質問・ご相談は、
ご購入先の販売店 へのお問い合わせを推奨しております。

※弊社は代理店販売をメインとしておりますので、販売代理店へ先ずお問い合わせいただく事が、スムーズな対応にもなります。

SUGATSUNE スガツネ工業
LAMP 印の機能&デザイン金物メーカー

TEL: 03-3864-1122(代) 平日9:00~17:30
E-mail: support@sugatsune.co.jp

2022.04 0295-8