

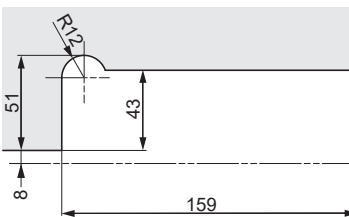
ガラスドア用錠 M100E30型 + ストライクプレート M0180型 取付説明書

このたびは、弊社製品をご採用いただきありがとうございます。取付作業前に本説明書をよくお読みのうえ、正しく取り付けてください。取付後は本書をいつでも取り出せるよう保管してください。

本製品について

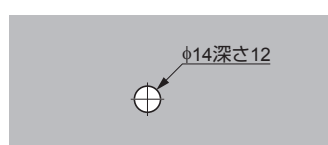
- ・スイングドア用コーナー金具 M10 シリーズのガラスドア用錠です。
- ・適用ガラス厚：8、10、12、13.5 mm
- ・シャワーブースなどの水回りでは使用できません。

ガラス加工図

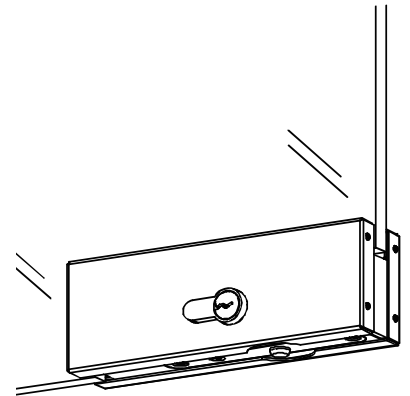


ガラスをご使用の場合は、強化ガラスをご使用ください。ガラスには、飛散防止フィルムを貼ることをお勧めします。但し、製品によっては、ガラスと製品が接触する範囲の飛散防止フィルムを除去することをお勧めします。フィルムのずれが原因でガラス扉が下がり、開閉動作に支障が出るおそれがありますので、ガラス加工業者やフィルム業者にご相談ください。

M0180型 用穴寸法



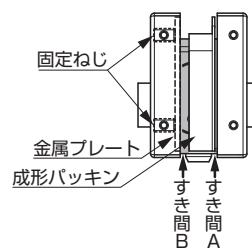
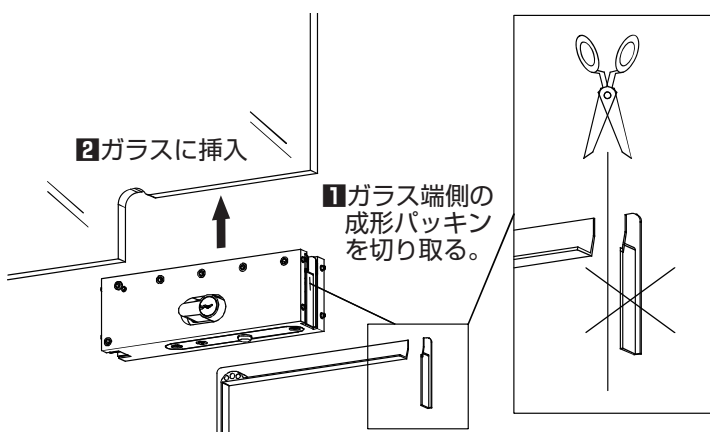
ストライクプレート M0180型 (別売)



使用する工具：
六角レンチ 呼び 1.5、3

お客様手配：
床仕上材により、φ14のドリルおよび接着剤

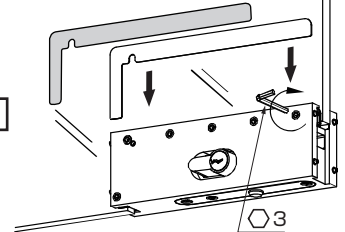
取付手順



ガラス厚	すき間Aに入れるパッキン	すき間Bに入れるパッキン
8 mm	1 mm×2枚	0.5 mm×1枚
10 mm	1 mm×1枚	0.5 mm+1 mm各1枚
12 mm	なし	0.5 mm×1枚
13.5 mm		

3 パッキンをはさみ、トルクレンチを用いて、ねじを締め込む。

締め付けトルク：3.6 N・m



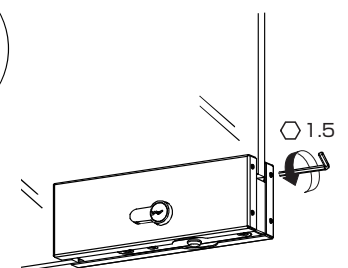
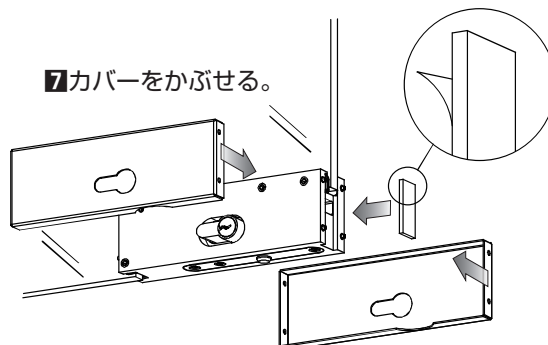
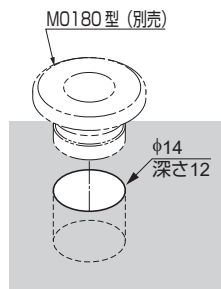
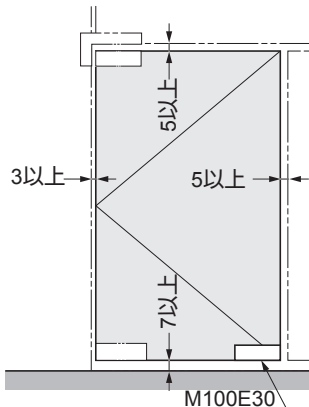
4 すき間の調整を行う。

5 ストライクプレート (別売) の取付け

6 剥離紙をはがしてカバーを貼付ける。

8 ねじを緩めながら、ねじの頭をかバーの穴に入れて固定する。

7 カバーをかぶせる。



本製品に関するご質問・ご相談は、
ご購入先の販売店 へのお問い合わせを推奨しております。

※弊社は代理店販売をメインとしておりますので、販売代理店へ先ずお問い合わせいただく事が、スムーズな対応にもなります。

SUGATSUNE スガツネ工業
LAMP 印の機能&デザイン金物メーカー

TEL:03-3864-1122(代) 平日9:00~17:30
E-mail : support@sugatsune.co.jp

2022.07 1095-4