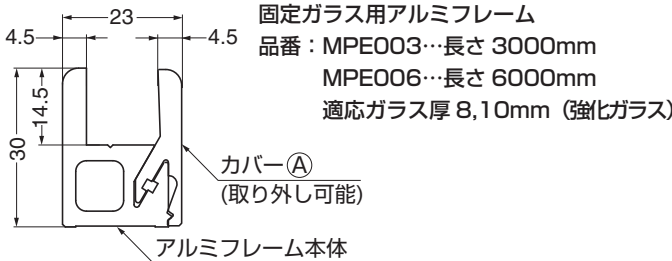


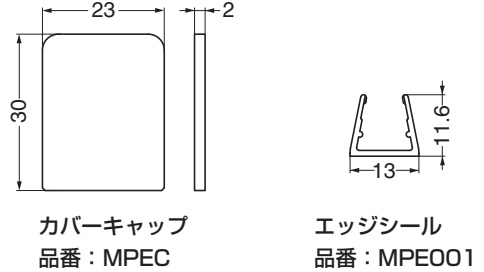
# 固定ガラス用アルミフレーム MPE003、MPE006 取付手順書

このたびは、弊社製品をお買い上げいただき、誠にありがとうございます。  
下記の手順に従って、正しく取り付けてください。

## ■部品構成

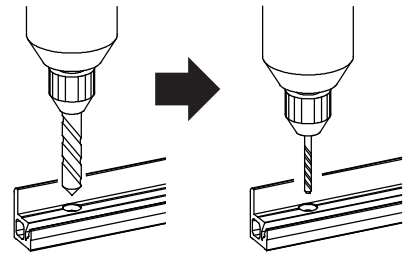
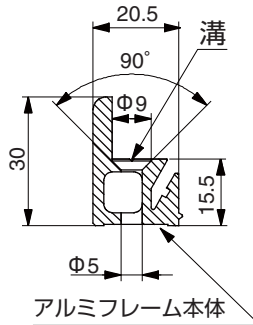


## ■必要な部品 (別売)



## ■アルミフレームの加工

- ・アルミフレーム本体からカバーAを外し、アルミフレームの溝をガイドにして、固定位置にΦ5穴 φ9皿の穴加工を行ってください。推奨取付穴ピッチは500mmです。



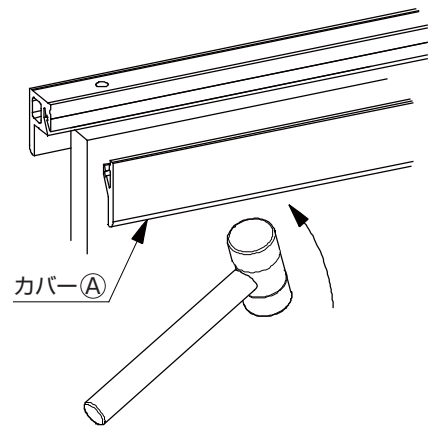
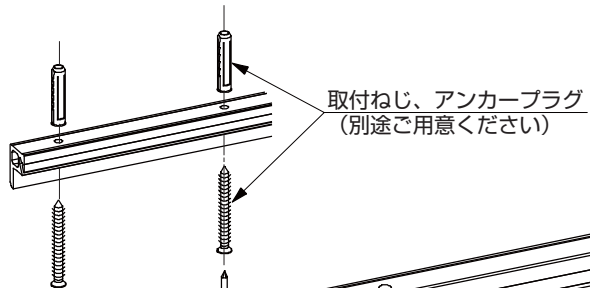
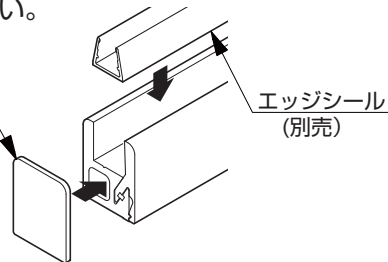
## 注意

- ⚠ 取付ねじやアンカープラグは、付属していません。取り付ける場所に応じて、お客様でご用意ください。

## ■アルミフレームの取り付け

- ・アルミフレーム本体を所定の位置に取り付けます。
- ・ガラスをセットした後、カバーAをプラスチックハンマーなどで軽くたたき込んでください。

カバーキャップ(別売)裏のシートをはがし  
はり付けます。



本製品に関するご質問・ご相談は、お買い求めいただいた販売店、または下記の窓口にお問い合わせいたします。

アーキテクトサポート室 電話番号 **03 (3864) 1122**

受付時間 月～金 9:00～17:30 (年末・年始・夏季休暇等は除く)

FAX 03 (3863) 6875

E-mail: support@sugatsune.co.jp

東京都千代田区若本町2-5-10 〒101-0032

SUGATSUNE

スガツネ工業  
LAMP印の機能&デザイン金物メーカー

ISO 9001 (JSAQ384)・ISO 14001 (JSAE597) 審査登録  
※ISO9001:国内各拠点 ※ISO14001:千葉事業部 千葉工場 および 物流事業部 物流センター  
http://www.sugatsune.co.jp/

2013.02 PRINTED IN JAPAN 0674-1