

このたびは、弊社製品をご採用いただきありがとうございます。  
 施工前に本説明書をお読みのうえ、正しく取付けてください。  
 施工後は本書をいつでも取り出せるよう保管してください。

## 本製品について

- 扉を閉じた時、キャビネット前板と扉がフラットになる  
 収納用の片引き戸金物です。
- 扉を開くと、扉はキャビネット内側へスライドします。



(写真は、オプション・別売部品仕様)

## 仕様

扉質量	70kg 以下 (1 枚当たり)
扉幅	400 ~ 1500mm (標準仕様)
扉厚	19~45mm

## 正しく安全に取り付けしていただくために

### 図記号の意味

<b>警告</b> 注意	<b>禁止</b>	<b>厳守</b>
-----------------	-----------	-----------

**警告** 死亡または重傷を負うおそれがある内容を示します。

- ❗ 本製品の取付工事は、知識、経験のある方が本書に従い正しく行ってください。  
 取付けに不備があると、扉の脱落などにより思わぬけがをするおそれがあります。
- ❗ 扉の質量、扉の開閉時の衝撃に耐える強度のキャビネットを製作してください。  
 取付強度が不足していると、上レールや扉などが脱落してけがをするおそれがあります。
- ⊘ 本来の目的とは異なる使用方法や本書に示す仕様以外の扉には使用しないでください。
- ⊘ 本書で説明する部分以外の分解、および改造は行わないでください。


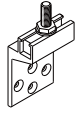
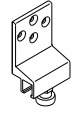




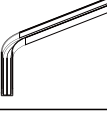

**注意** 軽傷を負うことや、物的損害が発生するおそれがある内容を示しています。

- ❗ 本製品は家具を構成するための部品です。取付終了後に、最終製品としての機能および安全性をご確認ください。
- ❗ 指定寸法、仕様、各部の水平、垂直を必ず守ってください。枠、扉の反り、傾きやねじれは、故障や本来の動きに影響が出るおそれがあります。
- ❗ 部材を切断した場合、切断面のバリやかえりはきれいに取り除いてください。切りくずがレールの中に残らないよう、きれいに取り除いてください。
- ❗ ねじの緩み等異常がないか、定期的に点検し、増し締めしてください(お使い始めから1ヶ月後と6ヶ月後、その後は1年ごとが目安となります)。
- ❗ 裏面から扉を取り付けるため、内部の作業スペースを考慮して、キャビネットの奥行を設定して下さい。また、棚板等を設ける場合、扉の取付後に設置・取り外しができる構造にしてください。

## 部品セット

		品番
220 Planfront 70 部品セット	右	13233
	左	13234

## 部品構成

		13233	13234	品番
	上ローラー	2	2	10403
	上ブラケット	2	2	10464
	下ガイド	1	1	10540
	上ストッパー	1	1	10641
	上ブラケット下ガイド用 キャップ	6	6	10620
	上レール右用	1500 mm	2	13172
	上レール左用	1500 mm	2	13173
	下ガイドレール右用	1500 mm	1	13178
	下ガイドレール左用	1500 mm	1	13179

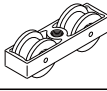

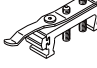
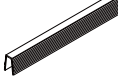

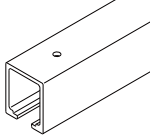
## オプション(受注生産)

扉幅1500mm以上または変則配置で引きしろを大きく取る場合追加が必要

		mm	品番
上レール	右	2000	13166
	左		13167
	右	3000	13256
	左		13257
下ガイドレール	右	2000	13104
	左		13105
	右	3000	13258
	左		13259

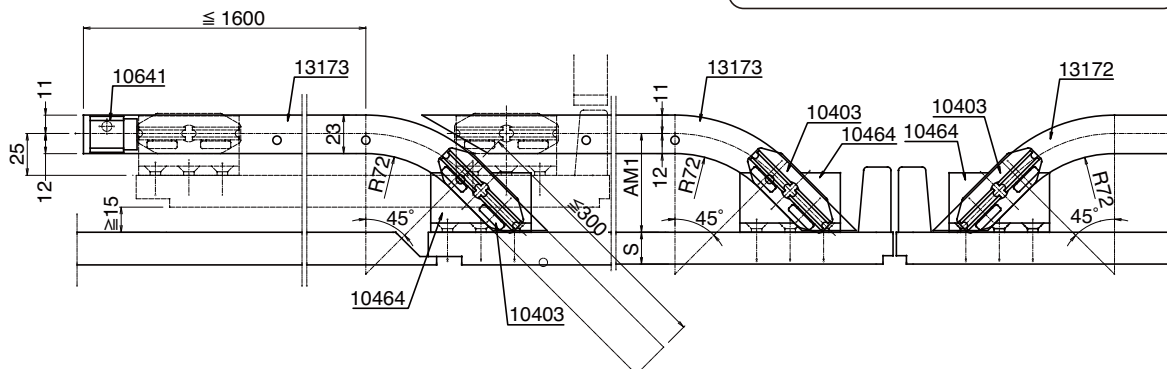
## 別売(受注生産)[扉1枚分]

引違い戸にする場合、部品セットと合わせて必要

		必要数量	品番
	上ローラー	2	10407
	上ブラケット	2	15591
	上ストッパー	1	10628
	下ガイドレール	3000 mm	—
	下ガイド	1	10526
	上レール	1400 mm	10189
		1600 mm	10190
		1800 mm	10191
		2000 mm	10192
		2200 mm	10193
		2500 mm	10194
		3000 mm	18532
		4000 mm	18533



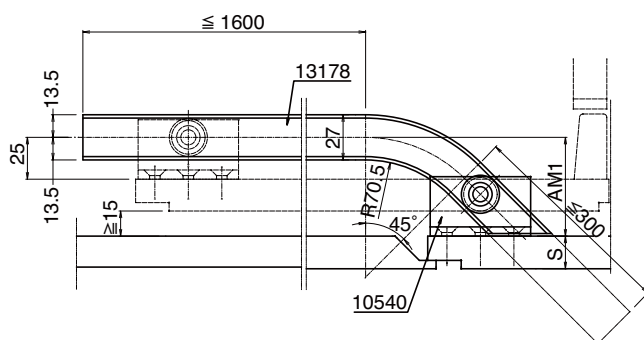
上レールの取付位置



**ⓘ 厳守**

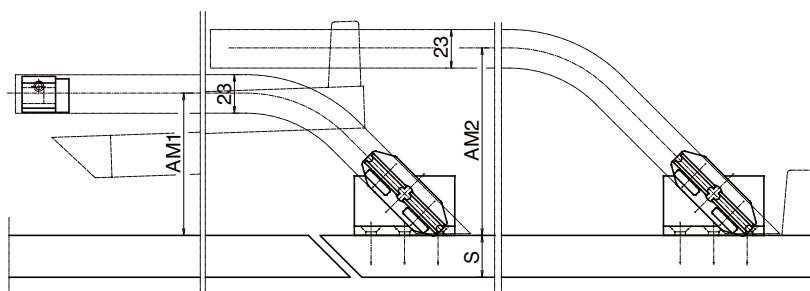
扉の吊込作業は収納スペース側で行うため人が入って作業ができる構造にしてください。

下ガイドレールの取付位置



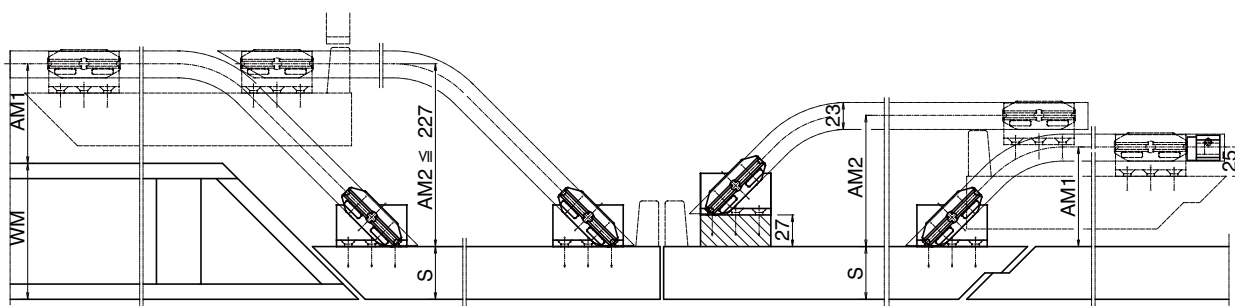
S	AM1
19	59
22	62
25	65
30	70
35	75
40	80
45	85

その他取付例



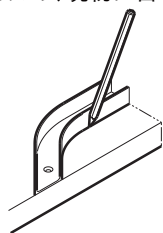
S	AM1	AM2
19	59	86
22	62	89
25	65	92
30	70	97
35	75	102
40	80	107
45	85	112

$$AM2 = WM + AM1 - S$$

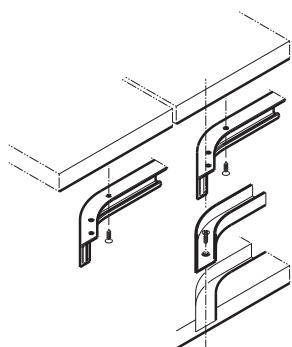


## 取付手順

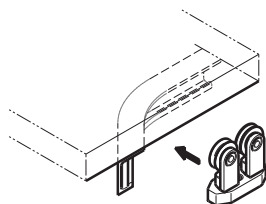
1. 上レール及び下ガイドレールを必要な長さに切る。  
レール取付場所を掘り込む際、カーブ部分は若干の寸法公差があるため、現物に合わせる。



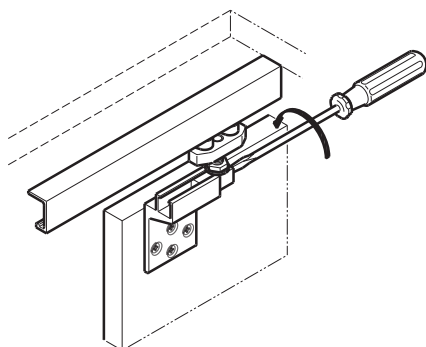
3. 天板、地板へレールを取り付ける。



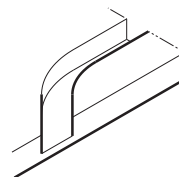
5. 上ローラー、上ストッパーを上レールに掛ける。



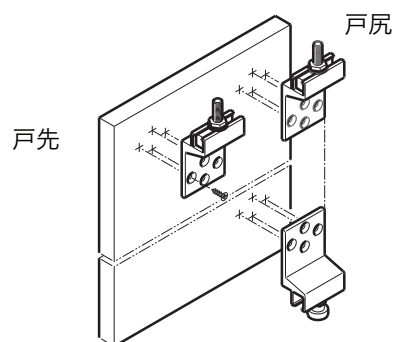
7. 高さを合わせたところで回転止めネジを締める。



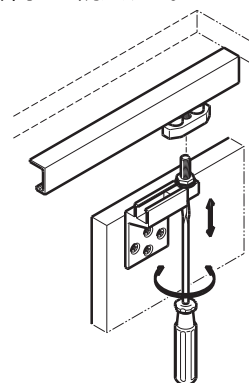
2. 天板、地板への加工を行う。



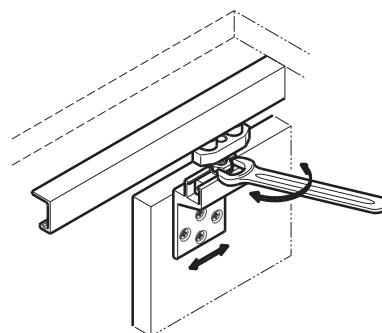
4. 扉裏側に上ブラケットと下ガイドを取り付ける。



6. ブラケット内の吊り軸を上ローラーへねじ込む。  
あわせて扉高さも調整する。



8. 扉を閉めた際の横位置を合わせナットを締める。  
下ガイドも同様に調整する。



本製品に関するご質問・ご相談は、お買い求めいただいた販売店、または下記の窓口をお願いいたします。

アーキテクトサポート室 電話番号 **03(3864)1122**  
受付時間 月～金 9:00～17:30 (年末・年始・夏季休暇等は除く)

FAX 03(3863)6875  
E-mail : support@sugatsune.co.jp  
東京都千代田区岩本町2-5-10 〒101-0032

**SUGATSUNE** **スガツネ工業**  
LAMP印の機能&デザイン金物メーカー

ISO 9001(JSAQ384)・ISO 14001(JSAE597) 審査登録  
※ISO9001:国内各拠点 ※ISO14001:千葉事業部 千葉工場 および 物流事業部 物流センター  
http://www.sugatsune.co.jp/

2016.10 0422-3